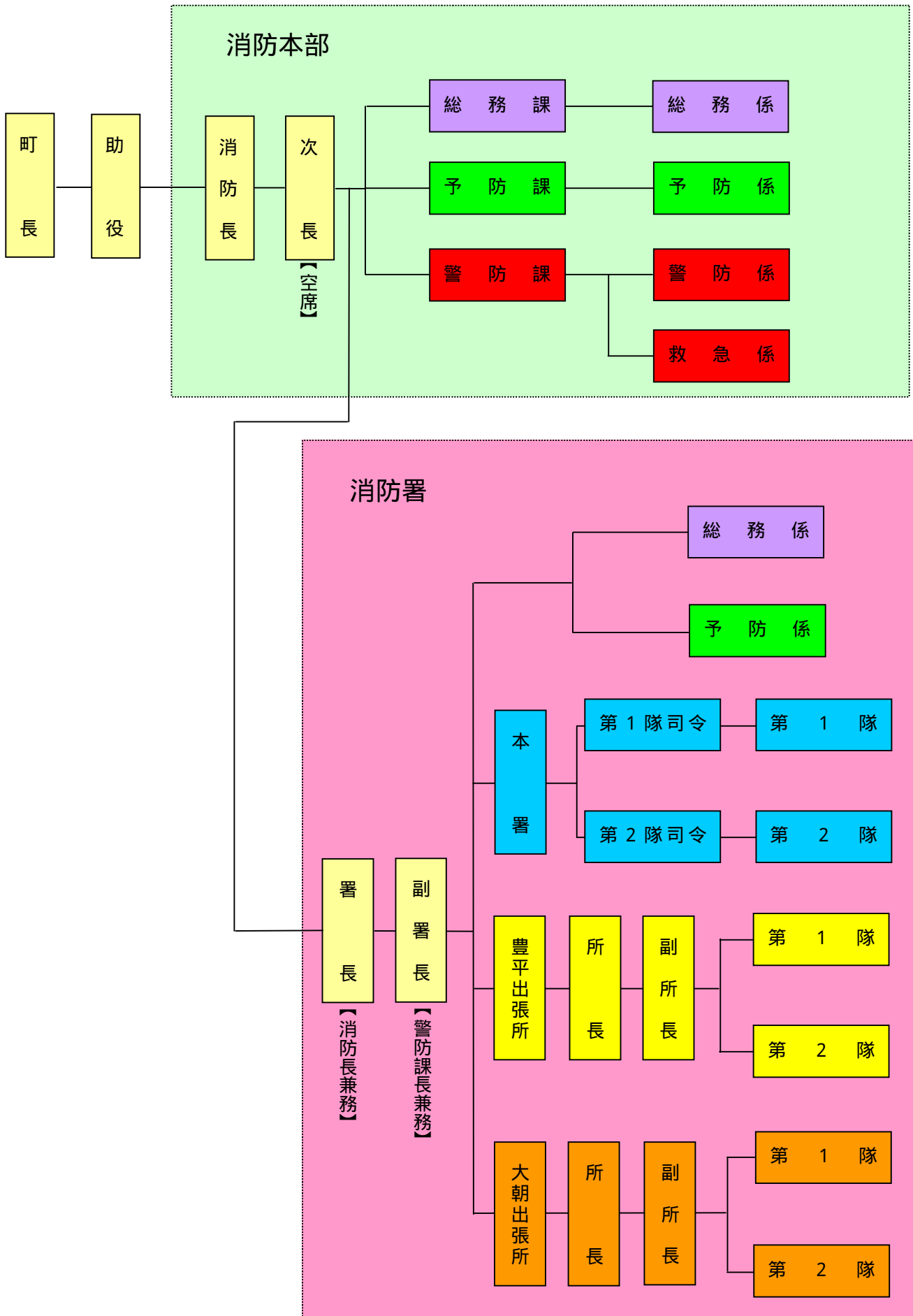


# 総務編



消防本部旗

1 北広島町消防本部の組織



## 2 歴代管理者、議長、消防長

### (1) 管理者

区分	氏名	在職年数	在職期間	備考
初代	井上 一位	11年6ヶ月	昭54.8.14 ~ 平2.9.5	千代田町
2代	脇本 大六	6ヶ月	平2.9.6 ~ 平3.4.25	大朝町
3代	前田 達郎	13年9ヶ月	平3.4.25 ~ 平17.1.31	豊平町

### (2) 組合議長

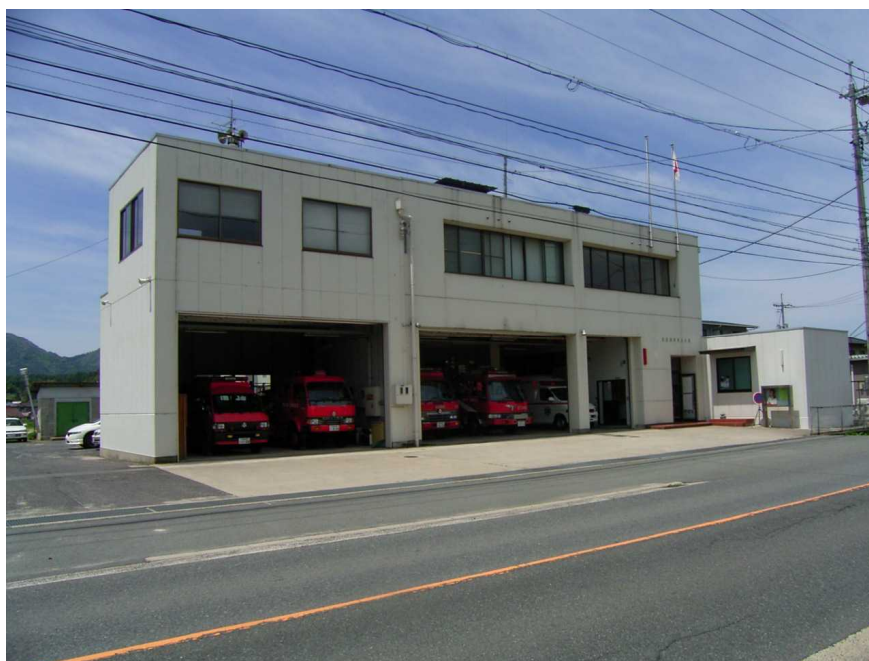
区分	氏名	在職年数	在職期間	備考
初代	加計 平男	4年4ヶ月	昭54.8.20 ~ 昭58.11.30	大朝町
2代	多田 春男	4年	昭58.12.6 ~ 昭62.12.2	大朝町
3代	六信 来	4年	昭62.12.2 ~ 平3.11.30	大朝町
4代	村田 史郎	3年	平3.11.30 ~ 平6.12.17	千代田町
5代	六信 来	3年	平6.12.22 ~ 平9.11.30	大朝町
6代	村田 史郎	1年	平9.11.30 ~ 平10.12.17	千代田町
7代	伊藤 博夫	6年2ヶ月	平10.12.24 ~ 平17.1.31	大朝町

### (3) 消防長

区分	氏名	在職年数	在職期間	備考
初代	泉 洋吉	7年6ヶ月	昭54.9.10 ~ 昭62.3.31	
2代	山根 光夫	2年	昭62.4.1 ~ 平元.3.31	派遣
3代	香川 堅	2年	平元.4.1 ~ 平3.3.31	派遣
4代	有田 幸悦	3年	平3.4.1 ~ 平6.3.31	派遣
5代	小田 敏数	3年	平6.4.1 ~ 平9.3.31	派遣
6代	広川 清昭	2年	平9.4.1 ~ 平11.3.31	派遣
7代	若本 啓二	7年	平11.4.1 ~	

### 3 消防庁舎の概要

#### 北広島町消防本部（署）



鉄筋コンクリート造（2階建）昭和55年7月施工  
敷地面積 1928.00 m<sup>2</sup> 建築面積 369.97 m<sup>2</sup> 延面積 661.16 m<sup>2</sup>

#### 豊平出張所



豊平出張所住所  
北広島町都志見230-1  
TEL・FAX 0826-83-0119

鉄筋コンクリート造（平屋建）昭和56年7月施工  
敷地面積 1196.76 m<sup>2</sup> 建築面積 252.18 m<sup>2</sup>  
延面積 239.21 m<sup>2</sup>

大朝出張所住所  
北広島町新庄921-1  
TEL・FAX 0826-82-1119

鉄筋コンクリート造（平屋建）昭和55年9月施工  
敷地面積 1157.00 m<sup>2</sup> 建築面積 220.51 m<sup>2</sup>  
延面積 220.66 m<sup>2</sup>

#### 大朝出張所



#### 4 消防職員の現況

##### (1) 定員と実員

区分	階級別	司令長	司令	司令補	士長	副士長	消防士	事務職員	合計
	定員	1	7	10	27			1	46
実員	1	5	11	21	3	3	1	45	

##### (2) 職員の配置状況

区分	階級別	司令長	司令	司令補	士長	副士長	消防士	事務職員	合計
	消防本部	消防長	1						
総務課			1	1	2	1	1	1	7
予防課			1	2	4		1		8
警防課			3	5	3	1	1		13
消防署	本署	(1)	(3)	(7)	(9)	(2)	(3)		(25)
	豊平出張所			1	7				8
	大朝出張所			2	5	1			8
合計	1	5	11	21	3	3	1	45	

( ) は本部兼職

## (3) 職員の経験年数

階級別 年数	司令長	司令	司令補	士長	副士長	消防士	事務職員	合計
3年未満								
3～4						2		2
4～5								
5～6						1	1	2
6～7								
7～8								
8～9								
9～10								
10～11								
11～12								
12～13								
13～14								
14～15				5	1			6
15～16					1			1
16～17								
17～18								
18～19				1				1
19～20								
20～21								
21～22				1				1
22～23								
23年以上	1	5	11	14	1			32
合計	1	5	11	21	3	3	1	45

## (1) 職員の年齢

階級別 年齢	司令長	司令	司令補	士長	副士長	消防士	事務職員	合計
21～25								
26～30						3	1	4
31～35				4	1			5
36～40				1	1			2
41～45			4	6	1			11
46～50		2	4	8				14
51～55	1	3	3	2				9
56～60								
合計	1	5	11	21	3	3	1	45

(5) 職員研修状況

教育・研修名		年度	3 年 以 前	4	5	6	7	8	9	10	11	12	13	14	15	16	17	18	計	
		消防大学校		7	1						1									
救急救命士養成所				1	1	1	1	1	1	1	1	1	1	1	1				12	
消 防 学 校	初任教育	40	3					1					1		1	1			47	
	幹部教育	初級	13																	13
		中級	4																	4
	特別教育	18	1				1				2	1	1	3	3	2	5	4	41	
	専 科 教 育	警防	12																	12
		救急	39	3																42
		救急	1	4	6	9	5	5	5	2	1									38
		救急標準						2	2					1		1	1			7
		気管挿管															4	4	2	10
		薬剤投与																	1	1
		救助	24	1										1	1			1		28
		水難救助	1	1																2
		無線	13						1							1				15
		予防	15											1						16
		査察	14																	14
火災原因調査		9						1					1						11	
危険物		9	1																10	
西部広域研修	監督者研修										1	1	1						3	
	管理職員研修										1	1	1						3	
広島県 自治総合研修 センター	監督者研修												1	1	1	1	1		5	
	管理職員研修												1						1	