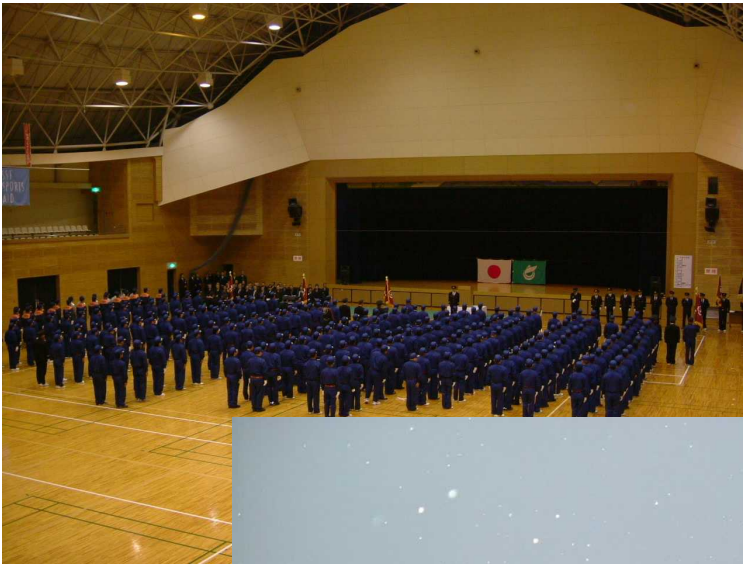


# 消防団編



平成19年1月出初式撮影

## 1 町別消防団長

(当消防本部創立、昭和55年10月以降)

町 別	氏 名	在 位 期 間
千代田町消防団長	藤 井 義 信	~ 昭 59.12.31
	服 部 泰 久	昭 60. 1. 1 ~ 平 3.12.31
	河 野 正 明	平 4. 1. 1 ~ 平 13.12.31
	榎 三 千 男	平 14. 1. 1 ~ 平 17. 1.31
豊平町消防団長	亀 田 清	~ 昭 57. 7.31
	西 田 見 信	昭 57. 8. 1 ~ 昭 61. 7.31
	神 田 勉	昭 61. 8. 1 ~ 平 4. 7.31
	向 田 孝 寛	平 4. 8. 1 ~ 平 5. 7. 6
	向 井 久 一	平 5. 7.15 ~ 平 8. 3.31
	山 本 義 則	平 8. 4.1 ~ 平 12. 3.31
	廣 増 春 實	平 12. 4. 1 ~ 平 16. 3.31
大朝町消防団長	日 高 定 夫	~ 昭 58.12.31
	楨 本 幹 雄	昭 59. 1. 1 ~ 平 元.12.31
	山 口 義 信	平 2. 1. 1 ~ 平 4.12.31
	山 本 正 朗	平 5. 1. 1 ~ 平 16.12.31
	竹 内 求	平 17. 1. 1 ~ 平 17. 1.31
北広島町消防団長	榎 三 千 男	平 17. 2. 1 ~

## 2 報酬・手当

区 分		報 酬 ・ 手 当	実 数
報 酬	団 長	105,000円	1
	副 団 長	74,000円	4
	分 団 長	55,000円	52
	副 分 団 長	39,400円	35
	部 長	34,300円	12
	班 長	25,200円	90
	団 員	19,000円	595
	計		789 (定数795)
出 動 手 当	水 火 災	700円 (1回)	
	警 戒	0円 (1回)	
	訓 練	6,700円 (1日)	
分 団 数		28	

## 1 町別消防団長

(当消防本部創立、昭和55年10月以降)

町 別	氏 名	在 位 期 間
千代田町消防団長	藤 井 義 信	~ 昭 59.12.31
	服 部 泰 久	昭 60. 1. 1 ~ 平 3.12.31
	河 野 正 明	平 4. 1. 1 ~ 平 13.12.31
	榎 三 千 男	平 14. 1. 1 ~ 平 17. 1.31
豊平町消防団長	亀 田 清	~ 昭 57. 7.31
	西 田 見 信	昭 57. 8. 1 ~ 昭 61. 7.31
	神 田 勉	昭 61. 8. 1 ~ 平 4. 7.31
	向 田 孝 寛	平 4. 8. 1 ~ 平 5. 7. 6
	向 井 久 一	平 5. 7.15 ~ 平 8. 3.31
	山 本 義 則	平 8. 4.1 ~ 平 12. 3.31
	廣 増 春 實	平 12. 4. 1 ~ 平 16. 3.31
大朝町消防団長	花 升 隆 行	平 16. 4. 1 ~ 平 17. 1.31
	日 高 定 夫	~ 昭 58.12.31
	楨 本 幹 雄	昭 59. 1. 1 ~ 平 元.12.31
	山 口 義 信	平 2. 1. 1 ~ 平 4.12.31
	山 本 正 朗	平 5. 1. 1 ~ 平 16.12.31
北広島町消防団長	竹 内 求	平 17. 1. 1 ~ 平 17. 1.31
	榎 三 千 男	平 17. 2. 1 ~

## 2 報酬・手当

区 分		報 酬 ・ 手 当	実 数
報 酬	団 長	105,000円	1
	副 団 長	74,000円	4
	分 団 長	55,000円	52
	副 分 団 長	39,400円	35
	部 長	34,300円	12
	班 長	25,200円	90
	団 員	19,000円	595
	計		789 (定数795)
出 動 手 当	水 火 災	700円 (1回)	
	警 戒	0円 (1回)	
	訓 練	6,700円 (1日)	
分 団 数		28	

### 3 消防団員数

区 分		地域別			
		千代田地域	芸北地域	大朝地域	豊平地域
条 例 定 数		255	180	165	195
実 員	合 計	250	180	166	193
	団 長		1		
	副 団 長	1	1	1	1
	分 団 長	10	14	13	15
	副 分 団 長	5	6	16	8
	部 長			11	
	班 長	33	9	30	19
	団 員	189	149	106	150

### 4 消防団員の在職年数・年齢

#### (1) 在職年数

在職年数		地域別			
		千代田地域	芸北地域	大朝地域	豊平地域
合 計		250	180	166	193
5年未満		58	30	32	28
5年以上10年未満		57	36	36	28
10年以上15年未満		57	49	46	60
15年以上20年未満		57	27	27	22
20年以上25年未満		14	25	21	43
25年以上30年未満		5	10	2	5
30年以上		2	3	2	7

(2) 年 齢

地域別 在職年数	千代田地域	芸北地域	大朝地域	豊平地域
合 計	250	180	166	193
20歳以下	2	0	2	0
21歳以上25歳以下	11	7	4	2
26歳以上30歳以下	28	24	21	17
31歳以上35歳以下	67	39	55	32
36歳以上40歳以下	51	40	44	26
41歳以上45歳以下	44	31	30	25
46歳以上50歳以下	43	24	8	51
51歳以上55歳以下	3	10	0	28
56歳以上60歳以下	1	3	2	11
61歳以上	0	2	0	1

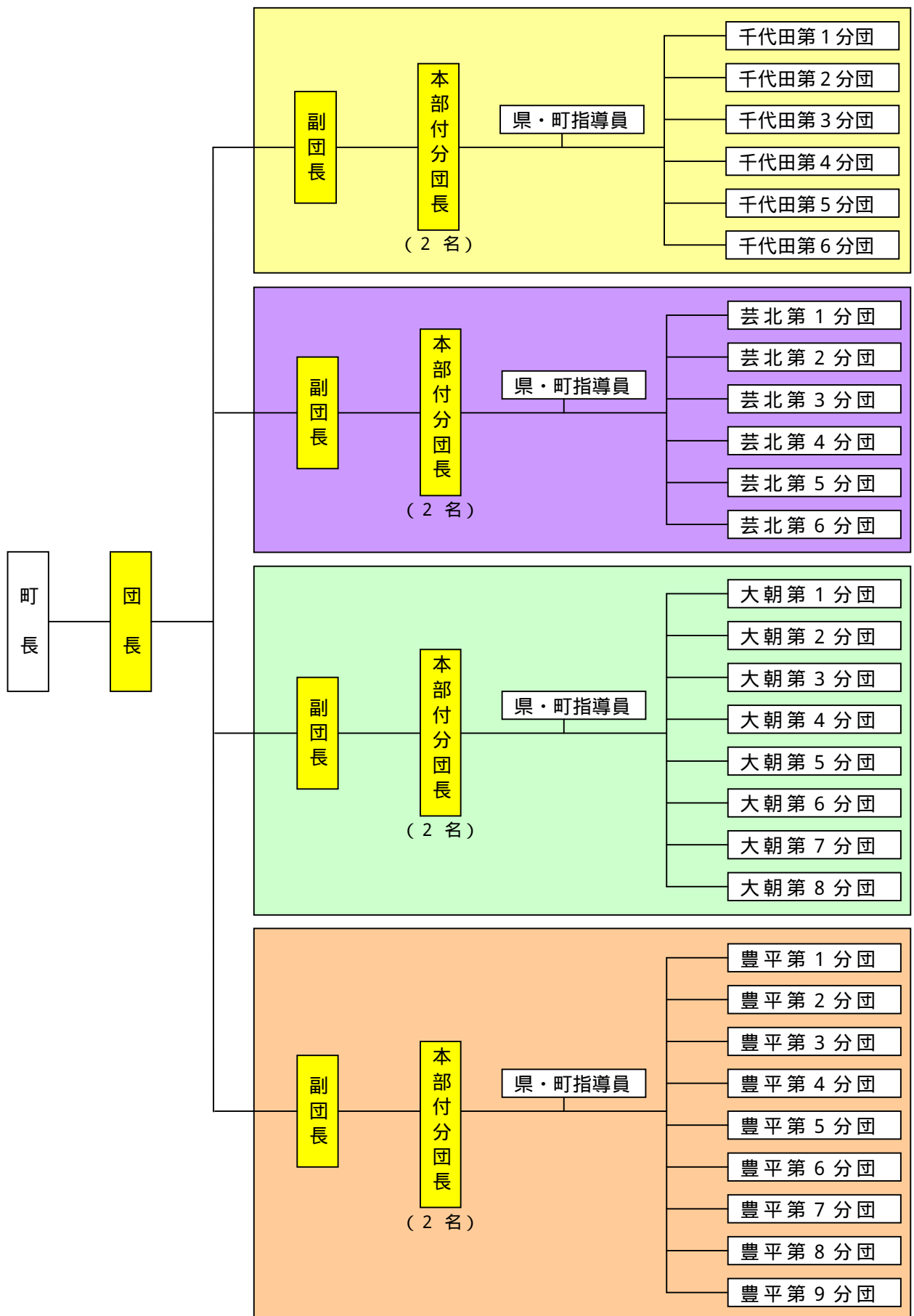
5 消防ポンプ車等の保有台数

地域別 区 分	千代田地域	芸北地域	大朝地域	豊平地域	合 計
消防ポンプ自動車	2	0	3	1	6
積 載 車	20	6	5	12	43
小型動力ポンプ	22	18	5	12	57
合 計	44	24	13	25	106

6 町内水利状況

区 分		地域別					
		千代田地域	芸北地域	大朝地域	豊平地域	合 計	
合計		383	159	132	246	920	
消火栓	小 計	227	29	108	30	394	
	公 設	140	29	106	28	303	
	私 設	87	0	2	2	91	
防火水槽	水 槽	40m <sup>3</sup> 以上	113	57	15	9	194
		20m <sup>3</sup> ~ 40m <sup>3</sup>	23	7	7	153	190
	そ の 他	40m <sup>3</sup> 以上	20	0	57	0	112
		20m <sup>3</sup> ~ 40m <sup>3</sup>	0	0	0	0	19
その他の水利		20	66	2	54	123	

7 消防団組織図



は消防団本部員