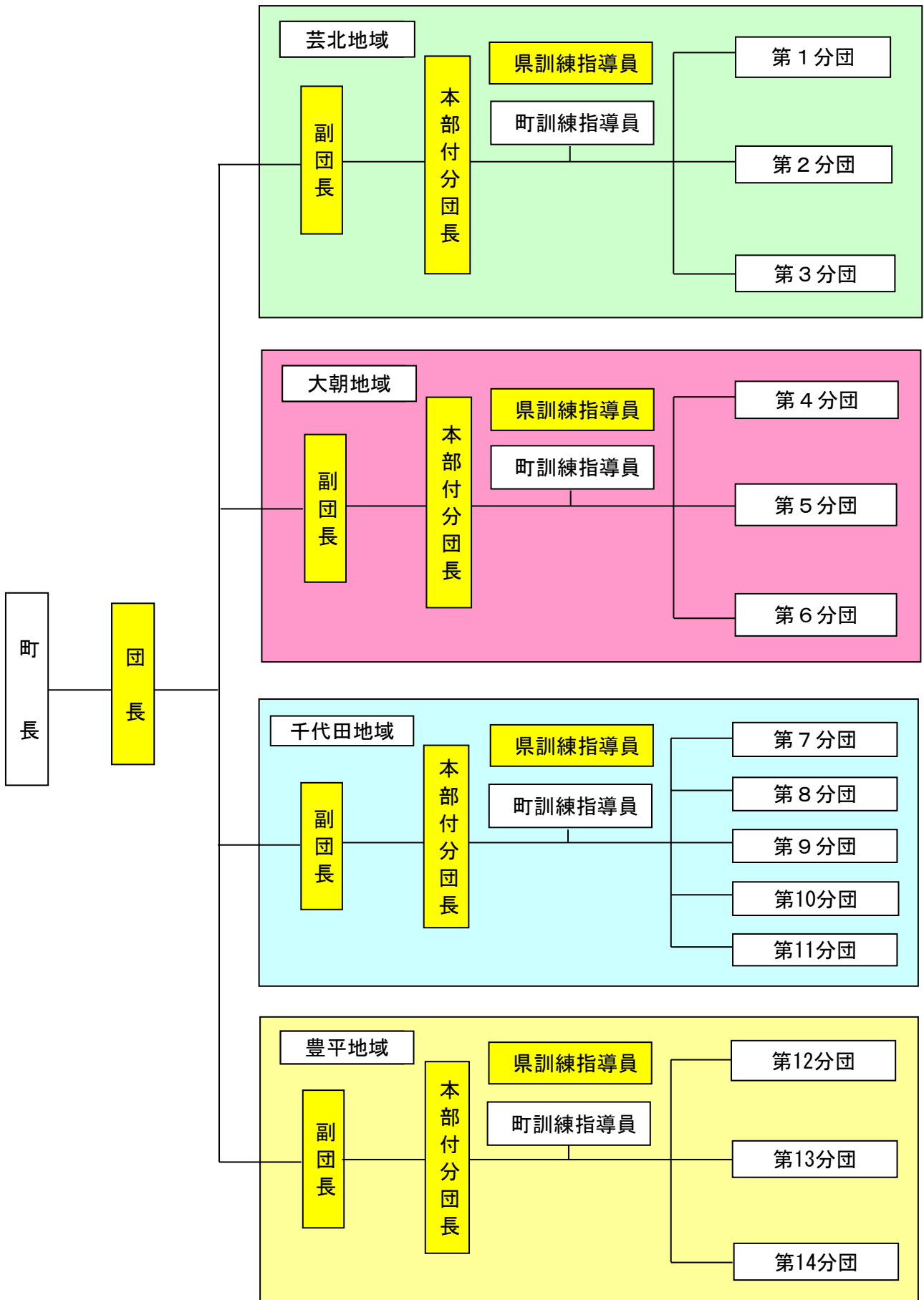


消防団編



北広島町消防本部

1 消防団組織図



は消防団本部

2 消防団長

(北広島町消防本部設立以降)

北 広 島 町 消 防 団	榎 三 千 男	平 17 . 2 . 1 ~ 平 19 . 3 . 31
	平 石 隆 夫	平 19 . 4 . 1 ~ 平 21 . 3 . 31
	竹 内 求	平 21 . 4 . 1 ~ 平 24 . 3 . 31
	花 升 隆 行	平 24 . 4 . 1 ~ 平 27 . 3 . 31
	橋 本 寅 夫	平 27 . 4 . 1 ~

(山県東中部消防本部設立、昭和54年10月以降)

町 別	氏 名	在 位 期 間
千 代 田 町 消 防 団	藤 井 義 信	~ 昭 59 . 12 . 31
	服 部 泰 久	昭 60 . 1 . 1 ~ 平 3 . 12 . 31
	河 野 正 明	平 4 . 1 . 1 ~ 平 13 . 12 . 31
	榎 三 千 男	平 14 . 1 . 2 ~ 平 17 . 1 . 31
豊 平 町 消 防 団	亀 田 清	~ 昭 57 . 7 . 31
	西 田 見 信	昭 57 . 8 . 1 ~ 昭 61 . 7 . 31
	神 田 勉	昭 61 . 8 . 4 ~ 平 4 . 7 . 31
	向 田 考 寛	平 4 . 8 . 1 ~ 平 5 . 7 . 6
	向 井 久 一	平 5 . 7 . 15 ~ 平 8 . 3 . 31
	山 本 義 則	平 8 . 4 . 1 ~ 平 12 . 3 . 31
	廣 増 春 實	平 12 . 4 . 1 ~ 平 16 . 3 . 31
大 朝 町 消 防 団	花 升 隆 行	平 16 . 4 . 1 ~ 平 17 . 1 . 31
	日 高 定 夫	~ 昭 58 . 12 . 31
	槇 本 幹 雄	昭 59 . 1 . 1 ~ 平 元 . 12 . 31
	山 口 義 信	平 2 . 1 . 1 ~ 平 4 . 12 . 31
	山 本 正 朗	平 5 . 1 . 1 ~ 平 16 . 12 . 31
	竹 内 求	平 17 . 1 . 1 ~ 平 17 . 1 . 31

3 報酬・手当

区分	報 酬 ・ 手 当	実 数	
報 酬	団 長	105,000円	1人
	副 団 長	74,000円	4人
	分 団 長	55,000円	41人
	副 分 団 長	39,400円	15人
	班 長	25,200円	70人
	団 員	19,000円	625人
	計	—	756(定数795)
出 動 手 当	水 火 災	2,000円(1回)	
	警 戒	2,000円(1回)	
	訓 練	7,000円(1日)／3,500円(半日)	
分 団 数	14分団		

4 消防団員数

地域別 区分		千代田地域	芸北地域	大朝地域	豊平地域	合 計
		実 合 計	256	168	150	182
員	団 長	1				1
	副 団 長	1	1	1	1	4
	分 団 長	12	9	10	10	41
	副 分 団 長	5	4	3	3	15
	班 長	25	12	16	17	70
	団 員	212	142	120	151	625
条 例 定 数		795				

5 消防団員の在職年数・年齢

(1) 在職年数

地域別 在職年数		千代田地域	芸北地域	大朝地域	豊平地域	合 計
合 計		256	168	150	182	756
5年未満		50	12	28	24	114
5年以上10年未満		55	35	22	25	137
10年以上15年未満		41	27	24	23	115
15年以上20年未満		53	37	33	30	153
20年以上25年未満		31	24	23	41	119
25年以上30年未満		21	22	16	23	82
30年以上		5	11	4	16	36

(2) 年齢

地域別 年齢		千代田地域	芸北地域	大朝地域	豊平地域	合 計
合 計		256	168	150	182	756
20歳以下						0
21歳以上25歳以下		5		8	1	14
26歳以上30歳以下		33	10	10	11	64
31歳以上35歳以下		29	22	17	16	84
36歳以上40歳以下		53	34	40	30	157
41歳以上45歳以下		68	44	39	31	182
46歳以上50歳以下		37	26	24	26	113
51歳以上55歳以下		24	19	11	24	78
56歳以上60歳以下		5	8	1	33	47
61歳以上		2	5		10	17

6 消防ポンプ自動車等の保有状況

地域別 区分		千代田地域	芸北地域	大朝地域	豊平地域	合 計
消防ポンプ自動車		2		3		5
積 載 車		20	6	5	12	43
小型動力ポンプ		22	18	5	12	57
合 計		44	24	13	24	105

7 町内水利状況

区分		地域別				合 計	
		千代田地域	芸北地域	大朝地域	豊平地域		
合 計		388	161	136	251	936	
消 火 栓	小 計	227	30	109	30	396	
	公 設	140	30	109	28	307	
	私 設	87		0	2	89	
水防 槽火	水 槽	40m ² 以上	118	59	20	14	211
		20m ³ 以上～ 40m ³ 未満	23	7	5	153	188
その他の水利		20	65	2	54	141	