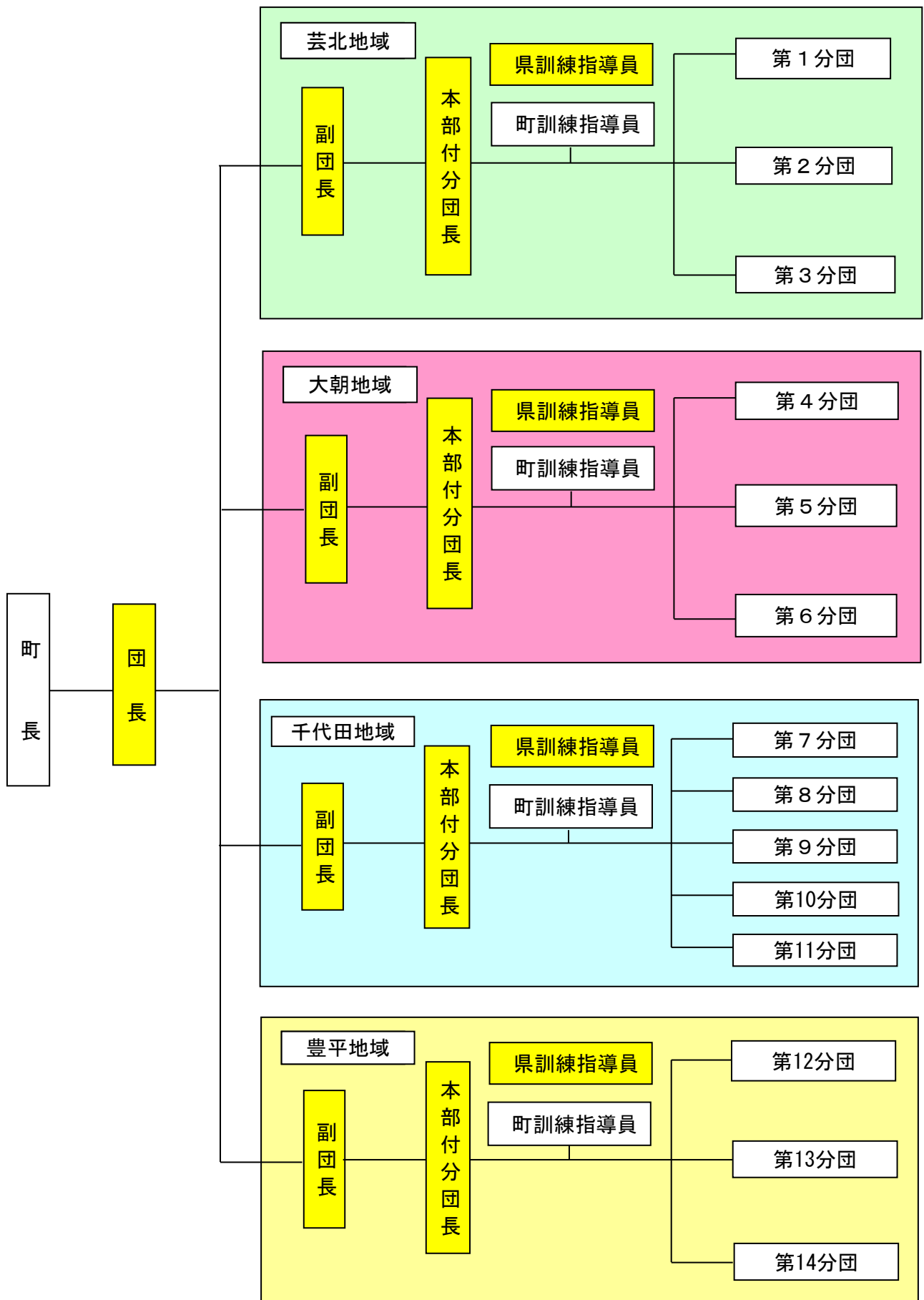


消防団編



北広島町消防本部

1 消防団組織図



は消防団本部

2 消防団長

(北広島町消防本部設立以降)

北 広 島 町 消 防 団	榎 三 千 男	平 17 . 2 . 1 ~ 平 19 . 3 . 31
	平 石 隆 夫	平 19 . 4 . 1 ~ 平 21 . 3 . 31
	竹 内 求	平 21 . 4 . 1 ~ 平 24 . 3 . 31
	花 升 隆 行	平 24 . 4 . 1 ~ 平 27 . 3 . 31
	橋 本 寅 夫	平 27 . 4 . 1 ~

(山県東中部消防本部設立、昭和54年10月以降)

町 別	氏 名	在 位 期 間
千 代 田 町 消 防 団	藤 井 義 信	~ 昭 59 . 12 . 31
	服 部 泰 久	昭 60 . 1 . 1 ~ 平 3 . 12 . 31
	河 野 正 明	平 4 . 1 . 1 ~ 平 13 . 12 . 31
	榎 三 千 男	平 14 . 1 . 2 ~ 平 17 . 1 . 31
豊 平 町 消 防 団	亀 田 清	~ 昭 57 . 7 . 31
	西 田 見 信	昭 57 . 8 . 1 ~ 昭 61 . 7 . 31
	神 田 勉	昭 61 . 8 . 4 ~ 平 4 . 7 . 31
	向 田 考 寛	平 4 . 8 . 1 ~ 平 5 . 7 . 6
	向 井 久 一	平 5 . 7 . 15 ~ 平 8 . 3 . 31
	山 本 義 則	平 8 . 4 . 1 ~ 平 12 . 3 . 31
	廣 増 春 實	平 12 . 4 . 1 ~ 平 16 . 3 . 31
大 朝 町 消 防 団	花 升 隆 行	平 16 . 4 . 1 ~ 平 17 . 1 . 31
	日 高 定 夫	~ 昭 58 . 12 . 31
	槇 本 幹 雄	昭 59 . 1 . 1 ~ 平 元 . 12 . 31
	山 口 義 信	平 2 . 1 . 1 ~ 平 4 . 12 . 31
	山 本 正 朗	平 5 . 1 . 1 ~ 平 16 . 12 . 31
	竹 内 求	平 17 . 1 . 1 ~ 平 17 . 1 . 31

3 報酬・手当

区分	報 酬 ・ 手 当	実 数	
報 酬	団 長	105, 000円	1人
	副 団 長	74, 000円	4人
	分 団 長	55, 000円	39人
	副 分 団 長	39, 400円	15人
	班 長	25, 200円	68人
	団 員	19, 000円	625人
	計	—	752(定数795)
出 動 手 当	水 火 災	2, 000円(1回)	
	警 戒	2, 000円(1回)	
	訓 練	7, 000円(1日) / 3, 500円(半日)	
分 団 数	14分団		

4 消防団員数

地域別 区分		千代田地域	芸北地域	大朝地域	豊平地域	合 計
		実 合 計	254	169	148	181
員	団 長	1				1
	副 団 長	1	1	1	1	4
	分 団 長	12	9	9	9	39
	副 分 団 長	6	3	3	3	15
	班 長	24	12	16	16	68
	団 員	210	144	119	152	625
条 例 定 数						795

5 消防団員の在職年数・年齢

(1) 在職年数

地域別 在職年数		千代田地域	芸北地域	大朝地域	豊平地域	合 計
合 計		254	169	148	181	752
5年未満		49	14	26	27	116
5年以上10年未満		51	34	22	23	130
10年以上15年未満		47	28	22	22	119
15年以上20年未満		44	29	27	24	124
20年以上25年未満		36	29	30	49	144
25年以上30年未満		23	22	14	15	74
30年以上		4	13	7	21	45

(2) 年齢

地域別 年齢		千代田地域	芸北地域	大朝地域	豊平地域	合 計
合 計		254	169	148	181	752
20歳以下		2		1		3
21歳以上25歳以下		3		7	1	11
26歳以上30歳以下		28	8	9	9	54
31歳以上35歳以下		37	21	15	18	91
36歳以上40歳以下		43	36	30	30	139
41歳以上45歳以下		66	40	46	34	186
46歳以上50歳以下		41	32	25	23	121
51歳以上55歳以下		22	17	11	20	70
56歳以上60歳以下		10	9	4	32	55
61歳以上		2	6		14	22

6 消防ポンプ自動車等の保有状況

地域別 区分		千代田地域	芸北地域	大朝地域	豊平地域	合 計
消防ポンプ自動車		2		3		5
積 載 車		20	6	5	12	43
小型動力ポンプ		20	18	5	12	55
合 計		42	24	13	24	103

7 町内水利状況

区分		地域別				合 計	
		千代田地域	芸北地域	大朝地域	豊平地域		
合 計		388	161	136	251	936	
消 火 栓	小 計	227	30	109	30	396	
	公 設	140	30	109	28	307	
	私 設	87			2	89	
水防 槽火	水 槽	40m ² 以上	118	59	20	14	211
		20m ³ 以上～ 40m ³ 未満	23	7	5	153	188
その他の水利		20	65	2	54	141	