

受けて安心！知って改善！

北広島町の健診

～健診の種類～

① 集団健診

② 医療機関健診

③ 人間ドック

①～③の健診から選んで受けましょう！

※詳しくはP1をご覧ください

お申し込み方法は3つ！ ※申込方法により受付開始日が異なりますのでご注意ください

●電話申込み（令和6年4月5日9時～受付開始）

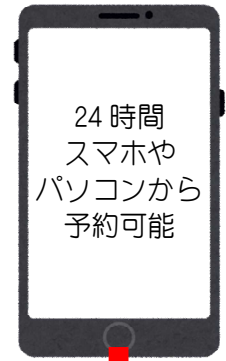
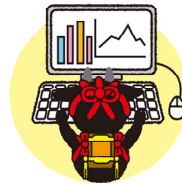
北広島町健診申込専用電話番号（株式会社：両備システムズ）

050-3647-9559 平日9時～17時



●Web申込み（令和6年4月1日～受付開始）

受付期間中は、24時間申込み可能
右記のQRコード読み込み、または
北広島町ホームページをご覧ください。



きたひろ健診
Web予約サイト

●申込書の提出（書類が届き次第受付開始）

申込書に必要事項を記入し、返信用封筒で郵送
または申込書を町民保健課・各保健センターへ提出



あなたと大切なご家族のために、年に1度は健診を受けましょう！

※感染症や天候の影響により、予定を変更する場合があります。ご了承ください。

※症状がある場合は、健診やがん検診ではなく、医療機関を受診することをお勧めします。

北広島町役場 町民保健課

芸北ホリスティックセンター

大朝保健センター（大朝支所内）

豊平保健福祉総合センターそよかせ

【問い合わせ】

TEL 0826 - 72 - 7353

FAX 0826 - 72 - 5242

TEL 0826 - 35 - 0230

TEL 0826 - 82 - 2211

TEL 0826 - 75 - 4136



北広島町健康増進計画
公式キャラクターまめまめ

まずは、あなたが受けられる健診をご確認ください。

詳しくはそれぞれのページをご覧ください

北広島町では、最寄りの会場で受けられる「集団健診」と医療機関で受けられる「医療機関健診」「人間ドック」を行っています。

健診種別		1 集団健診		2 医療機関健診		3 人間ドック	
医療保険者種別		P2をご覧ください		P3をご覧ください		P4・P5をご覧ください	
		特定健診 (基本健診)	がん検診	特定健診 (基本健診)	がん検診		
20~39 歳の方 ※医療保険の種別に関係なし		○		×		×	
40~74 歳の 国民健康保険の加入者		○	○ ↓	○	○ ↓	○	
後期高齢者 医療保険の加入者		○	※検診項目により 年齢制限あり P6 を ご覧ください	○	※検診項目により 年齢制限あり ※医療機関によって 受けられない項目あり P6 を ご覧ください	○	
社会保険等 加入者	本人	×	加入している医療保険者が 実施する健診の対象	×	医療保険者に 確認してください	×	
	被扶養者	○	40歳以上が対象 受診券が必要			医療保険者に 確認してください	

※北広島町に住民票のある方が対象で、1年に1回受診できます。
 ※年齢や加入の医療保険によっては、受診対象でない項目もあります。
 ※加入の医療保険が変更になった場合、受診対象でなくなる場合があります。
 ※医療機関健診のがん検診は医療機関によって受けられない項目があります。詳しくはP3をご覧ください。
 ※「医療保険者」は、お持ちの保険証に記載されていますのでご確認ください。
 ※社会保険等加入者とは、協会けんぽ、組合健保、共済組合、国保組合等の保険加入者のことです。
 ※年齢は令和7年3月31日現在の年齢を基準としています。

重要！ 町の特定健診を受診されない国民健康保険加入者の方へ

通院・治療中の国民健康保険加入者の方も特定健診の受診対象者です。治療に伴う検査結果に含まれる特定健診必須項目のデータを提供して頂くと、特定健診を受診したことになる場合があります。
 また、個人で人間ドックを受けた方や職場健診の検査結果を提供していただくと費用助成できる場合がありますので町民保健課0826-72-7353までお問合せください。

① 集団健診

※内容、対象者、自己負担額については P5~6をご覧ください。

令和6年度の集団健診は全ての日程で**午前のみ**の実施です。

	地域	実施場所	申込締切	実施日	健診の種類(下記参照)
春の集団健診	芸北	芸北文化ホール	5月17日(金)	6月13日(木)	基本・肺・大・前・骨
				6月14日(金)	基本・胃・肺・大・前・乳・子・骨・歯
	大朝	大朝地域づくりセンター		6月15日(土)	基本・肺・大・前・骨
				6月17日(月)	基本・胃・肺・大・前・乳・子・骨・歯
	豊平	豊平総合体育館 とよひらウイング		6月18日(火)	基本・肺・大・前・骨
				6月19日(水)	基本・胃・肺・大・前・乳・子・骨・歯
	千代田	北広島町 まちづくりセンター		6月20日(木)	基本・肺・大・前・骨
				6月21日(金)	基本・胃・肺・大・前・乳・子・骨・歯
レディスデイ ※女性限定	北広島町 まちづくりセンター	5月31日(金)	7月3日(水)	基本・胃・肺・大・乳・子・骨・歯	
秋の集団健診	芸北	芸北文化ホール	8月30日(金)	9月30日(月)	基本・肺・大・前・骨
				10月1日(火)	基本・胃・肺・大・前・乳・子・骨・歯
	豊平	豊平総合体育館 とよひらウイング		10月2日(水)	基本・胃・肺・大・前・乳・子・骨・歯
				9月13日(金)	大朝
	10月17日(木)	基本・胃・肺・大・前・乳・子・骨・歯			
	千代田	北広島町 まちづくりセンター	10月18日(金)		基本・肺・大・前・骨
			10月19日(土)		基本・胃・肺・大・前・乳・子・骨・歯

基本:基本健診(特定健診) 胃:胃がん検診(バリウム検査) 肺:肺がん検診 大:大腸がん検診
前:前立腺がん検診 乳:乳がん検診 子:子宮頸がん検診 骨:骨粗鬆症検診 歯:歯周疾患検診

- ※健診案内(問診票等)は健診の1週間~10日前に届きます。
- ※受診結果は、受診後約1か月程度で届きます。
- ※受診結果が「**要精密検査**」の場合は、速やかに**精密検査を受けてください**。
- ※託児を希望の方は町民保健課0826-72-7353までご連絡ください。

★女性限定の健診、レディスデイをご活用ください! ※対象者は女性のみとなります。

○集団健診会場の感染症対策

- ・健診会場では、動線の確保、時間短縮、密集防止、換気、消毒の実施など、感染防止対策に努めます。
- ・会場の密を避けるため、受付時間帯を30分ごとに区切って実施します。

受けられる健診の種類

① 集団健診

② 医療機関健診

③ 人間ドック申込書記入例

健診の種類と料金

②医療機関検診

申込期限:令和7年2月28日 受診期限:令和7年3月末
 ※内容、対象者、自己負担額についてはP5をご覧ください。

受けられる健診の種類

①集団健診

②医療機関健診

●健診の申込み後、役場から決定通知が届き次第、受診医療機関と日程調整(5月以降で)をしてください

地域	医療機関名	特定(基本)	肺	胃バリウム	胃カメラ	大腸	前立腺
芸北	荒神原 200 北広島町雄鹿原診療所	◎	◎		◎	◎	◎
大朝	新庄 2147-1 大朝ふるさと病院	◎	◎		◎	◎	◎
千代田	壬生 144-1 いのうえ内科	◎	○			◎	◎
	有田 1532 今村メモリアルクリニック	◎				◎	◎
	壬生 433-4 北広島病院健康管理室	◎	◎	◎	◎	◎	◎
	有田 133 立川医院	◎	○			◎	◎
	今田 3860 千代田病院	◎	◎			◎	◎
	有田 1192 千代田中央病院	◎	◎	◎	◎	◎	◎
豊平	阿坂 4705 北広島町豊平診療所	◎	◎		◎	◎	◎

【実施期間】 ◎印:年間受診可能(5月~3月) ○印:9月のみ

※町外のかかりつけ医療機関で特定健診を受診希望の国民健康保険加入者の方は、北広島町役場 町民保健課へご相談ください。

*乳がん・子宮頸がん検診実施医療機関



医療機関名	住所	乳	子宮
北広島病院健康管理室	壬生 433-4	◎	◎
JA 吉田総合病院 健康管理センター	安芸高田市吉田町吉田 3666	◎	◎
広島生活習慣病・がん健診センター幟町	広島市中区幟町 13-4 広島マツダビル 4階	◎	◎
こころ・やのファミリークリニック	広島市安佐南区伴南 4-1-10	◎	
ひろしま駅前乳腺クリニック	広島市南区松原町 9-1 エールエールA館福屋広島駅前店7F	◎	
ひがき乳腺クリニック	広島市中区本通 8-23 本通ヒルズ 7階	◎	
中央通り乳腺検診クリニック	広島市中区三川町 1-20 ピンクリボン 39ビル5階	◎	
あおぞら健診・内科クリニック	広島市中区三川町 1-20 ピンクリボン 39ビル8階	◎	
村上産婦人科クリニック	広島市安佐北区亀山 2-6-20		◎
舛本産婦人科医院	広島市安佐南区相田 2-7-22		◎
緑井レディースクリニック	広島市安佐南区緑井 1-5-1-302		◎
すみれ産婦人科クリニック	広島市安佐南区緑井 5-29-18 緑井ゆめビル 3階		◎
フジハラレディースクリニック	広島市安佐南区祇園 5-2-1		◎
頼島産婦人科病院	広島市安佐南区西原 5-11-18		◎
女性クリニック ラポール	広島市中区大手町 5-3-1		◎
婦人科産科 井原クリニック	広島市中区基町 6-27 バスセンター9階		◎

③人間ドック・申込書記入例

健診の種類と料金

③人間ドック

申込期限:令和7年2月28日 受診期限:令和7年3月末
 ※内容、対象者、自己負担額についてはP5をご覧ください。

●健診の申込み後、役場から決定通知が届き次第、受診医療機関と日程調整をしてください

医療機関名	住所	オプション検査		
		前立腺がん	乳がん	子宮頸がん
大朝ふるさと病院	新庄 2147-1	○		
北広島病院健康管理室	壬生 433-4	○	○	○
北広島町豊平診療所	阿坂 4705	○		
千代田中央病院	有田 1192	○		
JA 吉田総合病院 健康管理センター	安芸高田市吉田町吉田 3666	○	○	○
河村内科消化器クリニック	広島市中区大手町 1-6-1	○	○	○

【実施期間】 ○印:年間受診可能(5月~3月)

*申込書記入例

令和6年度 北広島町けんしん申込書

北広島町が実施する健診の内容を確認、了承の上、次のとおり申込みます。

専用返信封筒に入れて郵送、または役場へご持参ください。

住所	北広島町 有田 1 2 3 4		電話番号 日中つながりやすい番号	自宅 0826 - 72 - 0000	携帯 070 - △△△△ - 0000
ふりがな 名前	きたひろしま はなこ 北広島 花子		生年月日	1981年 1月 1日	年齢 43歳 性別 男・女
<input checked="" type="checkbox"/> 国民健康保険証の方(8から始まる番号)			<input type="checkbox"/> 後期高齢者医療被保険者証の方(1から始まる番号)		
番号	8	1	1	1	1
番号	1				
希望日			希望の項目に○してください		
6月 14日(金)			基本健診 (特定健診)	胃がん (X線)	肺がん
希望会場に ☑してください			大腸がん	前立腺 がん	乳がん
☑芸北 ☐大朝 ☐千代田 ☐豊平			子宮頸 がん	肝炎 受検歴の ない方	骨粗鬆症 検診 対象者 のみ
希望医療機関に☑してください			歯周疾患 検診	託児	
☑北広島町雄鹿原診療所 ☐大朝ふるさと病院 ☐いのうえ内科			託児		
☐今村メモリアルクリニック ☐北広島病院健康管理室 ☐立川医院			基本健診 (特定健診)	胃がん	肺がん (X線)
☐千代田病院 ☐千代田中央病院 ☐北広島町豊平診療所			カメラ	X線	大腸がん
希望の項目に○してください			前立腺 がん		
希望医療機関に☑してください					
乳がん	○	☐北広島病院健康管理室 ☐JA吉田総合病院 健康管理センター ☐広島生活習慣病・がん健診センター轄町			
		☐中央通り乳腺検診クリニック ☑ひろしま駅前乳腺クリニック ☐ひがき乳腺クリニック			
		☐あおぞら健診・内科クリニック ☐こころ・やのファミリークリニック			
子宮頸がん	○	☐北広島病院健康管理室 ☐JA吉田総合病院 健康管理センター ☐広島生活習慣病・がん健診センター轄町			
		☑村上産婦人科クリニック ☐舩本産婦人科医院 ☐すみれ産婦人科クリニック			
		☐女性クリニック ラポール ☐婦人科産科 井原クリニック ☐フジハラレディースクリニック			
		☐頼島産婦人科病院 ☐緑井レディースクリニック			
希望医療機関に☑してください			オプション検査		
※国民健康保険または後期高齢者医療保険加入者のみ			前立腺がん	乳がん	子宮頸がん
☐大朝ふるさと病院 ☐北広島病院健康管理室 ☐北広島町豊平診療所			○		
☐千代田中央病院 ☐JA吉田総合病院 健康管理センター ☐河村内科消化器クリニック				※北広島病院健康管理室、JA吉田総合病院健康管理センター、河村内科消化器クリニックのみ	

申込内容に間違いが無いか確認し、郵送もしくは町民保健課、各保健センターへご持参ください。

申込書の内容で確認が必要な場合や健診日程について確認が必要な場合など、お電話で連絡をさせていただくことがございます。そのため、日中つながりやすい電話番号をご記入ください。

受けられる健診の種類

①集団健診

②医療機関健診

③人間ドック・申込書記入例

健診の種類と料金

特定健診(基本健診)			
内容	対象者	自己負担金	
<ul style="list-style-type: none"> ●問診・検尿・血圧測定・診察 ●身体計測(身長・体重・腹囲) ●血液検査 (血糖・脂質・貧血・肝機能・腎機能) ※40~74歳の特定健診の対象者の方は医師が必要と認めた場合に心電図・眼底検査を実施	<ul style="list-style-type: none"> ●20~39歳の方 ●40歳以上の北広島町国民健康保険加入者 ●後期高齢者医療保険加入者 ●生活保護受給者 	無料	
	40歳以上の 社会保険等加入の被扶養者 (協会けんぽ、組合健保、共済組合、国保組合等)		

集団健診のみ実施			
内容	対象者	内容	自己負担金
歯周疾患検診	20歳以上の方	問診、診察、歯科保健指導	300円 <small>後期高齢者は無料</small>
肝炎ウイルス検査※	今まで受けたことのない方	血液検査	無料
骨粗鬆症検診	40・45・50・55・60・65・70歳の女性で希望者	骨密度超音波測定	500円

※肝炎ウイルス検査は人間ドックでも対応可能

歯周疾患検診を受けましょう!

集団健診では20歳以上の方から300円で歯周疾患検診を受けることができます。歯周病は歯を失う一番の原因です。歯周病は痛みなどの自覚症状がほとんどないため、気づかないうちにひどくなる場合があります。お口の状態が悪いと、消化器だけでなく体のあちこちに悪影響がでてきます。歯と口の健康を保つことは、むし歯や歯周病予防のためだけでなく、いつまでも口からおいしく食べ、病気を予防するために大切です。

<骨粗鬆症検診対象者>

40歳	S59.4.1~S60.3.31	55歳	S44.4.1~S45.3.31	70歳	S29.4.1~S30.3.31
45歳	S54.4.1~S55.3.31	60歳	S39.4.1~S40.3.31		
50歳	S49.4.1~S50.3.31	65歳	S34.4.1~S35.3.31		



人間ドック				
内容	対象者	自己負担金		
特定(基本)健診、心電図検査、眼底検査、視力・聴力、腹部エコー、肝炎ウイルス検査(受検歴のない方)、胃がん検診、肺がん検診、大腸がん検診	北広島町国民健康保険加入者で40歳以上の方 後期高齢者医療保険加入者	9,000円~17,000円 ※医療機関によって異なります		
オプション	前立腺がん検診	男性	900円	
	乳がん検診	X線2方向	40歳代の女性	1,500円
		X線1方向	50歳以上の女性	1,400円
	子宮頸がん検診	女性	1,000円	

後期高齢者は
無料

がん検診 対象年齢であれば加入の医療保険に関わらず受けられます

検診項目	対象	内容	自己負担金		
			集団健診	医療機関検診	
肺がん検診	40歳以上の方	(1) 胸部X線検査 (2) 喀痰検査 ※集団健診は該当者のみ 	600円	1,300円	
胃がん検診 ※1	40歳以上の方	(1) 胃部X線検査 胃バリウム検査 	1,200円	3,000円	
		(2) 胃内視鏡検査 胃カメラ検査 	—	4,000円	
大腸がん検診	40歳以上の方	便潜血検査(2日分) 	300円	300円	
前立腺がん検診	40歳以上の男性	採血(PSA検査) 	600円	900円	
子宮頸がん検診 ※2	20歳以上の女性	内診・視診・細胞診 月経(生理)中は避けて 検査を受けてください。 	900円	1,000円	
乳がん検診	40歳以上の女性	マンモグラフィ 	40~49歳 (X線2方向)	1,500円	1,500円
			50歳以上 (X線1方向)	1,000円	1,400円

後期高齢者医療保険加入者、生活保護受給者のがん検診の自己負担金は**無料**

集団健診での注意事項

※1 胃がん検診受診について

検診で使用するバリウムにより、まれに重篤な症状を起こすことがあります。過去の検査でひどい便秘や、じんましん・気分不良・息苦しいなどのアレルギーが出た方、高齢の方は、かかりつけ医での検診をおすすめします。当日、血圧が高値の場合は、医師と相談して検診を行わない場合があります。

※2 子宮頸がん検診受診について

性交渉未経験で子宮頸がん検診を初めて受診する方は医療機関での受診をお願いします。

がん検診で要精密検査になられた方へ

- ・精密検査を受ける場合は保険診療となるため、受診の際は負担割合に応じた自己負担が必要です。
- ・がん検診の精密検査結果は町へ報告されます。受診が確認できない場合、町から受診の確認をさせていただきます。

がん検診の利益と不利益

がん検診を受診する利益は、早期発見・早期治療につながり、がんで亡くなる可能性を減少させることです。一方、不利益は、がんでなくても「要精密検査」となる場合(偽陽性)があることや、がんが一定の大きさになるまで発見ができない場合、すべてのがん(検査では見つけにくいがんなど)を見つけれない場合があることです。

しかし、国の指針で定められたがん検診で行われる検査は、がんで亡くなることを防ぐ利益が不利益より大きいことが証明されています。

早期発見のためには、定期的にごがん検診を受診することが大切です。

*その他のお知らせ

○北広島町の健診(検診)を受けられる方へ

- ・受診日時点で、該当する被保険者の資格がない場合は受診できません。受診された場合の受診料は全額自己負担になりますのでご注意ください。
- ・年度途中に国保に加入した健診未受診の方は、特定健診、がん検診を受診できます。
- ・集団健診では、特定健診(基本健診)を受診される65歳以上の方は、結核検診が含まれます。
- ・個人情報の利用目的と守秘義務について、個人情報の保護に関する法律(平成15年法律第57号)第6条、第8条に基づき、健診や精密検査の案内、紹介状の発行、精度管理・事業評価・疫学研究・国への実績報告(個人特定の不可処理後)などの目的以外では利用しません。また、第三者に知らせることはありません。

○特定健康診査の対象とならない方

次に該当する方は、特定健康診査の対象とはなりませんのでご注意ください。

- (1)妊娠中の方、又は出産後1年未満の産婦の方
- (2)病院又は診療所に既に6か月以上継続して入院している方又は、年度内において病院や診療所に6か月以上継続して入院している方
- (3)障害者支援施設に入所している方
- (4)特別養護老人ホームに入所している方
- (5)養護老人ホームに入所している方
- (6)有料老人ホームに入居している方
- (7)介護老人保健施設に入所している方
- (8)刑事施設、労務場、その他これらに準ずる施設に拘禁されている方
- (9)独立行政法人国立重度知的障害者総合施設のぞみの園の設置する施設に入所している方

すべての町民が健やかで心豊かな生活を送るための計画

健康きたひろしま 21

- 第3次 北広島町健康増進計画
- 第3次 北広島町食育推進計画
- 第2次 歯と口の健康づくり計画 を策定しました！

令和6年度から令和17年度までの12年間の計画で、共通の目標である「健康寿命の延伸」を達成するため、一体的に取り組を進めます。

くわしくは、ホームページをご覧ください。

みんなで
まめに(元気に)!!



北広島町健康増進計画
公式キャラクターまめママ

健康づくりの推進

健康管理、運動・身体活動、喫煙・飲酒、こころの健康づくり

健康寿命の延伸

食育の推進

元気なからだを保つための食豊かな人生を送るための食活力ある地域をつくる食

歯科口腔保健の推進

歯と口の健康管理



保健師のほっとけんし！

北広島町は毎日飲酒・多量飲酒者が多く、そのことが健康状態に影響しているという調査結果が出ています！

お酒に関する健康情報

- ・適切な量を超えた飲酒は、寿命に影響が出る。
- ・飲酒量が増えるほど脳が萎縮する(認知症になりやすい)。
- ・飲酒量の単位を、『ドリンク』という。
- ・男性の節度ある適度な飲酒量は1日2ドリンク以下が目安。
- ・お酒に弱い人、女性、65歳以上、病気のある人の飲酒量は、半分の1日1ドリンクが目安。
- ・飲酒量に気をつけ週に2日は休肝日を設ける。

1ドリンクの目安



250ml



グラス1杯



コップ0.5杯



0.5合