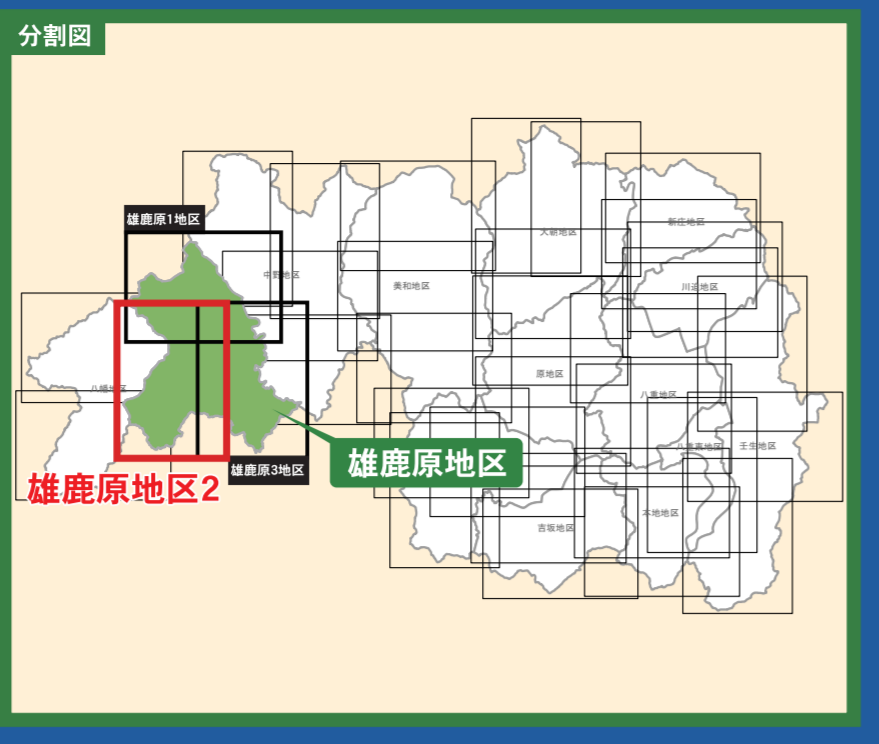


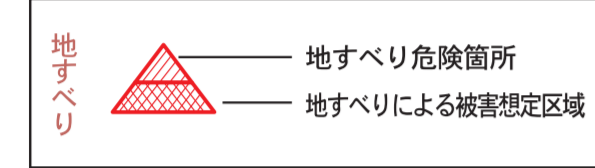
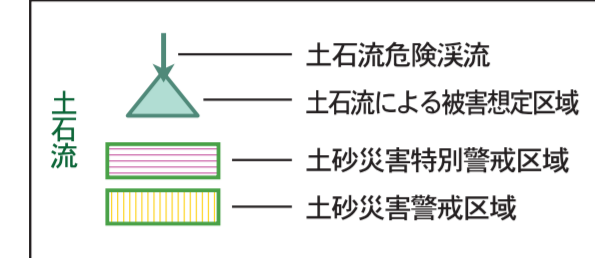
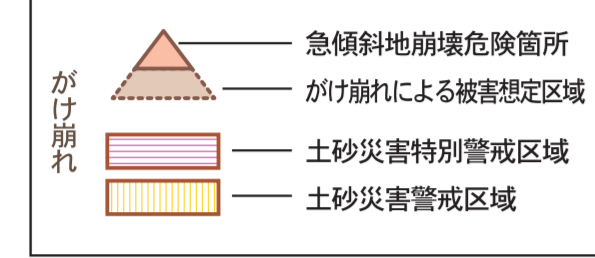
# 北広島町 洪水・土砂災害 ハザードマップ

## ④ 雄鹿原地区 (2/3)

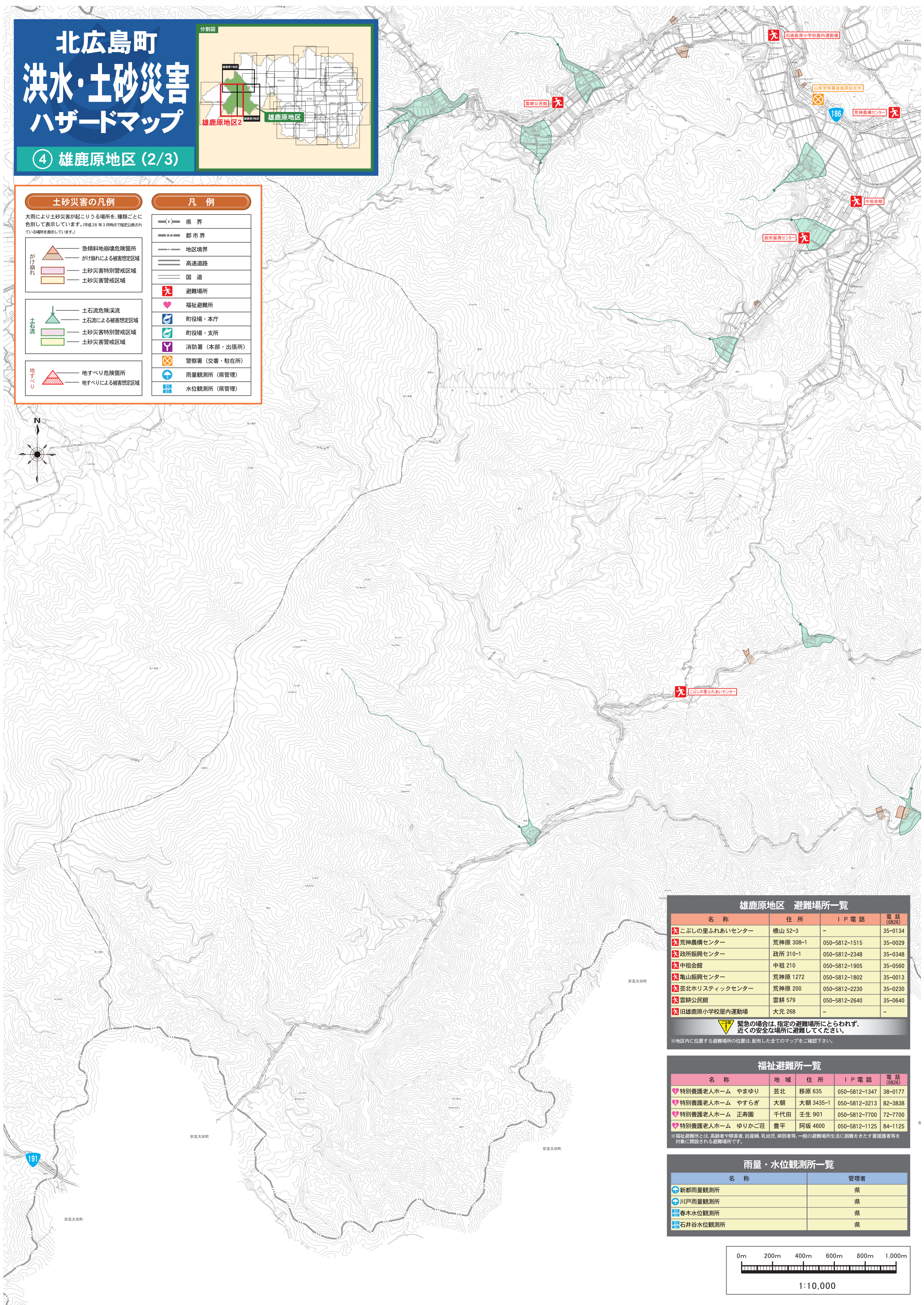


### 土砂災害の凡例

大雨により土砂災害が起こりうる場所を、種類ごとに色別して表示しています。(平成28年3月時点で指定公表されている場所を表示しています。)



### 凡例



#### 雄鹿原地区 避難場所一覧

名称	住所	IP電話	電話
こぶしの里ふれあいセンター	橋山 52-3	-	35-0134
荒神農構センター	荒神原 308-1	050-5812-1515	35-0029
政所振興センター	政所 310-1	050-5812-2348	35-0348
中祖会館	中祖 210	050-5812-1905	35-0560
亀山振興センター	荒神原 1272	050-5812-1802	35-0013
雲北ホリスティックセンター	荒神原 200	050-5812-2230	35-0230
雲耕公民館	雲耕 579	050-5812-2640	35-0640
旧雄鹿原小学校屋内運動場	大元 268	-	-

緊急の場合は、指定の避難場所にとらわれず、近くの安全な場所に避難してください。

※地区内に位置する避難場所の位置は、配布した全てのマップをご確認ください。

#### 福祉避難所一覧

名称	地域	住所	IP電話	電話
特別養護老人ホーム やまゆり	雲北	移原 635	050-5812-1347	38-0177
特別養護老人ホーム やすらぎ	大朝	大朝 3435-1	050-5812-3213	82-3838
特別養護老人ホーム 正寿園	千代田	壬生 901	050-5812-7700	72-7700
特別養護老人ホーム ゆりかご荘	豊平	阿坂 4600	050-5812-1125	84-1125

※福祉避難所とは、高齢者や障害者、妊産婦、乳幼児、病弱者等、一般の避難場所生活に困難をきたす要援護者等を対象に開設される避難場所です。

#### 雨量・水位観測所一覧

名称	管理者
新都雨量観測所	県
川戸雨量観測所	県
春木水位観測所	県
石井谷水位観測所	県

