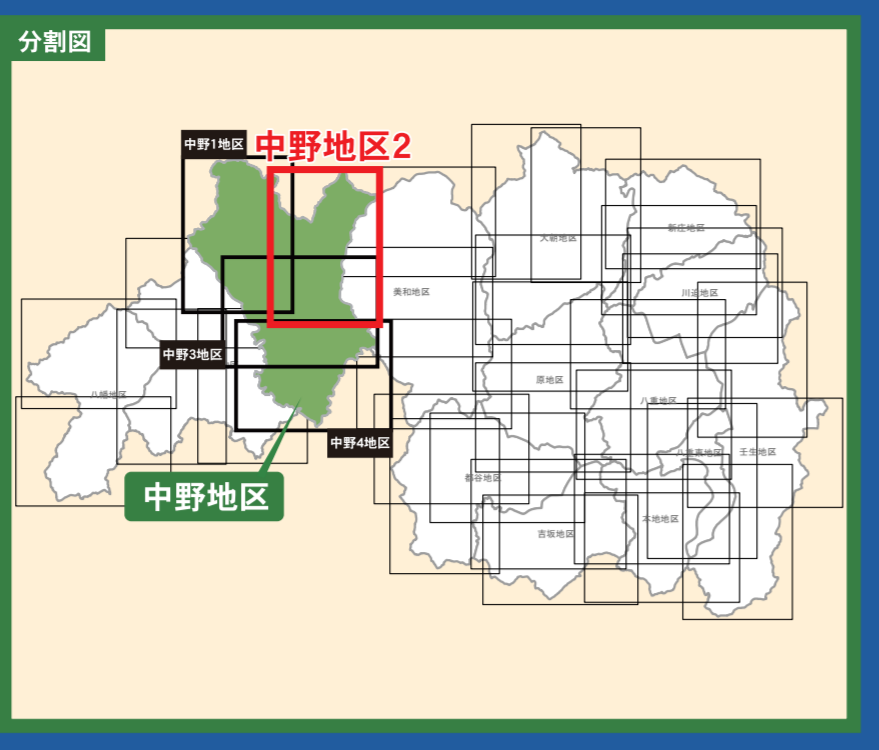


# 北広島町 洪水・土砂災害 ハザードマップ

⑦ 中野地区 (2/4)



### 土砂災害の凡例

大雨により土砂災害が起こりうる場所を、種類ごとに色別して表示しています。(平成28年3月時点で指定公表されている場所を表示しています。)

- 急傾斜地崩壊危険箇所
- かけ崩れによる被害想定区域
- 土砂災害特別警戒区域
- 土砂災害警戒区域

### 凡例

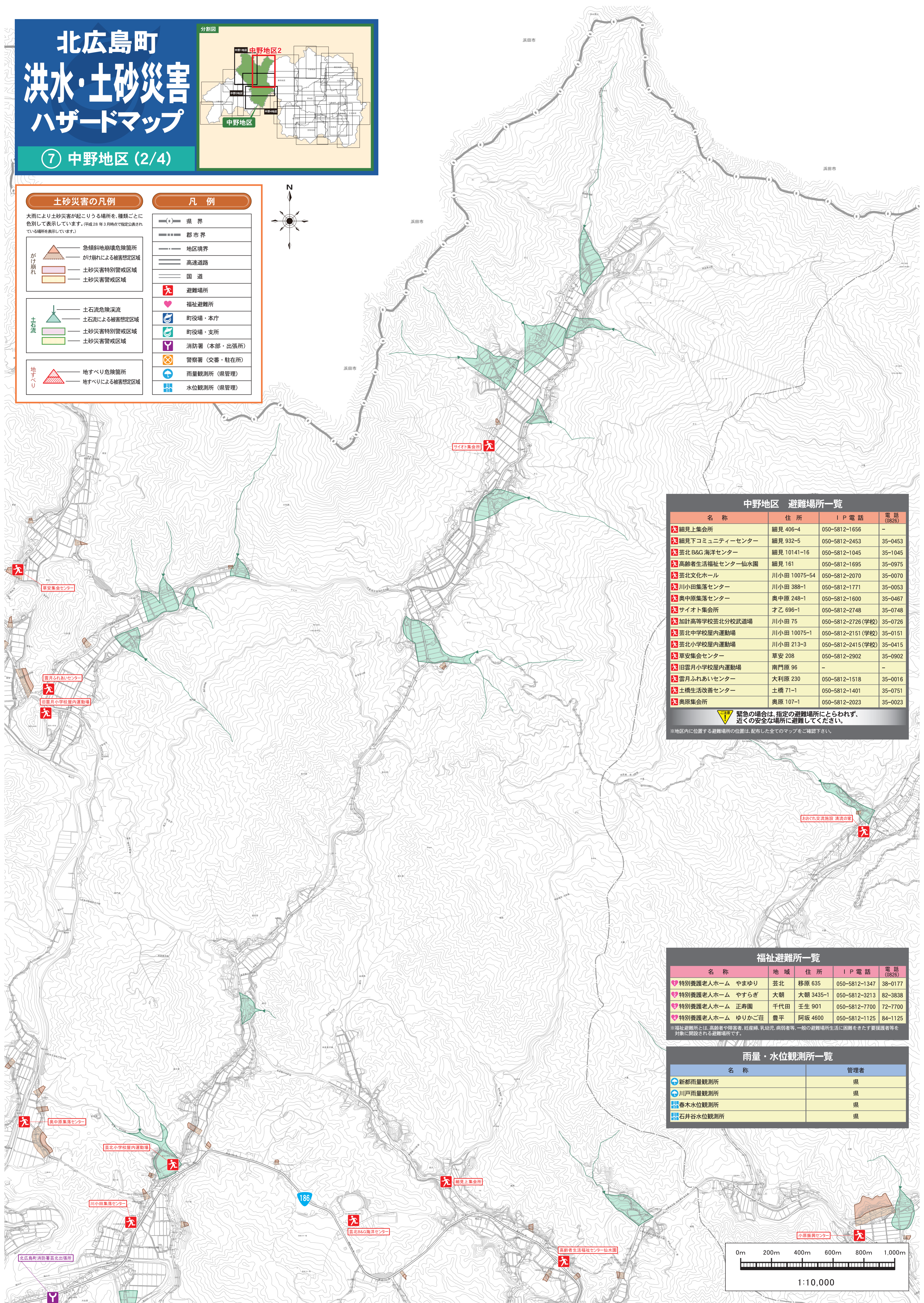
- 県界
- 都市界
- 地区境界
- 高速道路
- 国道
- 避難場所
- 福祉避難所
- 町役場・本庁
- 町役場・支所
- 消防署(本部・出張所)
- 警察署(交番・駐在所)
- 雨量観測所(県管理)
- 水位観測所(県管理)

### 土石流

- 土石流危険渓流
- 土石流による被害想定区域
- 土砂災害特別警戒区域
- 土砂災害警戒区域

### 地すべり

- 地すべり危険箇所
- 地すべりによる被害想定区域



### 中野地区 避難場所一覧

名称	住所	IP電話	電話
細見上集会所	細見 406-4	050-5812-1656	-
細見下コミュニティセンター	細見 932-5	050-5812-2453	35-0453
芸北 B&G 海洋センター	細見 10141-16	050-5812-1045	35-1045
高齢者生活福祉センター仙水園	細見 161	050-5812-1695	35-0975
芸北文化ホール	川小田 10075-54	050-5812-2070	35-0070
川小田集落センター	川小田 388-1	050-5812-1771	35-0053
奥中原集落センター	奥中原 248-1	050-5812-1600	35-0467
サイオト集会所	才乙 696-1	050-5812-2748	35-0748
加計高等学校芸北分校武道場	川小田 75	050-5812-2726(学校)	35-0726
芸北中学校屋内運動場	川小田 10075-1	050-5812-2151(学校)	35-0151
芸北小学校屋内運動場	川小田 213-3	050-5812-2415(学校)	35-0415
草安集会所	草安 208	050-5812-2902	35-0902
日雲月小学校屋内運動場	南門原 96	-	-
雲月ふれあいセンター	大利原 230	050-5812-1518	35-0016
土橋生活改善センター	土橋 71-1	050-5812-1401	35-0751
奥原集会所	奥原 107-1	050-5812-2023	35-0023

緊急の場合は、指定の避難場所にとらわれず、近くの安全な場所に避難してください。

※地区内に位置する避難場所の位置は、配布した全てのマップをご確認ください。

### 福祉避難所一覧

名称	地域	住所	IP電話	電話
特別介護老人ホーム やまゆり	芸北	移原 635	050-5812-1347	38-0177
特別介護老人ホーム やすらぎ	大朝	大朝 3435-1	050-5812-3213	82-3838
特別介護老人ホーム 正寿園	千代田	壬生 901	050-5812-7700	72-7700
特別介護老人ホーム ゆりかご荘	豊平	阿坂 4600	050-5812-1125	84-1125

※福祉避難所とは、高齢者や障害者、妊産婦、乳幼児、病弱者等、一般の避難場所生活に困難をきたす要援護者等を対象に開設される避難場所です。

### 雨量・水位観測所一覧

名称	管理者
新都雨量観測所	県
川戸雨量観測所	県
春木水位観測所	県
石井谷水位観測所	県

