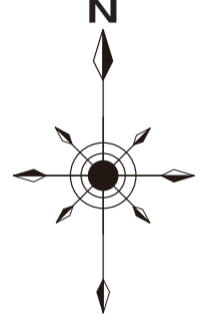
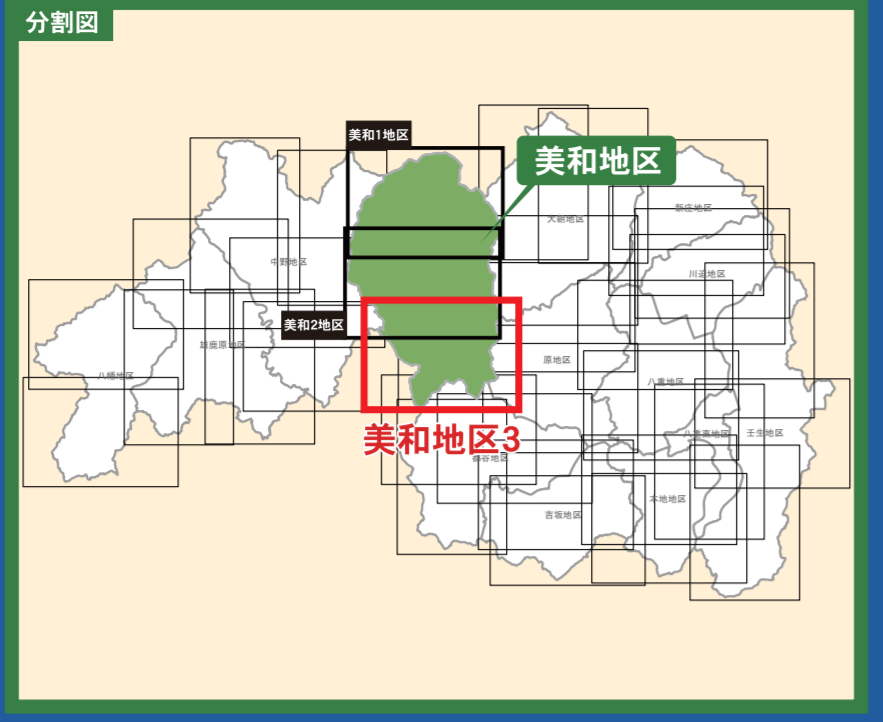


北広島町 洪水・土砂災害 ハザードマップ

⑫ 美和地区 (3/3)



美和地区 避難場所一覧

名称	住所	IP電話	電話
美和東文化センター	溝口 1099	050-5812-1129	38-0603
枕集落センター	溝口 477	050-5812-1096	38-0225
美和集会所	移原 660-1	050-5812-1383	38-0011
高野会館	高野 611-1	050-5812-1059	38-0133
旧美和小学校屋内運動場	米沢 436-1	-	-
特別養護老人ホーム やまゆり	移原 635	050-5812-1347	38-0177
小原振興センター	小原 722-1	050-5812-1257	38-0535
おおくれ交流施設 清流の家	大暮 590	050-5812-1288	38-0888

緊急の場合は、指定の避難場所にとられず、近くの安全な場所に避難してください。

※地区内に位置する避難場所の位置は、配布した全てのマップをご確認ください。

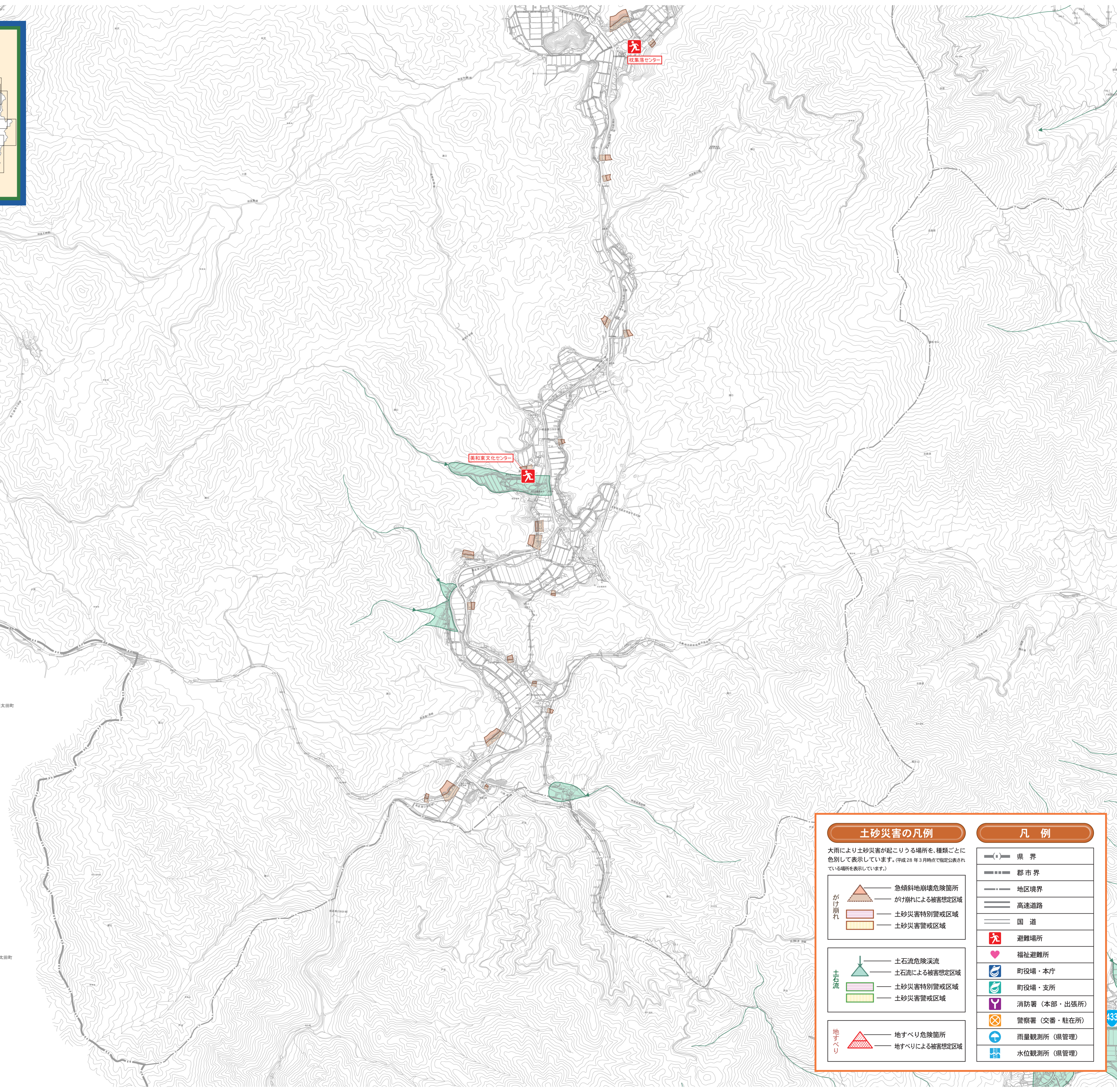
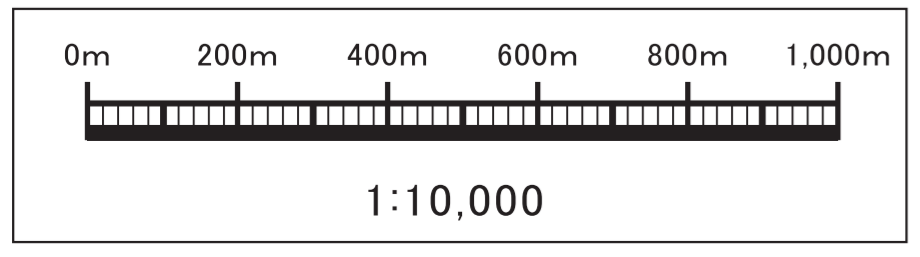
福祉避難所一覧

名称	地域	住所	IP電話	電話
特別養護老人ホーム やまゆり	芸北	移原 635	050-5812-1347	38-0177
特別養護老人ホーム やすらぎ	大朝	大朝 3435-1	050-5812-3213	82-3838
特別養護老人ホーム 正寿園	千代田	壬生 901	050-5812-7700	72-7700
特別養護老人ホーム ゆりかご荘	豊平	阿坂 4600	050-5812-1125	84-1125

※福祉避難所とは、高齢者や障害者、妊産婦、乳幼児、病弱者等、一般の避難場所生活に困難をきたす要援護者等を対象に開設される避難場所です。

雨量・水位観測所一覧

名称	管理者
新都雨量観測所	県
川戸雨量観測所	県
春木水位観測所	県
石井谷水位観測所	県



土砂災害の凡例

大雨により土砂災害が起こりうる場所を、種類ごとに色別して表示しています。(平成28年3月時点で指定公表されている場所を表示しています。)

- 急傾斜地崩壊危険箇所
- がけ崩れによる被害想定区域
- 土砂災害特別警戒区域
- 土砂災害警戒区域

土石流

- 土石流危険渓流
- 土石流による被害想定区域
- 土砂災害特別警戒区域
- 土砂災害警戒区域

地すべり

- 地すべり危険箇所
- 地すべりによる被害想定区域

凡例

- 県界
- 郡市界
- 地区境界
- 高速道路
- 国道
- 避難場所
- 福祉避難所
- 町役場・本庁
- 町役場・支所
- 消防署 (本部・出張所)
- 警察署 (交番・駐在所)
- 雨量観測所 (県管理)
- 水位観測所 (県管理)