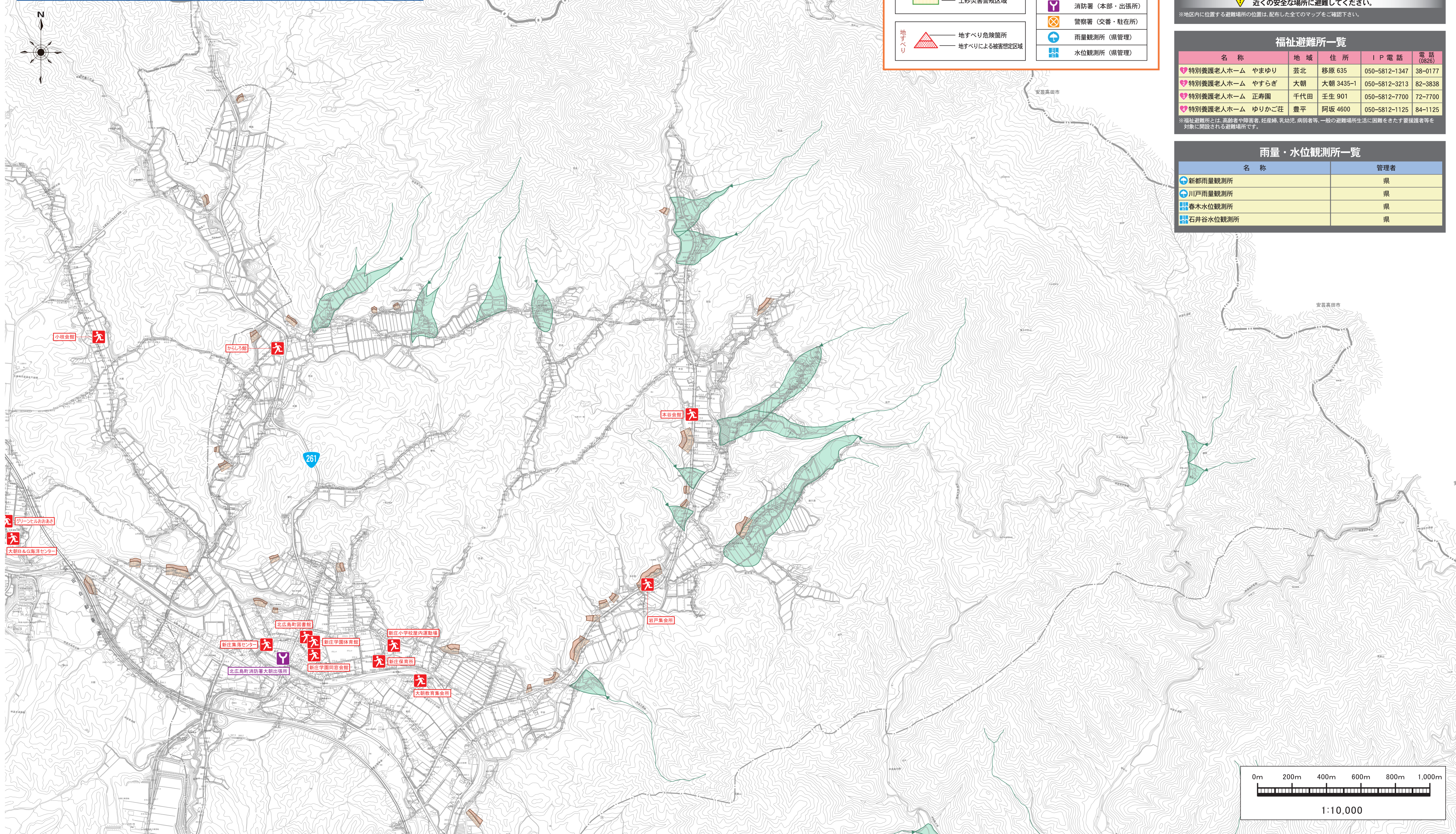
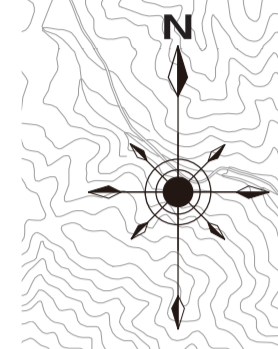
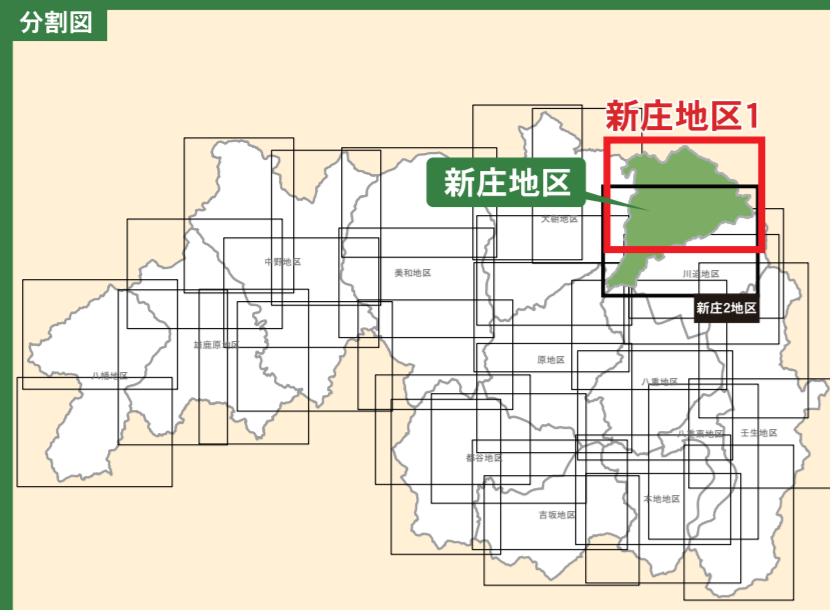


北広島町 洪水・土砂災害 ハザードマップ

⑬ 新庄地区 (1/2)



土砂災害の凡例

大雨により土砂災害が起こりうる場所を、種類ごとに色別して表示しています。(平成28年3月時点で指定公表されている場所を表示しています。)

- 急傾斜地崩壊危険箇所
- がけ崩れによる被害想定区域
- 土砂災害特別警戒区域
- 土砂災害警戒区域

土石流

- 土石流危険渓流
- 土石流による被害想定区域
- 土砂災害特別警戒区域
- 土砂災害警戒区域

地すべり

- 地すべり危険箇所
- 地すべりによる被害想定区域

凡例

- 県界
- 都市界
- 地区境界
- 高速道路
- 国道
- 避難場所
- 福祉避難所
- 町役場・本庁
- 町役場・支所
- 消防署(本部・出張所)
- 警察署(交番・駐在所)
- 雨量観測所(県管理)
- 水位観測所(県管理)

新庄地区 避難場所一覧

名称	住所	IP電話	電話(0826)
からしろ館	宮迫 386-12	050-5812-2472	82-2472
岩戸集会所	岩戸 1693-1	050-5812-3996	82-3334
本谷会館	岩戸 754-1	-	82-1032
新庄学園体育館	新庄 848	050-5812-2323(学校)	82-2323
新庄学園同窓会館	新庄 848	050-5812-2323(学校)	82-2323
新庄小学校屋内運動場	新庄 3497	050-5812-2025(学校)	82-2025
新庄保育所	新庄 590-1	050-5812-2190	82-2190
新庄集落センター	新庄 948-1	050-5812-2199	82-2199
大朝教育集会所	新庄 2883	050-5812-3260	-
北広島町図書館	新庄 1031-1	050-5812-3775	82-3775

緊急の場合は、指定の避難場所にとらわれず、近くの安全な場所に避難してください。

※地区内に位置する避難場所の位置は、配布した全てのマップをご確認ください。

福祉避難所一覧

名称	地域	住所	IP電話	電話(0826)
特別養護老人ホーム やまゆり	芸北	移原 635	050-5812-1347	38-0177
特別養護老人ホーム やすらぎ	大朝	大朝 3435-1	050-5812-3213	82-3838
特別養護老人ホーム 正寿園	千代田	壬生 901	050-5812-7700	72-7700
特別養護老人ホーム ゆりかご荘	豊平	阿坂 4600	050-5812-1125	84-1125

※福祉避難所とは、高齢者や障害者、妊産婦、乳幼児、病弱者等、一般の避難場所生活に困難をきたす要援護者等を対象に開放される避難場所です。

雨量・水位観測所一覧

名称	管理者
新都雨量観測所	県
川戸雨量観測所	県
春木水位観測所	県
石井谷水位観測所	県

