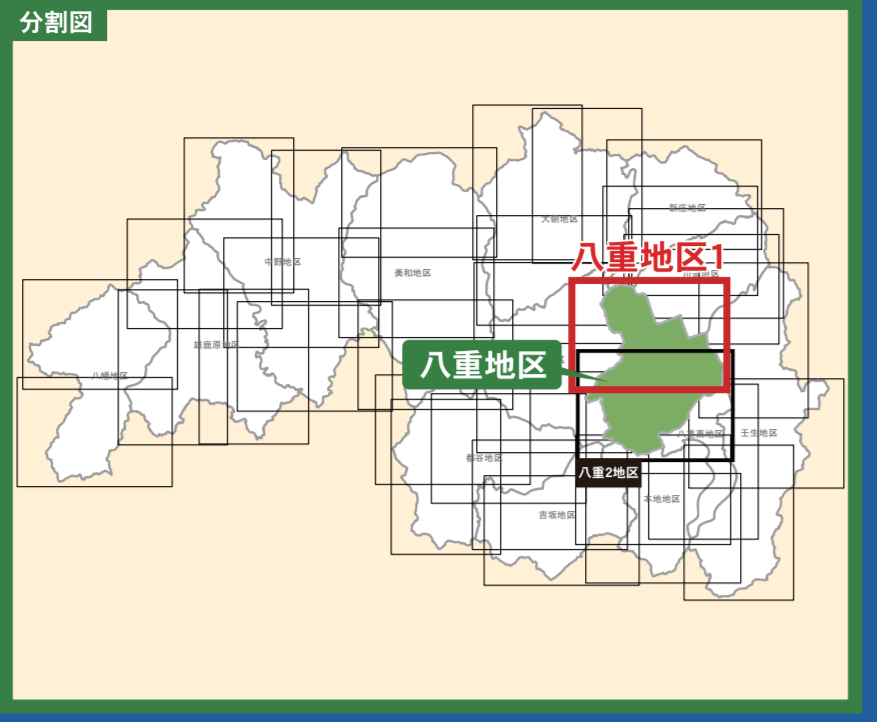


北広島町 洪水・土砂災害 ハザードマップ

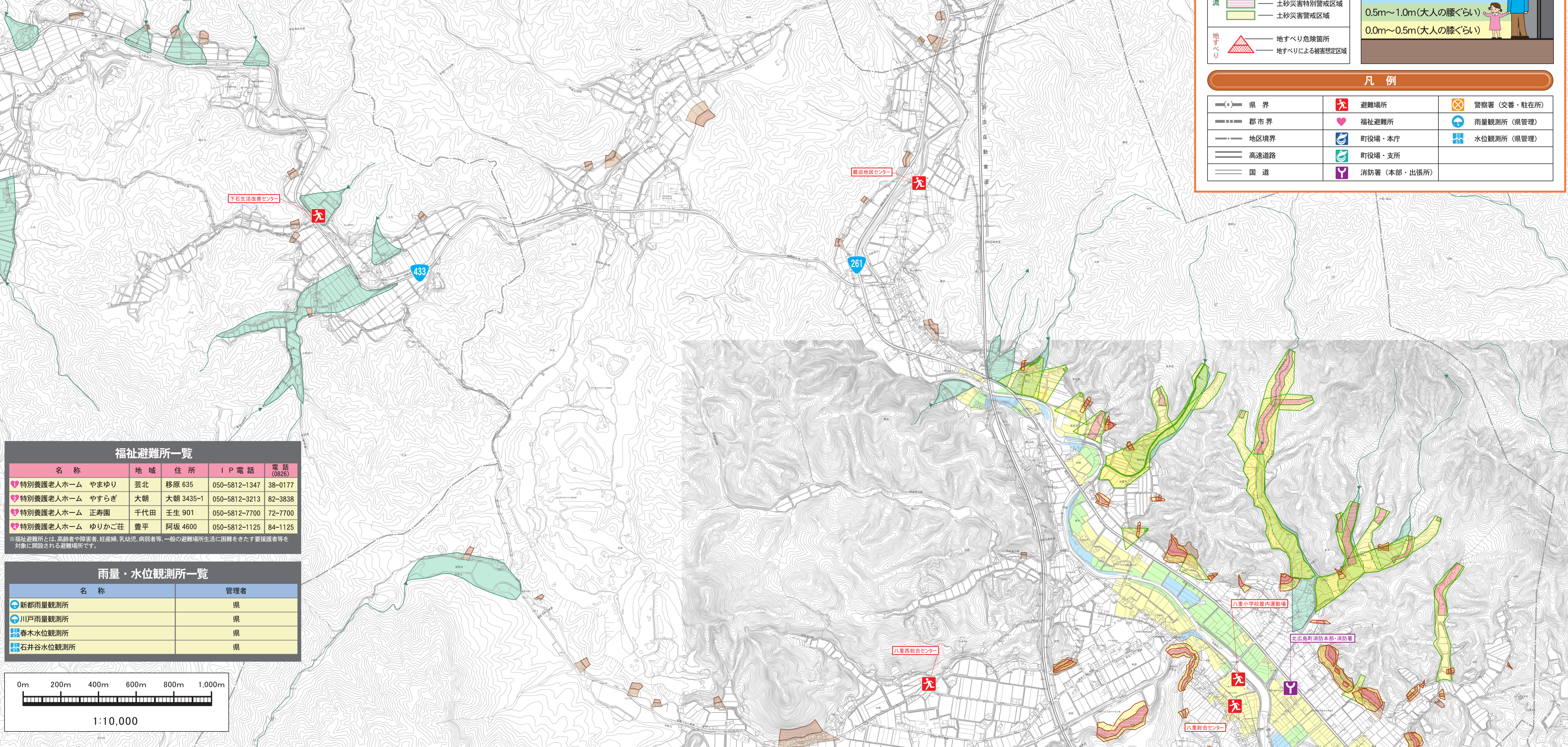
⑱ 八重地区 (1/2)



名称	住所	I P 電話	電話 (0826)
八重小学校屋内運動場	今田 2288-1	050-5812-3138 (学校)	72-3138
八重総合センター	今田 2303-1	050-5812-7543	72-0121
奥今田会館	今田 898-1	-	72-3090
八重西総合センター	寺原 2753	050-5812-8081	72-2185
蔵迫地区センター	蔵迫 1380	050-5812-8069	72-3105

緊急の場合は、指定の避難場所にとられず、近くの安全な場所に避難してください。

※地区内に位置する避難場所の位置は、配布した全てのマップをご確認ください。



土砂災害の凡例

大雨により土砂災害が起こりうる場所を、種類ごとに色別して表示しています。(平成 28 年 3 月時点で指定公表されている場所を表示しています。)

- 急傾斜地崩壊危険箇所
- がけ崩れによる被害想定区域
- 土砂災害特別警戒区域
- 土砂災害警戒区域

浸水深の凡例

概ね 100年に1回程度起こる大雨で冠川、志路原川が氾濫した場合に、想定される水深を色別に表示しています。(冠川、志路原川は、想定される水深を色別に表示しています。)

各河川の浸水想定区域の指定公表年月日
 ・冠川：平成 22 年 3 月 29 日 ・志路原川：平成 21 年 3 月 30 日

浸水深の見方(浸水の目安)

1.0m~2.0m (1階の軒下くらいまで)

0.5m~1.0m (大人の腰くらい)

0.0m~0.5m (大人の膝くらい)

凡例

●	県界	🚒	避難場所	🚓	警察署 (交番・駐在所)
■	都市界	♥	福祉避難所	📡	雨量観測所 (県管理)
---	地区境界	🏢	町役場・本庁	📊	水位観測所 (県管理)
==	高速道路	🏠	町役場・支所		
==	国道	🚒	消防署 (本部・出張所)		

名称	地域	住所	I P 電話	電話 (0826)
特別養護老人ホーム やまゆり	芸北	移原 635	050-5812-1347	38-0177
特別養護老人ホーム やすらぎ	大朝	大朝 3435-1	050-5812-3213	82-3838
特別養護老人ホーム 正寿園	千代田	壬生 901	050-5812-7700	72-7700
特別養護老人ホーム ゆりかご荘	豊平	阿坂 4600	050-5812-1125	84-1125

※福祉避難所とは、高齢者や障害者、妊産婦、乳幼児、病弱者等、一般の避難場所生活に困難をきたす要援護者等を対象に開設される避難場所です。

名称	管理者
📡 新都雨量観測所	県
📡 川戸雨量観測所	県
📊 春木水位観測所	県
📊 石井谷水位観測所	県

