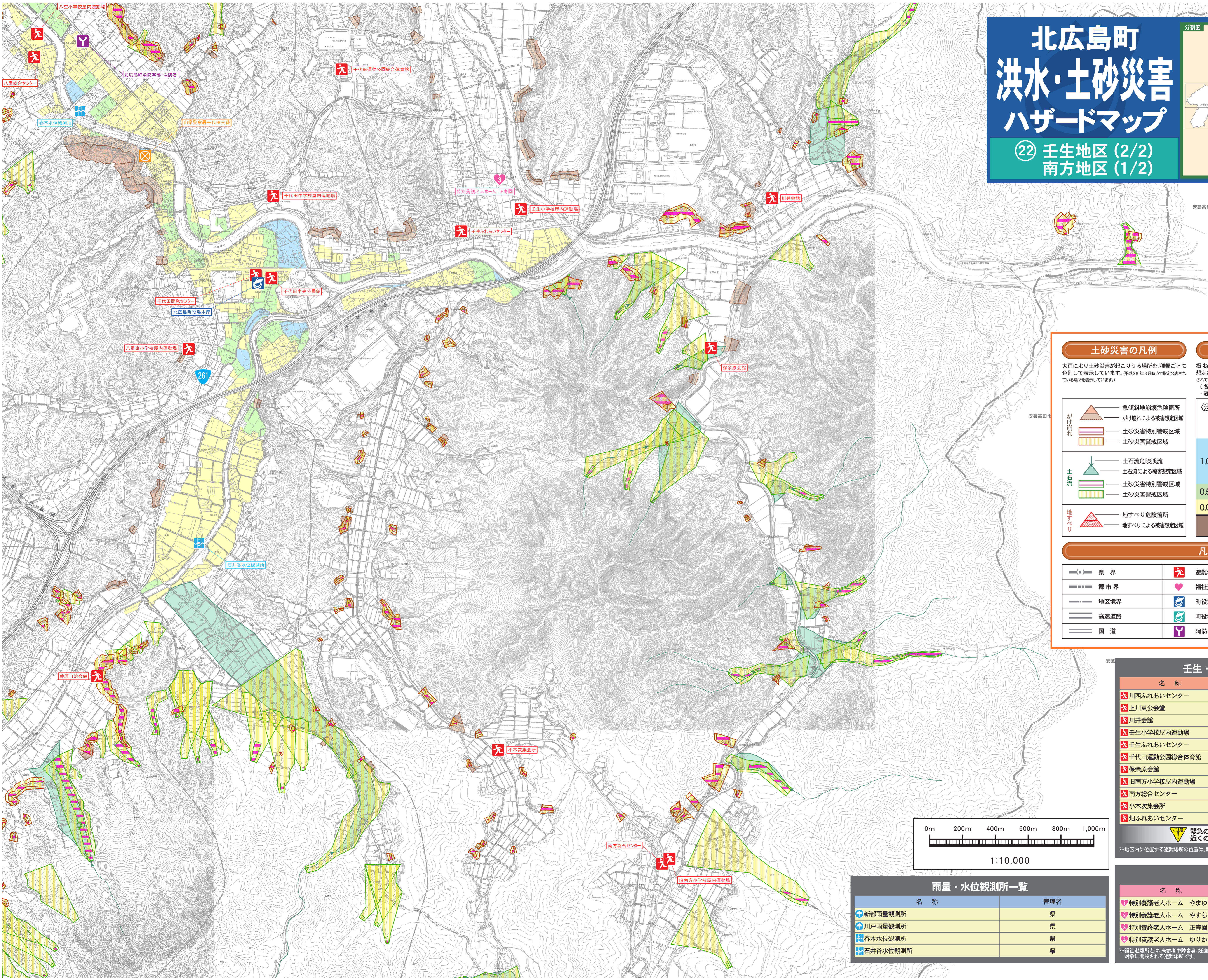
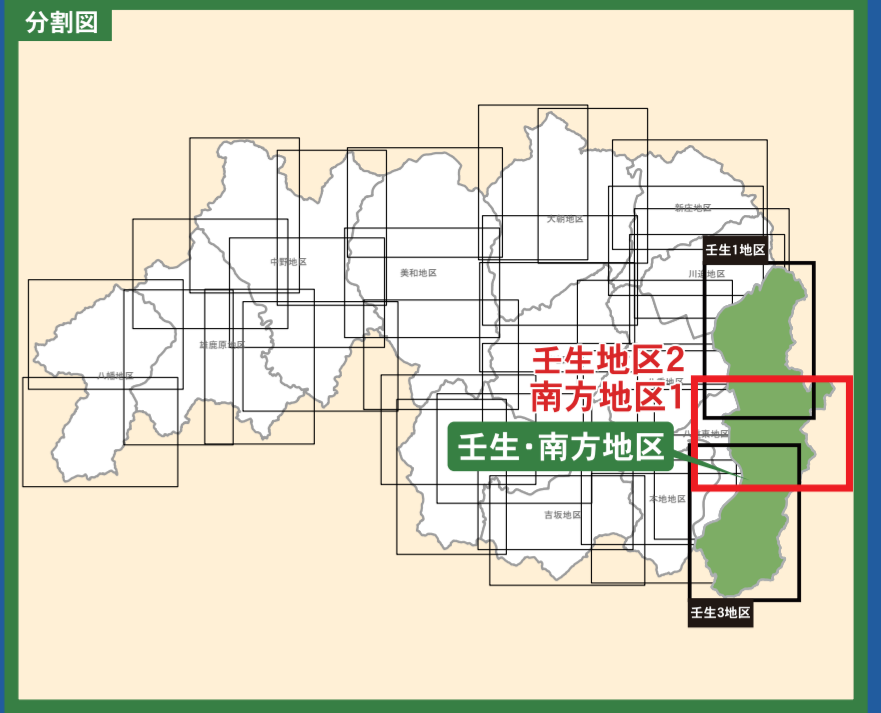


# 北広島町 洪水・土砂災害 ハザードマップ

② 壬生地区 (2/2)  
南方地区 (1/2)



### 土砂災害の凡例

大雨により土砂災害が起こりうる場所を、種類ごとに色別して表示しています。(平成28年3月時点で指定公表されている場所を表示しています。)

- 急傾斜地崩壊危険箇所
- がけ崩れによる被害想定区域
- 土砂災害特別警戒区域
- 土砂災害警戒区域
- 土石流危険渓流
- 土石流による被害想定区域
- 土砂災害特別警戒区域
- 土砂災害警戒区域
- 地すべり危険箇所
- 地すべりによる被害想定区域

### 浸水深の凡例

概ね100年に1回程度起こる大雨で冠川、志路原川が氾濫した場合に、想定される水深を色別に表示しています。(冠川の氾濫や内水による氾濫は考慮されていません。)

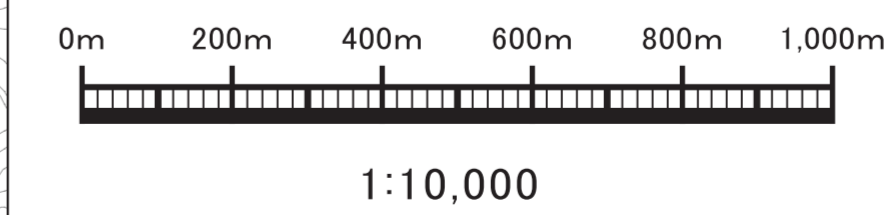
〈各河川の浸水想定区域の指定公表年月日〉  
・冠川：平成22年3月29日 ・志路原川：平成21年3月30日

#### 〈浸水深の見方(浸水の目安)〉

- 1.0m~2.0m (1階の軒下くらいまで)
- 0.5m~1.0m (大人の腰くらい)
- 0.0m~0.5m (大人の膝くらい)

### 凡例

—(●)— 県界	🚒 避難場所	🚓 警察署(交番・駐在所)
—(■)— 都市界	❤️ 福祉避難所	📡 雨量観測所(県管理)
—(---)— 地区境界	🏢 町役場・本庁	📡 水位観測所(県管理)
—(==)— 高速道路	🏠 町役場・支所	
—(—)— 国道	🚒 消防署(本部・出張所)	



#### 雨量・水位観測所一覧

名称	管理者
新都雨量観測所	県
川戸雨量観測所	県
春木水位観測所	県
石井谷水位観測所	県

#### 壬生・南方地区 避難場所一覧

名称	住所	I P 電話	電話 (0826)
川西ふれあいセンター	川西 1530	050-5812-8091	-
上川東公会堂	川東 1114-7	050-5812-3917	72-2934
川井会館	川井 163-1	050-5812-4015	72-2780
壬生小学校屋内運動場	壬生 855	050-5812-2014(学校)	72-2014
壬生ふれあいセンター	壬生 189	050-5812-7828	72-3721
千代田運動公園総合体育館	壬生 500	050-5812-8020	72-8822
保余原会館	丁保余原 575-1	050-5812-4564	72-3082
旧南方小学校屋内運動場	南方 1918	-	-
南方総合センター	南方 1939-1	050-5812-7862	72-2762
小木次集会所	南方 3123-3	050-5812-6357	72-2626
畑ふれあいセンター	南方 6398	050-5812-8102	72-0506

緊急の場合は、指定の避難場所にとらわれず、近くの安全な場所に避難してください。

※地区内に位置する避難場所の位置は、配布した全てのマップをご確認ください。

#### 福祉避難所一覧

名称	地域	住所	I P 電話	電話 (0826)
特別養護老人ホーム やまゆり	芸北	移原 635	050-5812-1347	38-0177
特別養護老人ホーム やすらぎ	大朝	大朝 3435-1	050-5812-3213	82-3838
特別養護老人ホーム 正寿園	千代田	壬生 901	050-5812-7700	72-7700
特別養護老人ホーム ゆりかご荘	豊平	阿坂 4600	050-5812-1125	84-1125

※福祉避難所とは、高齢者や障害者、妊産婦、乳幼児、高齢者等、一般の避難場所生活に困難をきたす要援護者等を対象に開放される避難場所です。