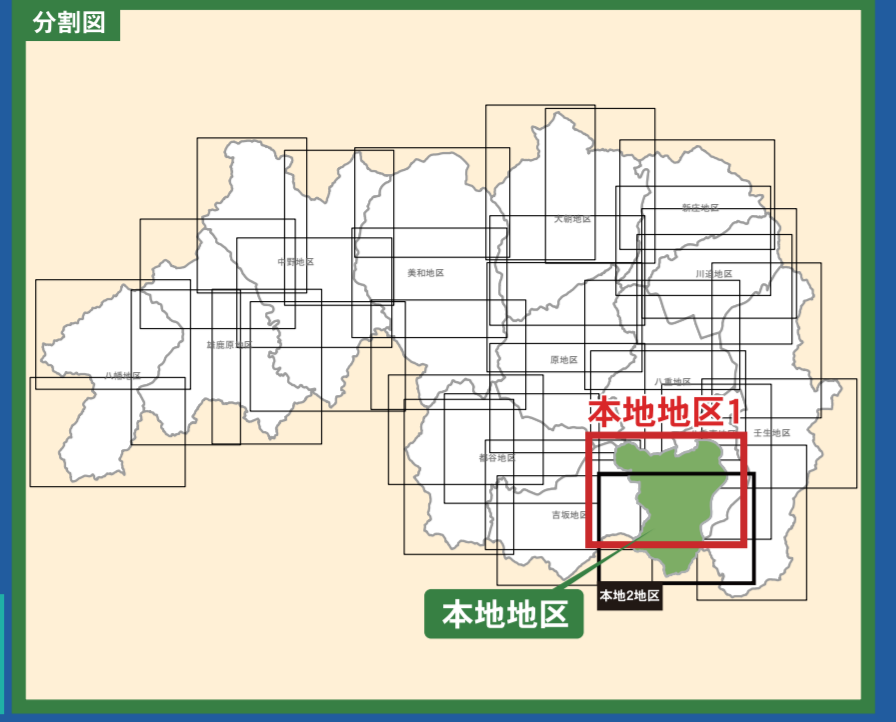


北広島町 洪水・土砂災害 ハザードマップ

②4 本地地区 (1/2)



土砂災害の凡例

大雨により土砂災害が起こる場所を、種類ごとに色別して表示しています。(平成28年3月時点で指定公表されています。)

- 急傾斜地崩壊危険箇所
- がけ崩れによる被害想定区域
- 土砂災害特別警戒区域
- 土砂災害警戒区域
- 土石流危険渓流
- 土石流による被害想定区域
- 土砂災害特別警戒区域
- 土砂災害警戒区域
- 地すべり危険箇所
- 地すべりによる被害想定区域

浸水深の凡例

概ね100年に1回程度起こる大雨で冠川、志路原川が氾濫した場合に想定される水深を色別に表示しています。(浸水100年の氾濫や内水による浸水は考慮されていません。)

〔各河川の浸水想定区域の指定公表年月日〕
 ・冠川：平成22年3月29日 ・志路原川：平成21年3月30日

〔浸水深の見方(浸水の目安)〕

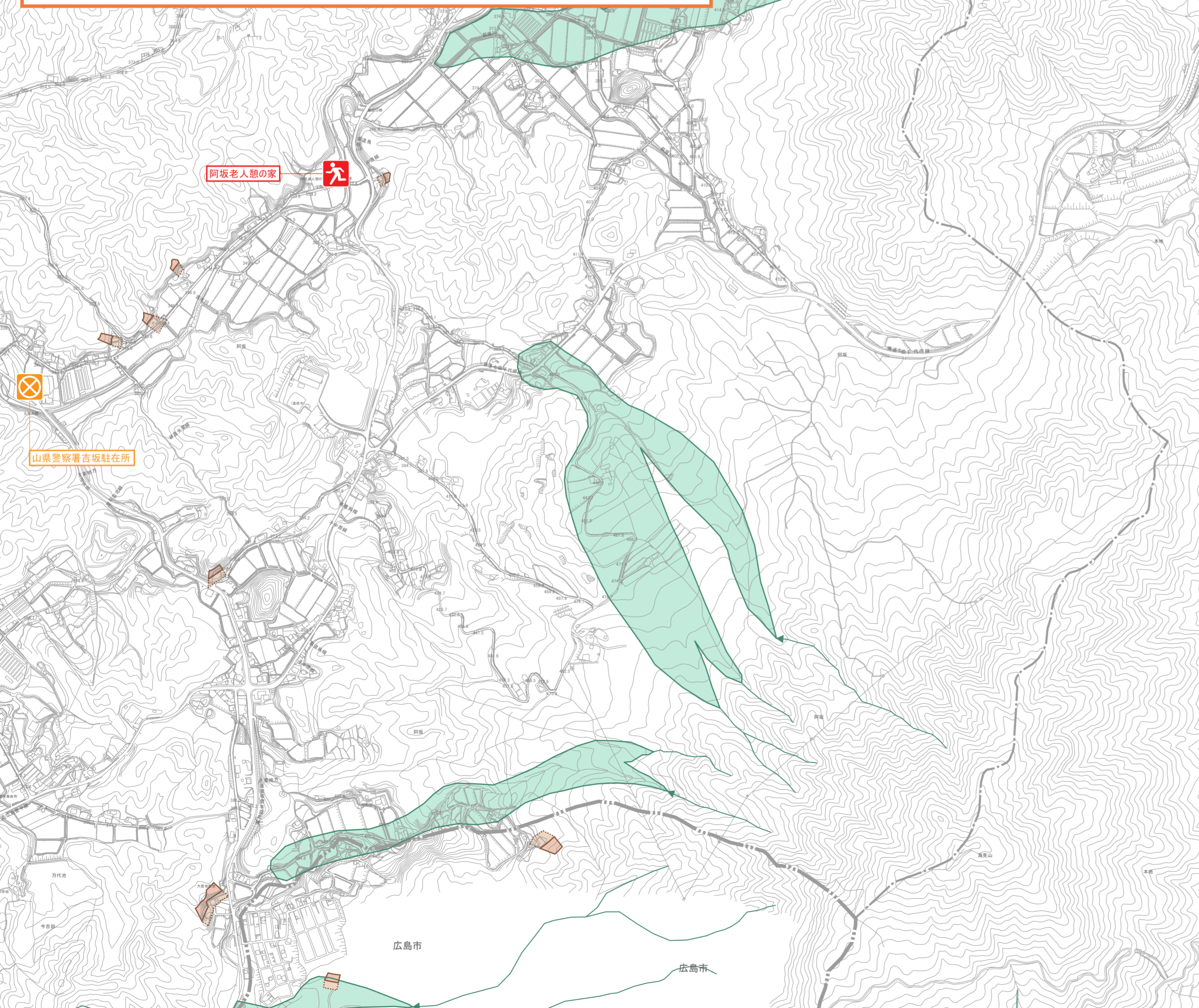
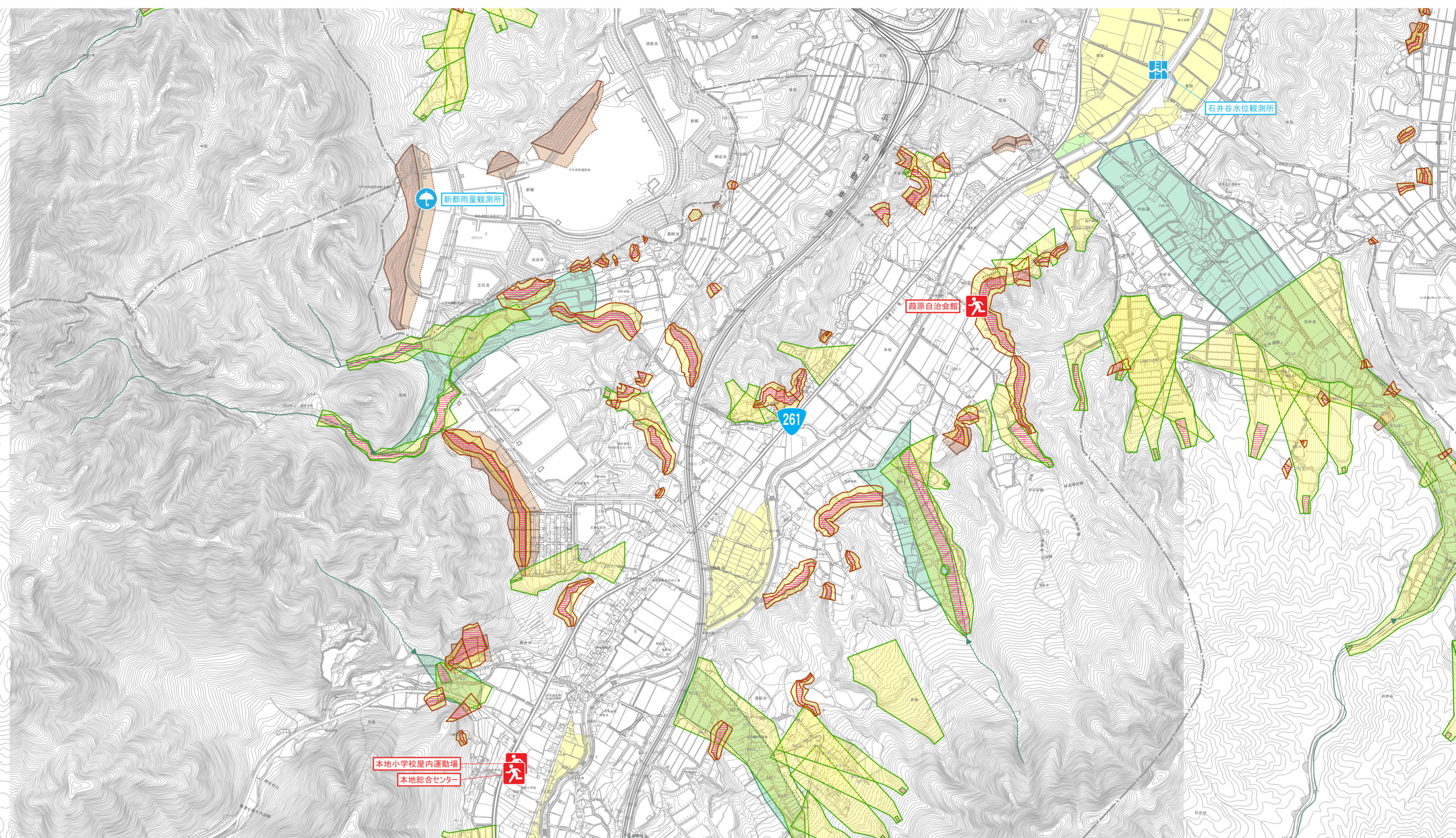
1.0m~2.0m (1階の軒下くらいまで)

0.5m~1.0m (大人の腰くらい)

0.0m~0.5m (大人の膝くらい)

凡例

県界	避難場所	警察署(交番・駐在所)
都市界	福祉避難所	雨量観測所(県管理)
地区境界	町役場・本庁	水位観測所(県管理)
高速道路	町役場・支所	
国道	消防署(本部・出張所)	



本地地区 避難場所一覧

名称	住所	I P 電話	電話 (0826)
本地小学校屋内運動場	本地 2812-1	050-5812-3004 (学校)	72-3004
本地総合センター	本地 2673-1	050-5812-6283	72-4254
殿原自治会館	本地 5990	-	72-3610
青新会館	本地 3201-3	050-5812-5029	72-2498

※緊急の場合は、指定の避難場所にとられず、近くの安全な場所に避難してください。

※地区内に位置する避難場所の位置は、配布した全てのマップをご確認ください。

福祉避難所一覧

名称	地域	住所	I P 電話	電話 (0826)
特別養護老人ホーム やまゆり	芸北	移原 635	050-5812-1347	38-0177
特別養護老人ホーム やすらぎ	大朝	大朝 3435-1	050-5812-3213	82-3838
特別養護老人ホーム 正寿園	千代田	壬生 901	050-5812-7700	72-7700
特別養護老人ホーム ゆりかご荘	豊平	阿坂 4600	050-5812-1125	84-1125

※福祉避難所とは、高齢者や障害者、妊産婦、乳幼児、高齢者等、一般の避難場所生活に困難をきたす要援護者等を対象に開設される避難場所です。

雨量・水位観測所一覧

名称	管理者
新都雨量観測所	県
川戸雨量観測所	県
春木水位観測所	県
石井谷水位観測所	県

