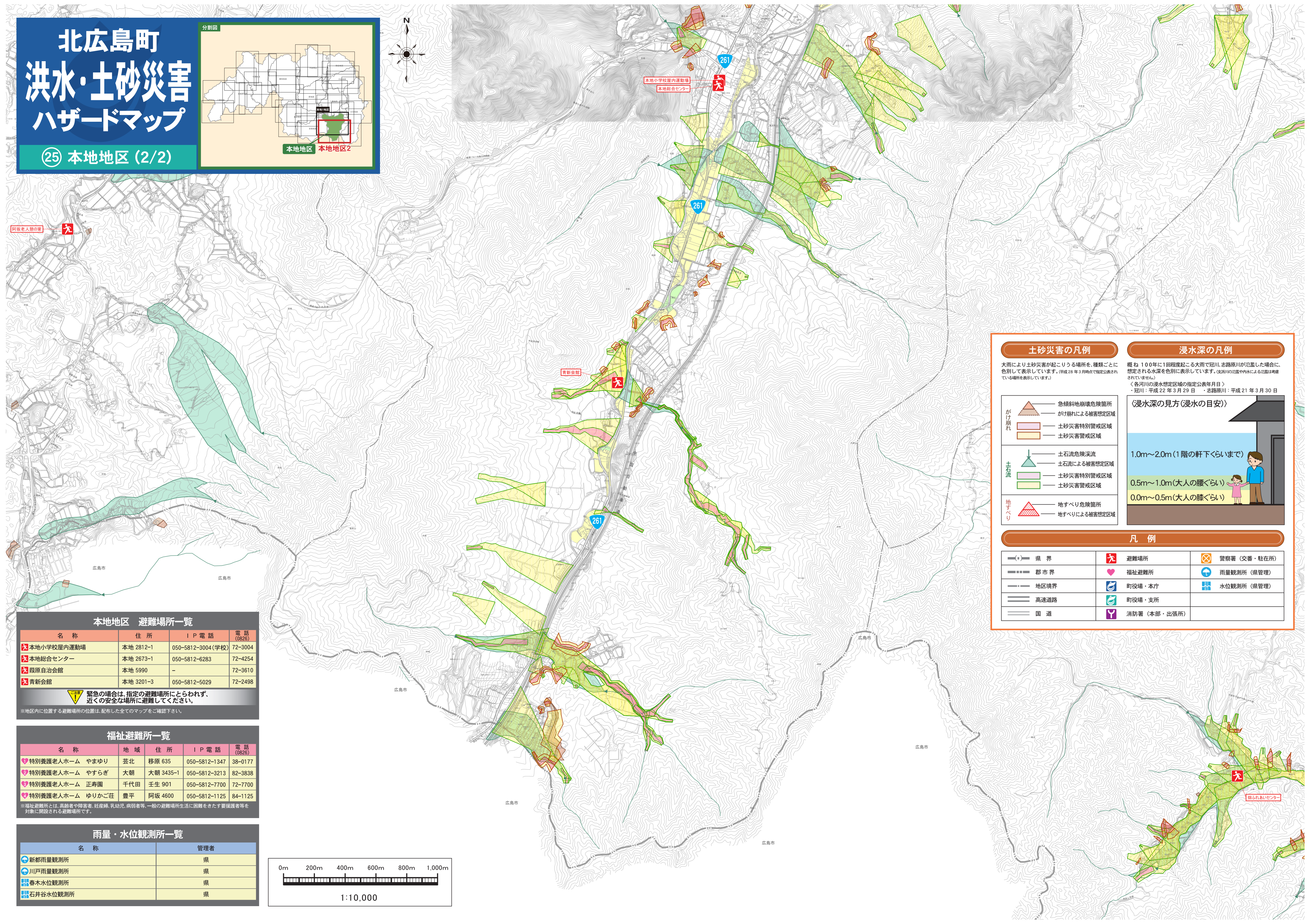
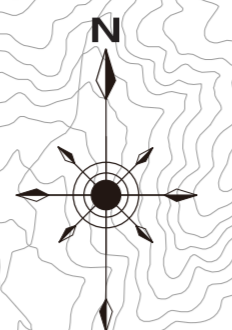
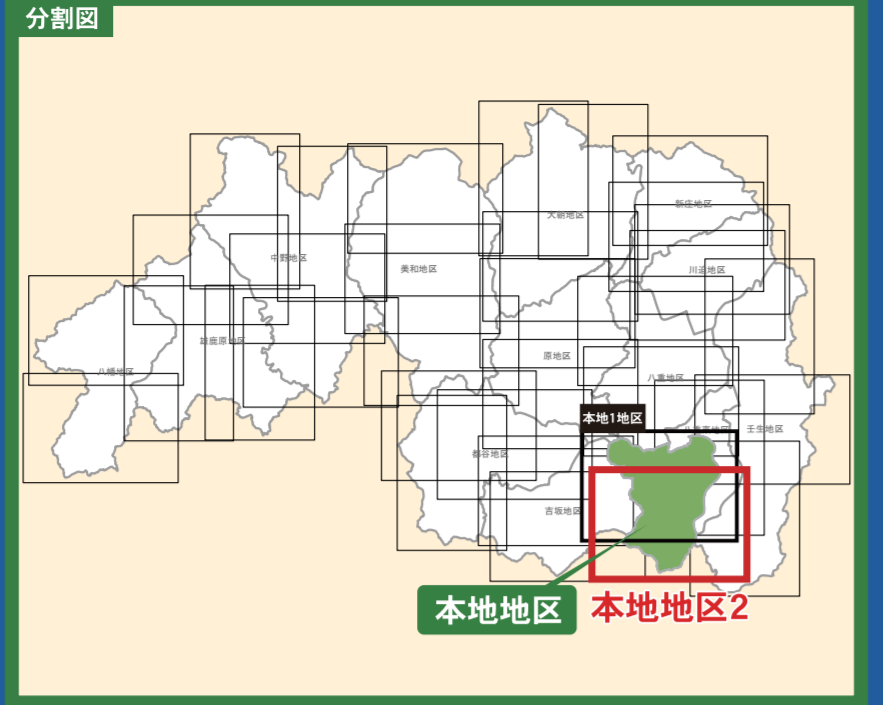


北広島町 洪水・土砂災害 ハザードマップ

(25) 本地地区 (2/2)



土砂災害の凡例

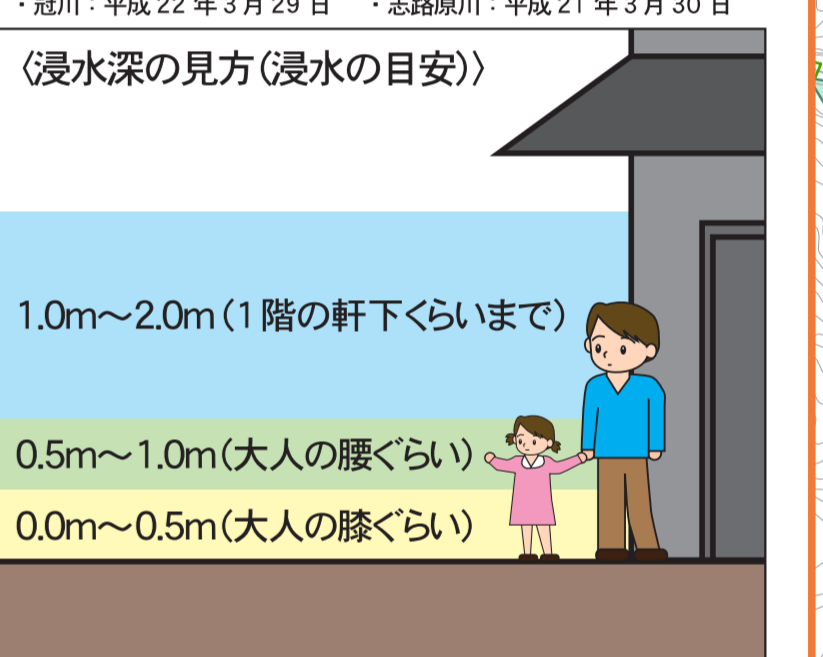
大雨により土砂災害が起こりうる場所を、種類ごとに色別して表示しています。(平成28年3月時点で指定公表されている場所を表示しています。)

- 急傾斜地崩壊危険箇所
- がけ崩れによる被害想定区域
- 土砂災害特別警戒区域
- 土砂災害警戒区域
- 土石流危険渓流
- 土石流による被害想定区域
- 土砂災害特別警戒区域
- 土砂災害警戒区域
- 地すべり危険箇所
- 地すべりによる被害想定区域

浸水深の凡例

概ね100年に1回程度起こる大雨で冠川、志路原川が氾濫した場合に、想定される水深を色別に表示しています。(浸川の氾濫や雨水による氾濫は考慮されていません。)

各河川の浸水想定区域の指定公表年月日
 ・冠川：平成22年3月29日 ・志路原川：平成21年3月30日



凡例

県界	避難場所	警察署(交番・駐在所)
郡市界	福祉避難所	雨量観測所(県管理)
地区境界	町役場・本庁	水位観測所(県管理)
高速道路	町役場・支所	
国道	消防署(本部・出張所)	

本地地区 避難場所一覧

名称	住所	IP電話	電話
本地小学校屋内運動場	本地 2812-1	050-5812-3004(学校)	72-3004
本地総合センター	本地 2673-1	050-5812-6283	72-4254
豊原自治会館	本地 5990	-	72-3610
豊新会館	本地 3201-3	050-5812-5029	72-2498

緊急の場合は、指定の避難場所にとられず、近くの安全な場所に避難してください。

※地区内に位置する避難場所の位置は、配布した全てのマップをご確認ください。

福祉避難所一覧

名称	地域	住所	IP電話	電話
特別養護老人ホーム やまゆり	芸北	移原 635	050-5812-1347	38-0177
特別養護老人ホーム やすらぎ	大朝	大朝 3435-1	050-5812-3213	82-3838
特別養護老人ホーム 正寿園	千代田	壬生 901	050-5812-7700	72-7700
特別養護老人ホーム ゆりかご荘	豊平	阿坂 4600	050-5812-1125	84-1125

※福祉避難所とは、高齢者や障害者、妊産婦、乳幼児、病弱者等、一般の避難場所生活に困難をきたす要援護者等を対象に開設される避難場所です。

雨量・水位観測所一覧

名称	管理者
新都雨量観測所	県
川戸雨量観測所	県
春木水位観測所	県
石井谷水位観測所	県

