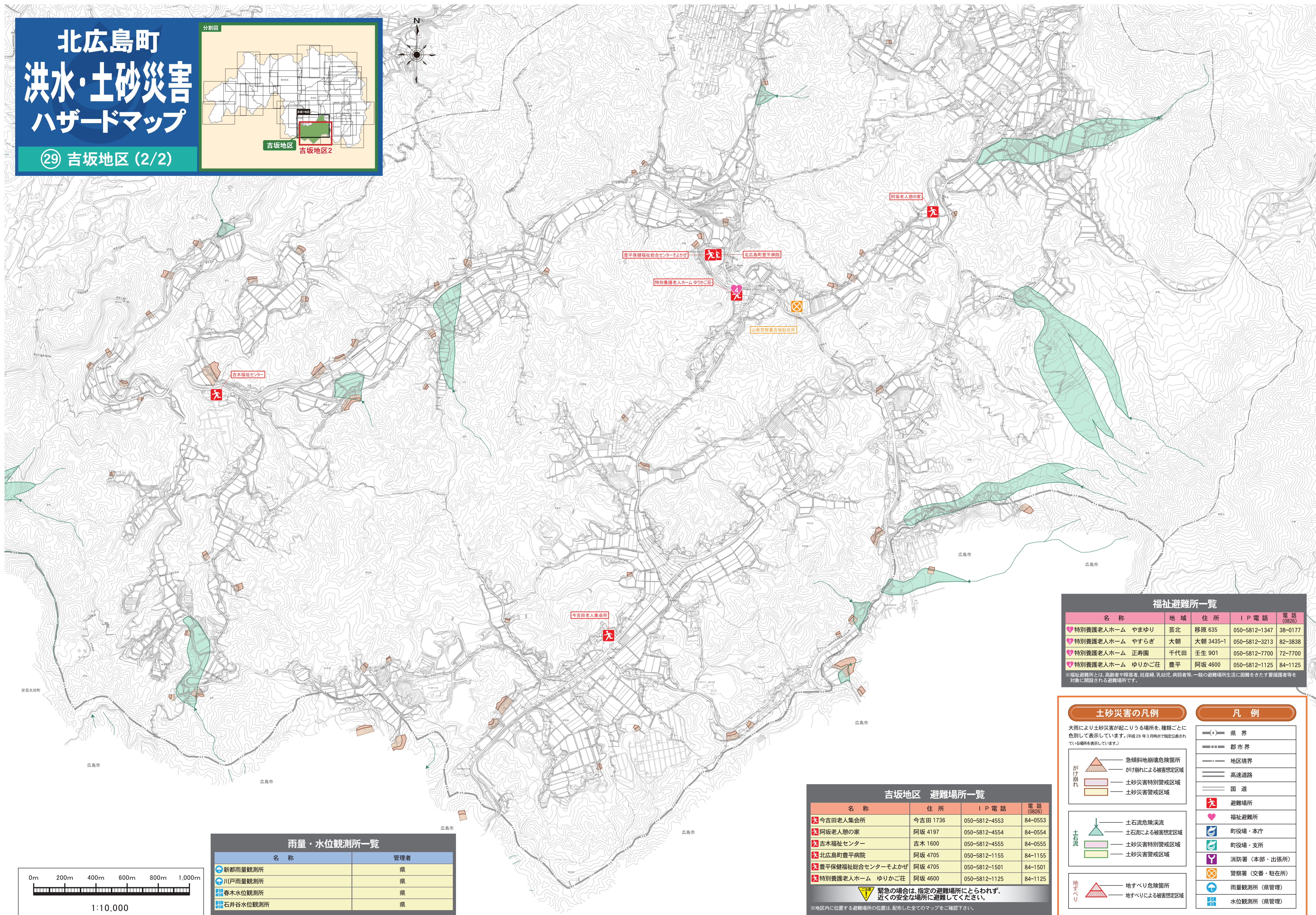
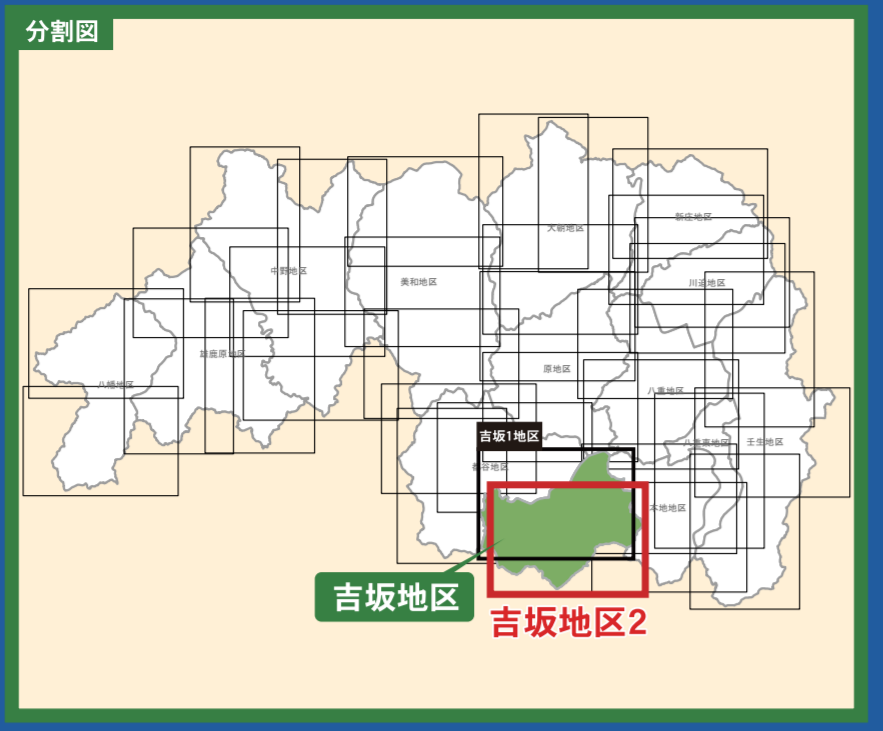


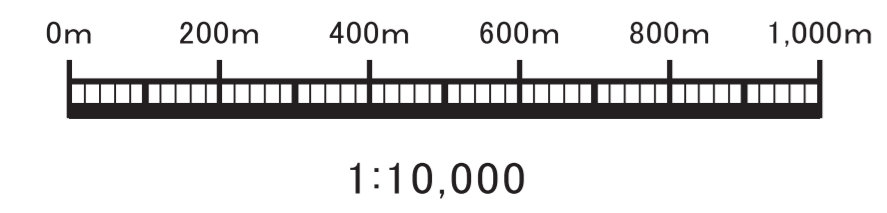
# 北広島町 洪水・土砂災害 ハザードマップ

②9 吉坂地区 (2/2)



### 雨量・水位観測所一覧

名称	管理者
新都雨量観測所	県
川戸雨量観測所	県
春木水位観測所	県
石井谷水位観測所	県



### 福祉避難所一覧

名称	地域	住所	I P 電話	電話 (0826)
特別養護老人ホーム やまゆり	芸北	移原 635	050-5812-1347	38-0177
特別養護老人ホーム やすらぎ	大朝	大朝 3435-1	050-5812-3213	82-3838
特別養護老人ホーム 正寿園	千代田	王生 901	050-5812-7700	72-7700
特別養護老人ホーム ゆりかご荘	豊平	阿坂 4600	050-5812-1125	84-1125

※福祉避難所とは、高齢者や障害者、妊産婦、乳幼児、病弱者等、一般の避難場所生活に困難をきたす要援護者等を対象に開放される避難場所です。

### 吉坂地区 避難場所一覧

名称	住所	I P 電話	電話
今吉田老人集会所	今吉田 1736	050-5812-4553	84-0553
阿坂老人憩の家	阿坂 4197	050-5812-4554	84-0554
吉本福祉センター	吉本 1600	050-5812-4555	84-0555
北広島町豊平病院	阿坂 4705	050-5812-1155	84-1155
豊平保健福祉総合センターそよかぜ	阿坂 4705	050-5812-1501	84-1501
特別養護老人ホーム ゆりかご荘	阿坂 4600	050-5812-1125	84-1125

**緊急の場合は、指定の避難場所にとられず、近くの安全な場所に避難してください。**

※地区内に位置する避難場所の位置は、配布した全てのマップをご確認ください。

### 土砂災害の凡例

大雨により土砂災害が起こりうる場所を、種別ごとに色別して表示しています。(平成28年3月時点で指定・公表されている場所を表示しています。)

- 急傾斜地崩壊危険箇所
- がけ崩れ
- 土石流危険渓流
- 土石流による被害想定区域
- 土砂災害特別警戒区域
- 土砂災害警戒区域
- 地すべり
- 地すべり危険箇所
- 地すべりによる被害想定区域

### 凡例

- 県界
- 都市界
- 郡市界
- 地区境界
- 高速道路
- 国道
- 避難場所
- 福祉避難所
- 町役場・本庁
- 町役場・支所
- 消防署(本部・出張所)
- 警察署(交番・駐在所)
- 雨量観測所(県管理)
- 水位観測所(県管理)