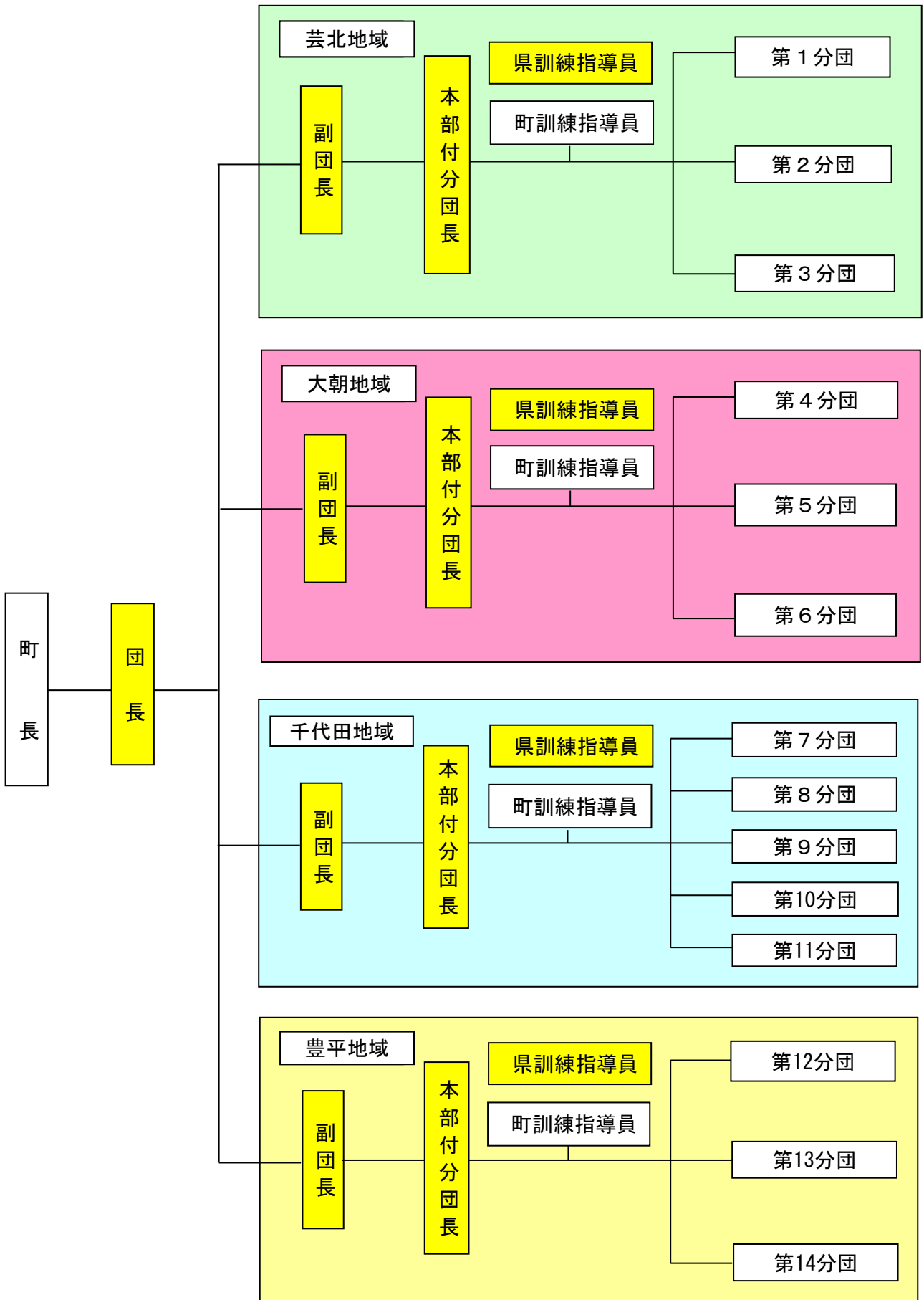


# 消防団編



北広島町消防本部

1 消防団組織図



は消防団本部

## 2 消防団長

(北広島町消防本部設立以降)

北 広 島 町 消 防 団	氏 名	在 位 期 間
	榎 三 千 男	平 17 . 2 . 1 ~ 平 19 . 3 . 31
	平 石 隆 夫	平 19 . 4 . 1 ~ 平 21 . 3 . 31
	竹 内 求	平 21 . 4 . 1 ~ 平 24 . 3 . 31
	花 升 隆 行	平 24 . 4 . 1 ~ 平 27 . 3 . 31
	橋 本 寅 夫	平 27 . 4 . 1 ~ 令 3 . 3 . 31
	大 地 喜 代 志	令 3 . 4 . 1 ~

(山県東中部消防本部設立、昭和54年10月以降)

町 別	氏 名	在 位 期 間
千 代 田 町 消 防 団	藤 井 義 信	~ 昭 59 . 12 . 31
	服 部 泰 久	昭 60 . 1 . 1 ~ 平 3 . 12 . 31
	河 野 正 明	平 4 . 1 . 1 ~ 平 13 . 12 . 31
	榎 三 千 男	平 14 . 1 . 2 ~ 平 17 . 1 . 31
豊 平 町 消 防 団	亀 田 清	~ 昭 57 . 7 . 31
	西 田 見 信	昭 57 . 8 . 1 ~ 昭 61 . 7 . 31
	神 田 勉	昭 61 . 8 . 4 ~ 平 4 . 7 . 31
	向 田 孝 寛	平 4 . 8 . 1 ~ 平 5 . 7 . 6
	向 井 久 一	平 5 . 7 . 15 ~ 平 8 . 3 . 31
	山 本 義 則	平 8 . 4 . 1 ~ 平 12 . 3 . 31
	廣 増 春 實	平 12 . 4 . 1 ~ 平 16 . 3 . 31
	花 升 隆 行	平 16 . 4 . 1 ~ 平 17 . 1 . 31
大 朝 町 消 防 団	日 高 定 夫	~ 昭 58 . 12 . 31
	槇 本 幹 雄	昭 59 . 1 . 1 ~ 平 元 . 12 . 31
	山 口 義 信	平 2 . 1 . 1 ~ 平 4 . 12 . 31
	山 本 正 朗	平 5 . 1 . 1 ~ 平 16 . 12 . 31
	竹 内 求	平 17 . 1 . 1 ~ 平 17 . 1 . 31

## 3 報酬・手当

区分		報 酬 ・ 手 当	実 数
報 酬	団 長	105,000円	1人
	副 団 長	74,000円	4人
	分 団 長	55,000円	39人
	副 分 団 長	39,400円	15人
	班 長	25,200円	69人
	団 員	19,000円	561人
	計	—	689(定数720)
出 動 手 当	水 火 災	2,000円(1回)	
	警 戒	2,000円(1回)	
	訓 練	7,000円(1日)／3,500円(半日)	
分 団 数		14分団	

#### 4 消防団員数

区分		地域別				合 計
		千代田地域	芸北地域	大朝地域	豊平地域	
実 員	合 計	230	162	132	165	689
	団 長				1	1
	副 団 長	1	1	1	1	4
	分 団 長	12	10	9	8	39
	副 分 団 長	5	3	3	4	15
	班 長	24	13	17	16	70
	団 員	188	135	102	135	560
条 例 定 数		720				

#### 5 消防団員の在職年数・年齢

##### (1) 在職年数

在職年数		地域別				合 計
		千代田地域	芸北地域	大朝地域	豊平地域	
合 計		230	162	132	165	689
5年未満		28	13	11	17	69
5年以上10年未満		39	12	24	23	98
10年以上15年未満		49	35	18	24	126
15年以上20年未満		34	25	21	21	101
20年以上25年未満		43	34	26	27	130
25年以上30年未満		20	19	18	31	88
30年以上		17	24	14	22	77

##### (2) 年齢

年齢		地域別				合 計
		千代田地域	芸北地域	大朝地域	豊平地域	
合 計		230	162	132	165	689
20歳以下						0
21歳以上25歳以下		5	1	4	1	11
26歳以上30歳以下		9	6	9	3	27
31歳以上35歳以下		35	14	9	15	73
36歳以上40歳以下		27	22	15	21	85
41歳以上45歳以下		51	33	40	31	155
46歳以上50歳以下		59	44	30	31	164
51歳以上55歳以下		25	23	18	23	89
56歳以上60歳以下		16	12	6	20	54
61歳以上		3	7	1	20	31

#### 6 消防ポンプ自動車等の保有状況

区分		地域別				合 計
		千代田地域	芸北地域	大朝地域	豊平地域	
消防ポンプ自動車		1		2		3
積 載 車		21	6	6	10	43
小型動力ポンプ		21	6	6	10	43
合 計		43	12	14	20	89

7 町内水利状況

区分		地域別				合 計	
		千代田地域	芸北地域	大朝地域	豊平地域		
合 計		396	181	136	249	962	
消 火 栓	小 計	235	50	109	29	423	
	公 設	205	45	109	22	381	
	私 設	30	5		7	42	
水防 槽火	水 槽	40m <sup>2</sup> 以上	118	59	20	14	211
		20m <sup>3</sup> 以上～ 40m <sup>3</sup> 未満	23	7	5	153	188
その他の水利		20	65	2	53	140	