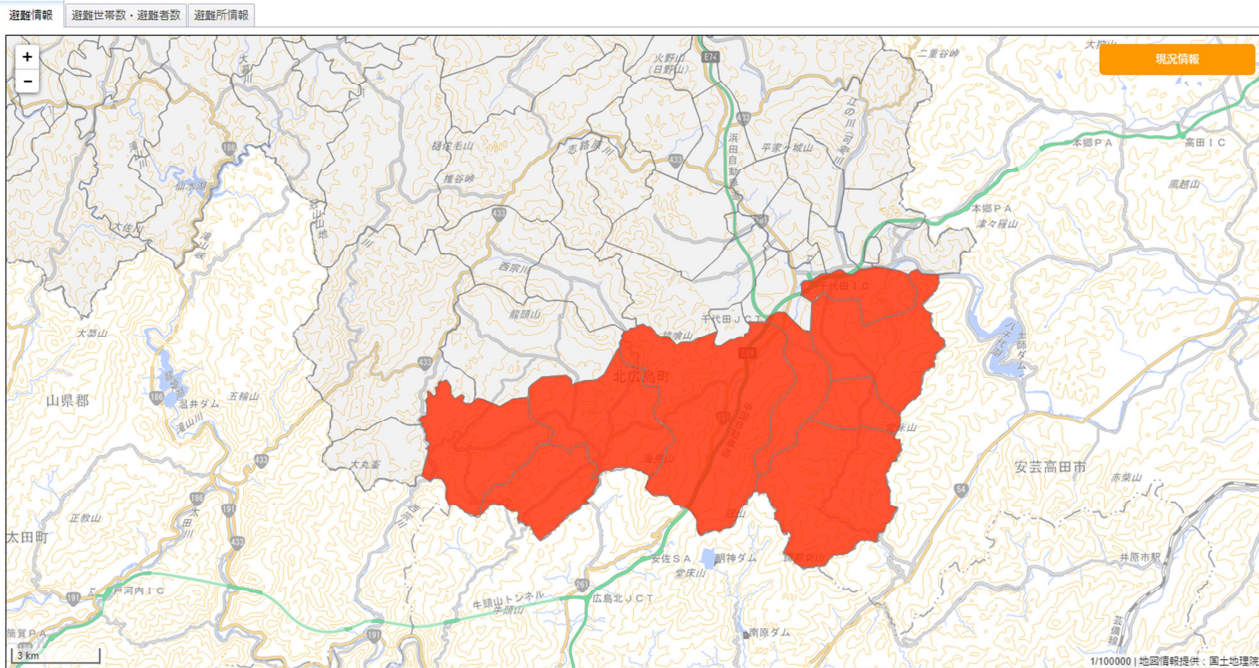


●対象エリア



千代田地域（5地区）…丁保余原、南方、木次、本地、石井谷  
 豊平地域（3地区）…今吉田、阿坂、吉木

●発令タイミング（土砂災害）

避難情報（警戒レベル）	通常	暫定
高齢者等避難（3）	大雨警報(土砂)→土砂キキクル赤	大雨注意報→土砂キキクル黄
避難指示（4）	土砂災害警戒情報・土砂キキクル紫	大雨警報(土砂)→土砂キキクル赤
緊急安全確保（5）	大雨特別警報・土砂キキクル濃紫	大雨特別警報・土砂キキクル濃紫

●発令タイミング（洪水）

避難情報（警戒レベル）	通常	暫定
高齢者等避難（3）	大雨警報→洪水キキクル赤	大雨注意報→洪水キキクル黄
	避難判断水位 志路原川 1.55m 冠川 2.10m	変更なし
避難指示（4）	洪水キキクル紫	大雨警報→洪水キキクル赤
	氾濫危険水位 志路原川 1.65m 冠川 2.30m	変更なし
緊急安全確保（5）	大雨特別警報・洪水キキクル濃紫	大雨特別警報・洪水キキクル濃紫
	越水開始水位 志路原川 1.93m 冠川 2.75m	変更なし