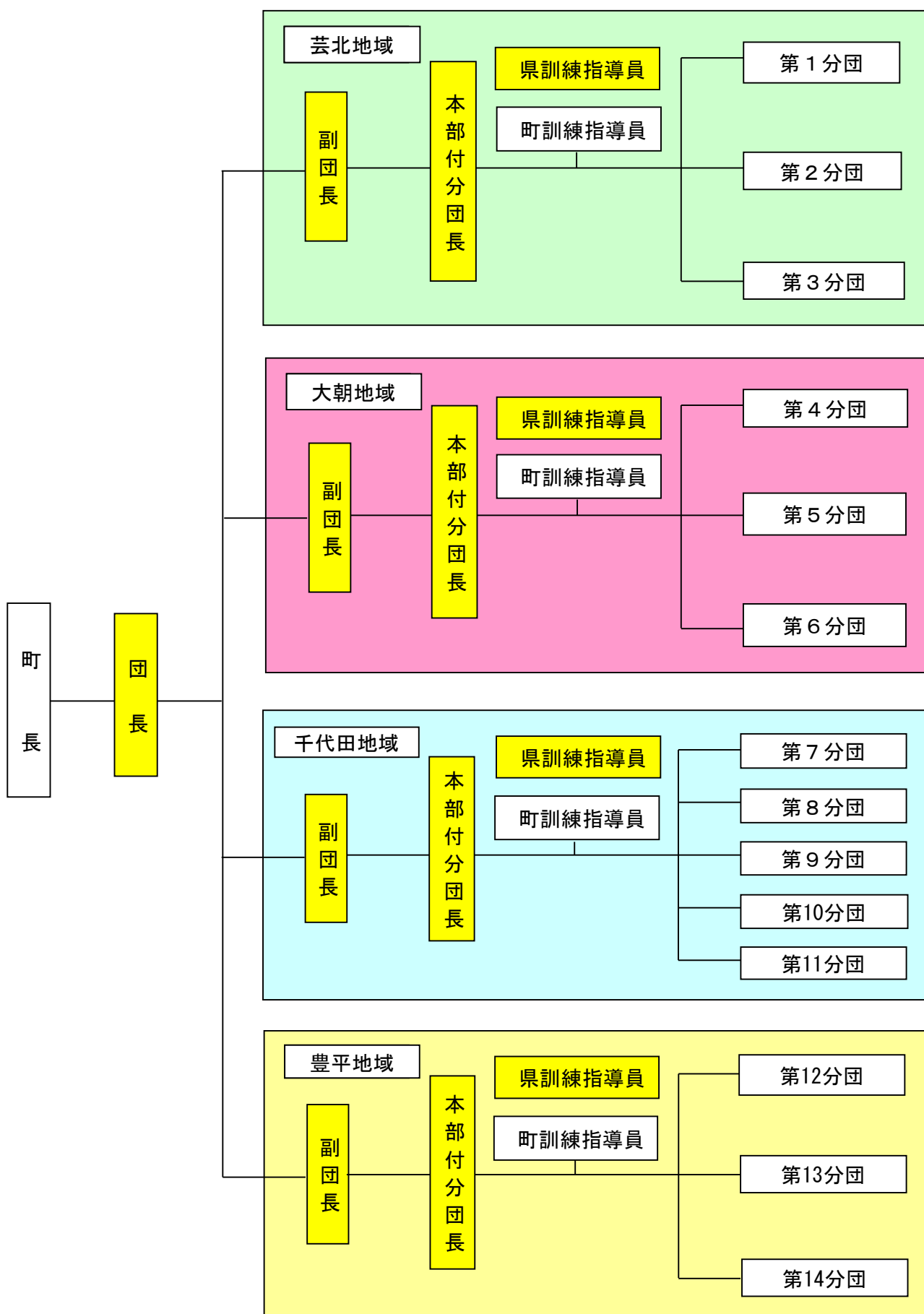


消防団編



北広島町消防本部

1 消防団組織図



は消防団本部

2 消防団長

(北広島町消防本部設立以降)

北 広 島 町 消 防 団	氏 名	在 位 期 間
	榎 三 千 男	平 17 . 2 . 1 ~ 平 19 . 3 . 31
	平 石 隆 夫	平 19 . 4 . 1 ~ 平 21 . 3 . 31
	竹 内 求	平 21 . 4 . 1 ~ 平 24 . 3 . 31
	花 升 隆 行	平 24 . 4 . 1 ~ 平 27 . 3 . 31
	橋 本 寅 夫	平 27 . 4 . 1 ~ 令 3 . 3 . 31
	大 地 喜 代 志	令 3 . 4 . 1 ~

(山県東中部消防本部設立、昭和54年10月以降)

町 別	氏 名	在 位 期 間
千 代 田 町 消 防 団	藤 井 義 信	~ 昭 59 . 12 . 31
	服 部 泰 久	昭 60 . 1 . 1 ~ 平 3 . 12 . 31
	河 野 正 明	平 4 . 1 . 1 ~ 平 13 . 12 . 31
	榎 三 千 男	平 14 . 1 . 2 ~ 平 17 . 1 . 31
豊 平 町 消 防 団	亀 田 清	~ 昭 57 . 7 . 31
	西 田 見 信	昭 57 . 8 . 1 ~ 昭 61 . 7 . 31
	神 田 勉	昭 61 . 8 . 4 ~ 平 4 . 7 . 31
	向 田 孝 寛	平 4 . 8 . 1 ~ 平 5 . 7 . 6
	向 井 久 一	平 5 . 7 . 15 ~ 平 8 . 3 . 31
	山 本 義 則	平 8 . 4 . 1 ~ 平 12 . 3 . 31
	廣 増 春 實	平 12 . 4 . 1 ~ 平 16 . 3 . 31
大 朝 町 消 防 団	花 升 隆 行	平 16 . 4 . 1 ~ 平 17 . 1 . 31
	日 高 定 夫	~ 昭 58 . 12 . 31
	榎 本 幹 雄	昭 59 . 1 . 1 ~ 平 元 . 12 . 31
	山 口 義 信	平 2 . 1 . 1 ~ 平 4 . 12 . 31
	山 本 正 朗	平 5 . 1 . 1 ~ 平 16 . 12 . 31
	竹 内 求	平 17 . 1 . 1 ~ 平 17 . 1 . 31

3 報酬・手当

区分	報 酬 ・ 手 当	実 数	
報 酬	団 長	105,000円	1人
	副 団 長	74,000円	4人
	分 団 長	55,000円	39人
	副 分 団 長	39,400円	14人
	班 長	25,200円	69人
	団 員	19,000円	531人
	計	—	658(定数720)
出 動 手 当	水 火 災	1日当たり8,000円(時給の支払有)	
	警 戒	1日当たり8,000円(時給の支払有)	
	訓 練	4時間未満3,500円/4時間以上7,000円(時給の支払有)	
分 団 数	14分団		

4 消防団員数

区分		地域別				合 計
		千代田地域	芸北地域	大朝地域	豊平地域	
実 員	合 計	222	152	128	156	658
	団 長				1	1
	副 団 長	1	1	1	1	4
	分 団 長	12	10	9	8	39
	副 分 団 長	5	3	3	3	14
	班 長	24	13	17	15	69
	団 員	180	125	98	128	531
条 例 定 数		720				

5 消防団員の在職年数・年齢

(1) 在職年数

在職年数		地域別				合 計
		千代田地域	芸北地域	大朝地域	豊平地域	
合 計		222	152	128	156	658
5年未満		19	9	11	16	55
5年以上10年未満		37	12	22	25	96
10年以上15年未満		47	32	18	20	117
15年以上20年未満		39	25	20	20	104
20年以上25年未満		36	25	20	18	99
25年以上30年未満		26	24	23	38	111
30年以上		18	25	14	19	76

(2) 年齢

年齢		地域別				合 計
		千代田地域	芸北地域	大朝地域	豊平地域	
合 計		222	152	128	156	658
20歳以下						0
21歳以上25歳以下		4	1	2	1	8
26歳以上30歳以下		7	4	10	2	23
31歳以上35歳以下		28	8	10	14	60
36歳以上40歳以下		32	20	14	21	87
41歳以上45歳以下		44	33	29	30	136
46歳以上50歳以下		58	38	38	28	162
51歳以上55歳以下		27	28	16	21	92
56歳以上60歳以下		15	11	8	15	49
61歳以上		7	9	1	24	41

6 消防ポンプ自動車等の保有状況

区分		地域別				合 計
		千代田地域	芸北地域	大朝地域	豊平地域	
消防ポンプ自動車		1		2		3
積 載 車		18	6	6	10	40
小型動力ポンプ		18	6	6	10	40
合 計		37	12	14	20	83

7 町内水利状況

区分		地域別				合 計	
		千代田地域	芸北地域	大朝地域	豊平地域		
合 計		396	181	136	249	962	
消 火 栓	小 計	235	50	109	29	423	
	公 設	205	45	109	22	381	
	私 設	30	5		7	42	
水防 槽火	水 槽	40m ² 以上	118	59	20	14	211
		20m ³ 以上～ 40m ³ 未満	23	7	5	153	188
その他の水利		20	65	2	53	140	