

北広島町橋梁個別施設計画



令和5年3月（改定）

北 広 島 町
建 設 課

目 次

1. 老朽化対策における基本方針.....	1
1.1 背景.....	1
1.2 目的（目標）.....	2
1.3 基本方針.....	2
1.4 計画の期間.....	2
1.5 管内の橋梁箇所数.....	3
1.6 管理する主な橋梁.....	4
1.7 点検と診断.....	5
1.7.1 定期点検.....	5
1.7.2 健全性の診断.....	6
1.8 老朽化の状況.....	7
1.8.1 管理橋梁.....	7
1.8.2 主な損傷事例.....	8
1.9 修繕等措置の着手状況.....	9
1.10 対策の優先順位.....	10
1.10.1 優先順位.....	10
1.10.2 橋梁の分類(グループ分け).....	10
1.10.3 管理水準.....	11
2. 新技術等の活用方針.....	12
2.1 方針.....	12
2.2 目標.....	12
3. 費用の縮減に関する具体的な方針.....	13
3.1 方針.....	13
3.1.1 予防保全型の維持管理への移行.....	13
3.1.2 集約化・撤去，機能縮小.....	13
3.2 目標.....	13
3.2.1 予防保全型の維持管理への移行.....	13
4. フォローアップ.....	14
5. 個別の構造物ごとの事項.....	14

1. 老朽化対策における基本方針

1.1 背景

北広島町が管理する道路橋は、高度経済成長期からバブル期にかけて多くの橋梁が建設されています。今後、これらの橋梁が建設後50年を経過し、急速に高齢化が進行する見込みです。今から適時適切な維持補修を実施しなければ集中的に大規模な補修や架替が必要となり、今後大きな財政負担が必要になると予想されます。

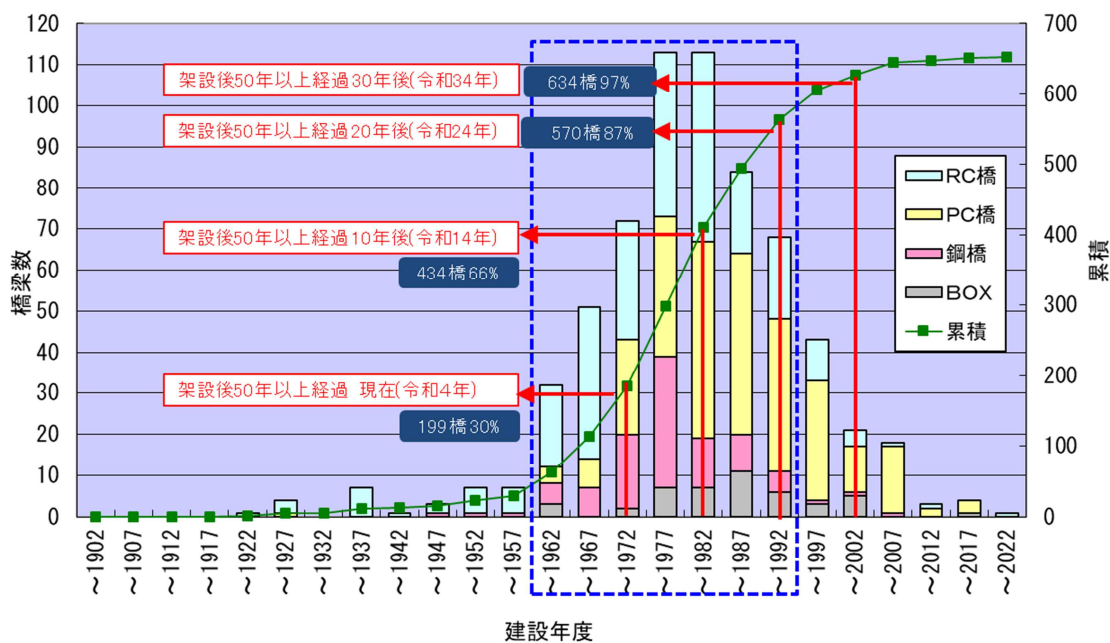


図 1-1 建設年度の分布

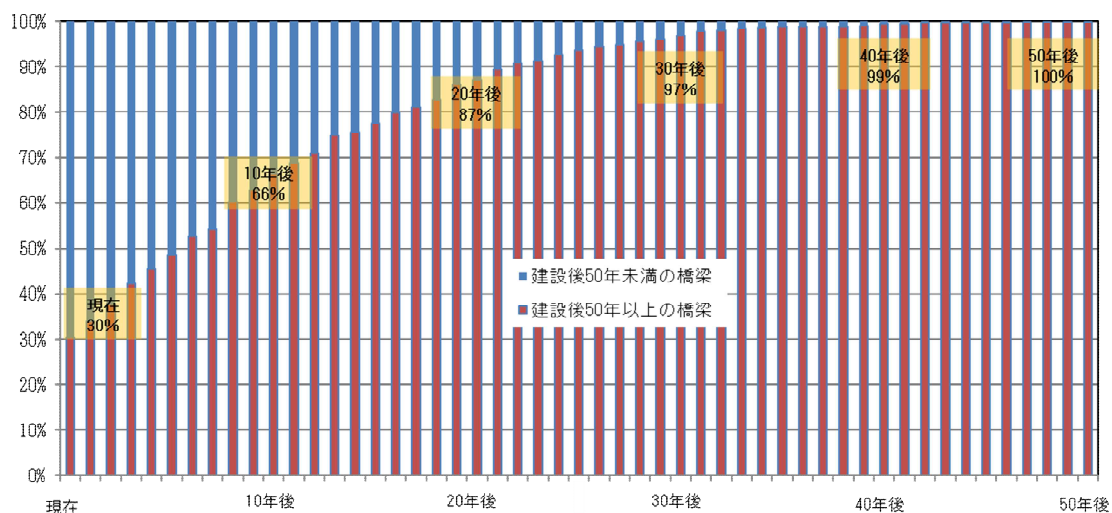


図 1-2 建設後 50 年以上の橋梁数

1.2 目的（目標）

アセットマネジメントの考え方を導入し、従来の「事後保全型の維持管理」から、定期点検により橋梁の状態を把握し、点検結果に基づく補修を計画的に行う「予防保全型の維持管理」を実施することで、橋梁の長寿命化を図り、維持管理及び更新費用等のライフサイクルコストの縮減を目指すとともに、道路ネットワークの安全性・信頼性の確保を図ります。

1.3 基本方針

定期点検の点検結果により評価された健全度から修繕が必要な橋梁を優先順位に基づき選定したのち、新技術を活用する等、LCCを含めた費用比較により適切な修繕方法または更新を決定し、修繕等を実施します。

なお、定期点検の結果から、健全度Ⅳと判定された橋梁は、早期に対策が必要なため、速やかに修繕等を実施します。

また、道路利用者および第三者への被害が懸念される損傷が発見された場合には、健全度にかかわらず、速やかに修繕等を実施します。

1.4 計画の期間

橋梁長寿命化修繕計画の計画期間は5年(令和5年度～令和9年度)とします。

1.5 管内の橋梁箇所数

北広島町が管理する橋梁の一覧を表1-1に示しています。

上部工の使用材料別にみると、コンクリート橋(PC橋, RC橋)が約79%, 鋼橋が14%, BOX(溝橋)が約7%を占めています。(図1-3)

また、橋長ごとの橋梁数を表1-1, 図1-4に示しています。

表1-1 北広島町が管理する橋梁数

橋 長	現 況(令和5年3月末現在)
15m以上	橋 梁 数 161 橋
15m未満	橋 梁 数 493 橋

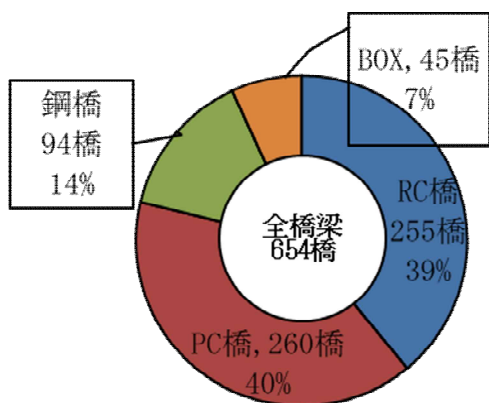


図1-3 橋種別橋梁数

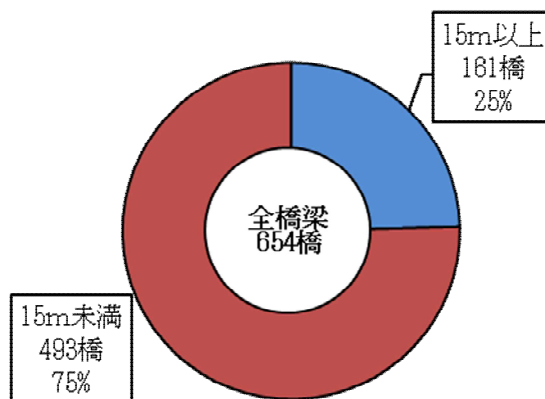
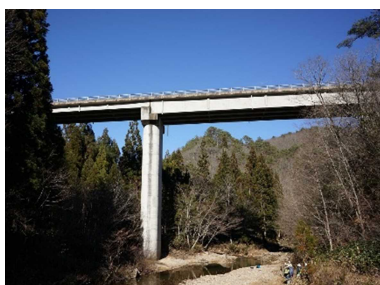


図1-4 橋長別橋梁数

1.6 管理する主な橋梁



鎧滝橋 L=112.0m (P C 橋)
1985 年架設



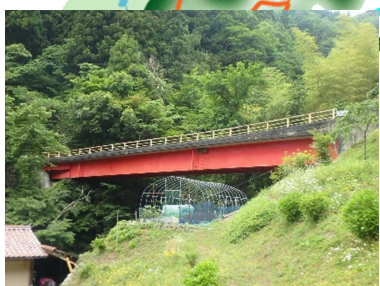
新庄大橋 L=44.0m (P C 橋)
2002 年架設



落合橋 L=50.0m (鋼橋)
1983 年架設



八幡橋 L=25.8m (R C 橋)
1933 年架設



新神才橋 L=37.3m (鋼橋)
1980 年架設



念佛橋 L=37.4m (P C 橋)
1989 年架設



古保利橋 L=62.5m (P C 橋)
1998 年架設



川井大橋 L=87.4m (鋼橋)
1975 年架設



1.7 点検と診断

橋梁点検は、日常点検、定期点検、異常時点検、追跡調査、詳細調査に分類しています(表1-2)。定期点検(5年に1回の実施を基本)により、橋梁の健全度を確認します。

表 1-2 橋梁点検の種類

点 検	内 容
日常点検	日常パトロールによる簡易点検。軽微な損傷を把握する。
定期点検	橋梁の各部材について点検を行い、橋梁部材の損傷状況を把握し今後の対策を決定するために行われる。5年に1回を基本とする。
異常時点検 (臨時、緊急)	地震時や異常気象等によって橋梁が予期せぬ状況にさらされた場合に実施する。
追跡調査	橋梁にひびわれや塗装等の進行性のある損傷や、橋梁について経時的な変化を確認したい場合に実施する。
詳細調査	定期点検等で異常が見つかった橋梁について、各種試験等を実施して損傷の状態をより精度良く把握するために行われる。損傷の原因を追求して補修・補強工法を検討するために実施する。

1.7.1 定期点検

定期点検は、広島県橋梁定期点検要領に基づいて実施を行います。定期的に実施する点検を通じて橋梁の変状や劣化の兆候を把握することを目的とします。定期点検で実施する点検項目は、橋梁の損傷度を定量的に評価できるものとし、原則として近接目視で確認できるものとしします。

定期点検では損傷状況を定期点検調書に記録し、点検結果に基づいて損傷区分の判定を行います。この損傷区分により維持管理の対策区分を判定し、詳細調査または補修等の判断を行います。



橋梁定期点検状況

1.7.2 健全性の診断

定期点検では、部材単位での健全性の診断を行います。構造上の部材等の健全性の診断は、表 1-3 の判定区分により行うことを基本とします。なお、部材単位の診断は、構造上の部材区分あるいは部位ごと、損傷種類ごとに行います。

道路橋ごとの健全性の診断は、道路橋単位で総合的な評価を行います。部材単位の健全度が道路橋全体の健全度に及ぼす影響は、構造特性や架橋環境条件、当該道路橋の重要度等によっても異なるため、総合的に判断する必要があります。一般には、構造物の性能に影響を及ぼす主要な部材に着目して、最も厳しい評価を道路橋単位での評価としています。

表 1-3 部材の健全性の診断

区分		定義
I	健全	道路橋の機能に支障が生じていない状態
II	予防保全段階	道路橋の機能に支障が生じていないが、予防保全の観点から措置を講ずることが望ましい状態。
III	早期措置段階	道路橋の機能に支障が生じる可能性があり、早期に措置を講ずべき状態。
IV	緊急措置段階	道路橋の機能に支障が生じている、又は生じる可能性が著しく高く、緊急に措置を講ずべき状態。

1.8 老朽化の状況

1.8.1 管理橋梁

定期点検を実施した橋梁の内、補修を行う必要のない「Ⅰ判定」が48%であり、予防保全の観点から措置を講ずることが望ましい状態である「Ⅱ判定」が38%と半数以上を占め、早期に措置を講ずべき状態である「Ⅲ判定」が14%占めています。なお、緊急措置を行わなければならない「Ⅳ判定」は0橋でした。(1橋は建設中であるため、653橋の健全性をグラフに示している。)(図1-7)

(令和5年3月末現在)

また、建設経過年数別にみると、建設年次が長くなると早期に修繕などその措置が必要な橋梁の割合が多くなっていく傾向にあります。(図1-8)

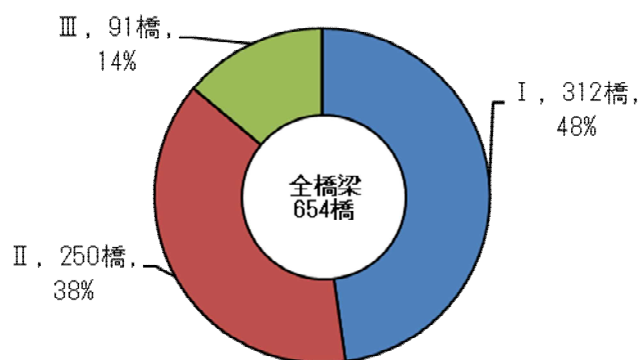


図1-7 定期点検結果に基づく健全性

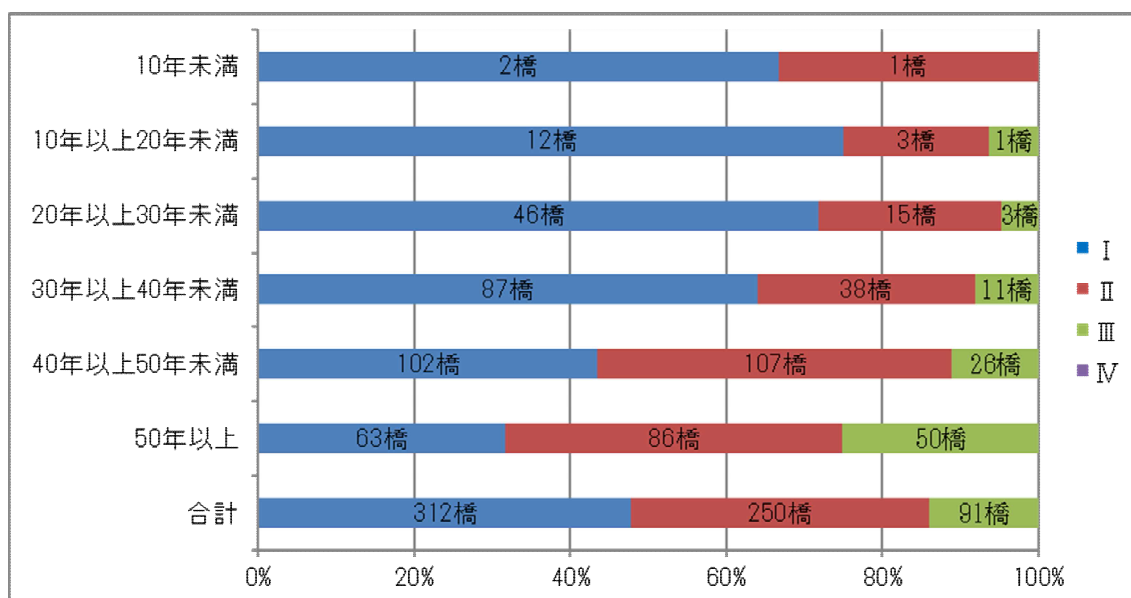


図1-8 判定区分と建設経過年数

1.8.2 主な損傷事例

北広島町で確認された主な損傷事例は次のとおりです。

主な損傷事例

	
主桁の腐食	鋼製床版の腐食
	
コンクリート床版の剥離・鉄筋露出	コンクリート下部工のひび割れ
	
コンクリート床版, 主桁の剥離, 鉄筋露出	鋼製支承の腐食

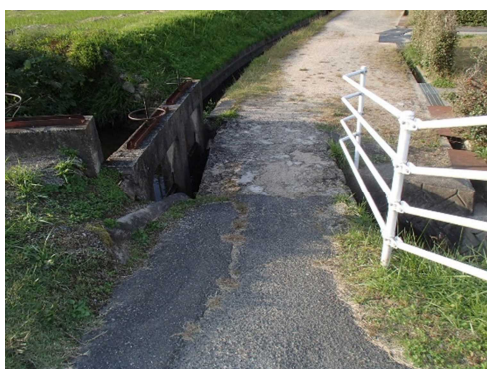
1.9 修繕等措置の着手状況

北広島町で行った主な対策内容は次のとおりです。

【鋼橋：塗装塗替等】



【コンクリート橋：架け替え】



1.10 対策の優先順位

1.10.1 優先順位

対策優先順位は、以下のルールにより設定します。

- ①管理水準で設定した健全度を下回る橋梁
- ②健全度が同じ場合は、以下に示す管理区分の順
管理区分 グループ1→グループ2→グループ3→グループ4→グループ5の順
- ③管理区分が同じ場合は、以下に示す道路種別の順
道路種別 1級町道→2級町道→その他町道
- ④すべて同じ場合、表1-4の項目に該当する橋梁

表1-4 橋梁優先度

項 目	
迂回路が無い	ライフラインの添架

1.10.2 橋梁の分類(グループ分け)

北広島町は、小規模な橋梁から大規模な橋梁、跨道橋など、多様な橋を管理しています。限られた予算でこれらを一括して管理することは効果的でないため、利用者及び第三者に与える社会的影響が大きい橋梁、災害時の安全な通行を確保すべき橋梁、補修工事が大規模・高額な橋梁の場合等、橋梁の重要度や復旧の容易さ等の特性により表1-5のように管理区分のグルーピングを行い、グループごとに管理水準を設定しています。

表1-5 橋梁の管理区分(グルーピング)【654橋】

		重 要 度		
		跨道橋・渡海橋	1・2級町道	その他道路
復 旧 の 容 易 さ	吊り橋や斜張橋等の 特殊橋梁・長大橋	グループ1 3橋	グループ2 8橋	グループ3 8橋
	橋長が 10m以上の橋梁	グループ2 9橋	グループ3 103橋	グループ4 161橋
	その他	グループ3 0橋	グループ5 146橋	グループ5 216橋

※橋長50m以上の橋梁を長大橋と設定する。

1.10.3 管理水準

管理水準は、予防維持管理、事後維持管理、要監視の3とおりとしています。

(表 1-6)

- ①健全度Ⅰは、早急に補修する必要がなく定期点検を実施、あるいは要監視
- ②健全度Ⅱ及びⅢは、交通に支障はないが損傷が進行しているため、補修を検討・実施する予防維持管理
- ③健全度Ⅳは、著しい損傷が発生しているため早急に架替え・更新等の大規模補修対策を実施する事後維持管理

表 1-6 橋梁の健全度評価区分とグループごとの管理水準

省令に基づく健全性の診断区分		健全度	管理水準・目標（維持管理手法）				
			グループ 1	グループ 2	グループ 3	グループ 4	グループ 5
Ⅰ	道路橋の機能に支障が生じていない状態	5	定期点検	定期点検	定期点検	定期点検	定期点検
		4	要監視				
Ⅱ	道路橋の機能に支障が生じていないが、予防保全の観点から措置を講ずることが望ましい状態。	3	予防維持管理 補修検討・実施	予防維持管理 補修検討・実施	予防維持管理 補修検討・実施	予防維持管理 補修検討・実施	予防維持管理 補修検討・実施
Ⅲ	道路橋の機能に支障が生じる恐れがあり、早期に措置を講ずべき状態。	2	予防維持管理 補修検討・実施	予防維持管理 補修検討・実施	予防維持管理 補修検討・実施	予防維持管理 補修検討・実施	予防維持管理 補修検討・実施
Ⅳ	道路橋の機能に支障が生じている、又は生じる恐れが著しく高く、緊急に措置を講ずべき状態。	1	事後維持管理 架替・更新などの大規模補修対策の実施				

要監視…必要に応じて追跡調査等を実施し、補修検討・補修等を実施する。

2. 新技術等の活用方針

2.1 方針

維持管理に係るコスト縮減等に取り組むため、2巡目の定期点検からすべての橋梁で「広島県長寿命化技術活用制度」の登録技術や国土交通省の「点検支援技術性能カタログ(案)」(令和4年9月)に記載されている新技術、新技術情報提供システム(NETIS)の登録技術等の活用を検討するとともに直営点検を実施し、コストの縮減を図ります。

2.2 目標

令和9年度までに町内全橋梁の内、1割の橋梁で新技術を活用することを目標とします。

また、1巡目の定期点検で橋梁点検車及び高所作業車を使用した橋梁(管理橋梁の約1割)については、新技術の活用を重点的に検討し、令和9年度までの5年間で約2百万円のコスト縮減を目指します。

3. 費用の縮減に関する具体的な方針

3.1 方針

3.1.1 予防保全型の維持管理への移行

事後保全型の維持管理から予防保全型の維持管理に移行することにより、中長期的な修繕費用の縮減を図ります。

3.1.2 集約化・撤去，機能縮小

迂回路が存在し、集約が可能な橋梁について、令和9年度までに2橋程度の集約化・撤去を検討し、定期点検及び修繕で約40百万円のコスト縮減を図ります。

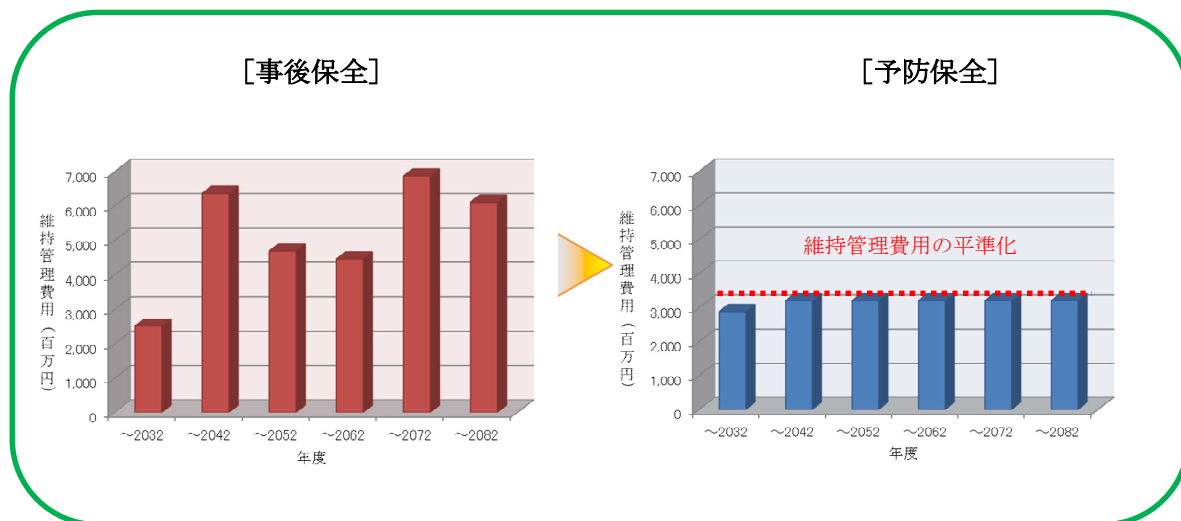
その他、社会経済情勢や施設の利用状況等の変化に応じた適正な配置のための集約化・撤去，機能縮小を適宜検討します。

3.2 目標

3.2.1 予防保全型の維持管理への移行

今後60年間の橋梁維持管理を、事後保全型から予防保全型に移行し、橋梁の長寿命化を図ることにより、約4割（約121億円）のコスト縮減が見込まれ、ライフサイクルコスト(LCC)が縮減できます。

また、年度毎の維持管理費用を平準化させることで、財政に集中的な負担をかけません。
(図3-1)



維持管理費用のイメージ

図3-1 コスト縮減効果グラフ

4. フォローアップ

定期点検により毎年新たに発見される変状に対しては、適宜見直し(フォローアップ)を行います。

また、定期点検結果及び補修工事履歴をデータベースである「アセットマネジメントシステム」に反映させ、適切な施設の維持管理を行います。

5. 個別の構造物ごとの事項

定期点検後の健全度評価、劣化予測、ライフサイクルコストの算定、対策優先順位等を踏まえた北広島町の橋梁長寿命化修繕計画一覧を別表に示します。

橋梁長寿命化修繕計画一覧

橋梁名	路線名	架設年度	橋長(m)	幅員(m)	橋種	所在地	点検年度	点検・補修等計画					補修内容 (主な措置内容) 【予定】	備考欄	
								診断区分	●定期点検 ○補修等工事 △調査設計						
									R5	R6	R7	R8			R9
川淵橋	1級町道 小原大暮線	2005	27.5	8.25	P C橋	大暮	2021	I							
折本橋	1級町道 小屋ヶ谷線	1965	22.6	4.7	R C橋	大暮字折本	2021	III				●△	○	ひび割れ注入 断面修復等	
半田橋	1級町道 小屋ヶ谷線	1968	22.5	4.7	鋼橋	大暮字東小屋ヶ谷	2021	III	○			●		塗替塗装等	
深山新橋	1級町道 小原大暮線	1983	19.2	7	P C橋	大暮字深山	2021	I				●			
小屋ヶ谷橋	1級町道 小屋ヶ谷線	1975	2.4	8.6	BOX		2022	I					●		
阿佐山橋	その他町道 小原大暮線	1984	7.95	3.84	P C橋	大暮	2022	I					●		
土路橋	1級町道 下山橋山線	1958	5.6	4.8	P C橋		2022	I					●		
大佐川橋	1級町道 下山橋山線	1972	38.8	4.6	鋼橋	細見	2021	II				●			
錦橋	1級町道 下山橋山線	1974	23.6	4.8	鋼橋	橋山	2021	II				●			
増野屋橋	1級町道 板村川小田線	1999	4.5	15.1	BOX		2022	II					●		
中野原橋	1級町道 移原深溝線	1976	11	5.8	鋼橋	移原字中の原	2021	II				●			
稲垣橋	1級町道 移原深溝線	1981	6.1	4.8	P C橋		2022	I					●		
温田橋	1級町道 雄鹿原空城線	1989	36.5	9.3	P C橋	荒神	2021	I				●			
宮ヶ原橋	1級町道 雄鹿原空城線	1994	16.4	10.8	P C橋	荒神	2021	I				●			
境橋	1級町道 橋山小坂線	1951	7.8	4.5	R C橋		2022	III		△	○		●	ひび割れ注入 断面修復等	
折屋橋	1級町道 橋山小坂線	1951	3.5	4.4	R C橋		2022	III		△	○		●	ひび割れ注入 断面修復等	
重之尾橋	1級町道 橋山小坂線	1988	2.2	4.8	R C橋	橋山	2022	III		○			●	ひび割れ注入 断面修復等	
苅尾橋	1級町道 橋山小坂線	1964	15.2	4.45	R C橋	橋山	2022	II					●		補修済(2016年度)
本川橋	1級町道 中島くぐる木線	1973	6	5.7	P C橋		2022	II					●		
乙出橋	1級町道 中島くぐる木線	1974	11.5	5.7	P C橋	東八幡原字新川	2021	II				●			
中央橋	1級町道 中央駄原線	1969	25.7	5.7	鋼橋	東八幡原	2021	II				●			
田屋ヶ原橋	1級町道 奥原苅屋形線	1982	15	6.1	P C橋	奥原	2021	I				●			
落合橋1	1級町道 奥原苅屋形線	1978	8.5	4.72	P C橋	苅屋形	2021	I				●			
久保田橋	1級町道 板村才乙線	1984	9.9	6.85	P C橋	才乙	2021	I				●			
上田橋1	1級町道 小学校線	1980	3.5	4.8	R C橋	溝口	2022	II					●		
橋本橋	1級町道 奥中原苅屋形線	1972	20.1	4.7	P C橋	奥中原	2021	II				●			補修済(2015年度)
中前橋	1級町道 奥中原苅屋形線	1961	4	3.7	R C橋		2022	I					●		
善坊1号橋	1級町道 奥中原苅屋形線	1962	2	3.8	R C橋		2022	II					●		
下向井橋	1級町道 奥中原苅屋形線	1962	4.1	4	R C橋		2022	II					●		
上田屋橋	1級町道 奥中原苅屋形線	1984	4.2	5.8	R C橋		2022	I					●		
新中郷橋	1級町道 中郷線	1980	14.7	5.3	P C橋	東八幡原	2021	I				●			
本坪橋	1級町道 中郷線	1974	5.9	5.9	R C橋		2022	I					●		
新川橋	1級町道 三島新川線	1980	8.8	7.8	P C橋	西八幡原	2021	I				●			
仲江橋	2級町道 土橋落谷線	1976	10	6.2	P C橋		2022	I					●		
天狗橋	2級町道 深山天狗石線	1978	8.4	4.63	P C橋	大暮	2022	I					●		
藤村橋	2級町道 民部線	1968	4	4.2	R C橋		2022	I					●		
民部橋	2級町道 民部線	1976	7	4.7	R C橋		2022	II					●		
上奥原橋	2級町道 上奥原線	1984	8.7	6.45	P C橋	奥原	2022	I					●		
上増橋	2級町道 下の原面谷線	1985	6	7.1	P C橋		2022	I					●		
幸角橋	2級町道 中祖荒神線	1978	26.5	4.7	P C橋	中祖	2021	III			△	●○		ひび割れ注入 断面修復等	
二河橋	2級町道 八幡雲耕線	2014	6	34.5	BOX	東八幡原	2022	II					●		
一ツ橋	2級町道 八幡雲耕線	1964	2.8	4.4	R C橋		2022	I					●		
三ツ橋	2級町道 八幡雲耕線	1982	2.4	4	BOX		2022	I					●		
上草橋	2級町道 八幡雲耕線	1965	4.7	4.4	R C橋		2022	I					●		
玉本橋	2級町道 後ヶ原下林線	1977	5.4	5.9	P C橋		2022	II					●		
橋田屋橋	2級町道 後ヶ原下林線	1974	24	4.75	鋼橋	東八幡原	2021	II					●		
長戸路橋	その他町道 下溝口線	1975	14.2	4.7	P C橋		2022	I					●		
鉄穴橋	その他町道 下溝口線	1977	6.5	4.9	R C橋		2022	I					●		
竹下橋	その他町道 溝口都谷線	1976	5.4	7.8	R C橋	溝口	2019	I			●				
龍田橋	その他町道 沖田柿の木線	1977	13.5	6.3	P C橋	溝口字沖田	2021	III		△	○	●		ひび割れ注入 断面修復等	
沖田橋	その他町道 溝口東線	1974	13	4.1	鋼橋	大字溝口	2021	I				●			
東谷橋	その他町道 溝口東線	1978	6	4.8	R C橋		2022	I					●		
中江原橋	その他町道 中江原線	1980	10	5.8	P C橋		2022	II					●		
出賀原橋	その他町道 出賀原線	1978	8.43	4.25	P C橋	溝口	2021	I				●			
出賀原下橋	その他町道 出賀原線	1990	17.5	5	P C橋	溝口	2021	II				●			

橋梁名	路線名	架設年度	橋長(m)	幅員(m)	橋種	所在地	点検年度	診断区分	点検・補修等計画					補修内容 (主な措置内容) 【予定】	備考欄
									●定期点検 ○補修等工事 △調査設計						
									R5	R6	R7	R8	R9		
岡田橋	その他町道 岡田櫻河内線	1980	2.5	4.3	R C橋	溝口	2022	I						●	
枕1号橋	その他町道 矢形川高野線	1964	4.2	4.3	R C橋		2022	I						●	
枕2号橋	その他町道 矢形川高野線	1964	4.8	3.9	R C橋		2022	III		△	○			●	ひび割れ注入 断面修復等
枕3号橋	その他町道 矢形川高野線	1964	3.9	4.4	R C橋		2022	I						●	
新屋橋1	その他町道 高野東線	1978	8.05	6.1	P C橋	高野	2022	I						●	
増田橋	その他町道 高野東線	1978	4	7.37	R C橋	高野	2022	I						●	
高野橋	その他町道 高野西線	1963	6.3	6	R C橋		2022	II						●	
中東橋	その他町道 追付郡風呂の元線	1971	7.2	8.2	R C橋		2022	III		△	○			●	ひび割れ注入 断面修復等
橋詰橋1	その他町道 移原橋詰線	1980	9.5	4.68	P C橋	移原	2022	I						●	
日尻橋	その他町道 移原線	1994	12.3	8.2	P C橋	移原	2021	I						●	
米沢橋	その他町道 米沢本郷線	1972	11.5	6	P C橋		2022	I						●	
大前橋	その他町道 小原米沢線	1972	10	4.6	P C橋		2022	I						●	
野田橋	その他町道 小原米沢線	1972	14	4.6	P C橋	大字米沢字増田	2021	I						●	
精進橋	その他町道 下小原線	1970	16.1	4.1	P C橋	小原字吉ヶ口	2021	II						●	
新屋橋2	その他町道 大暮東線	1967	22.6	4.75	鋼橋	大暮字三ツ口	2021	III						●	補修済(2022年度)
藤田屋橋	その他町道 藤屋新宅線	1966	7.3	4	P C橋		2022	I						●	
藤本橋	その他町道 細見山根追線	1994	11.5	6	P C橋	細見	2022	I						●	
増田屋橋	その他町道 上田野々谷線	1996	35.8	5.2	P C橋	川小田	2021	I						●	
落合橋2	その他町道 落合線	1964	15.9	8.2	P C橋	才乙字出店	2021	II						●	
土居橋	その他町道 南門原線	1971	17	4.4	P C橋	大利用	2021	I						●	
東草橋	その他町道 草安東線	1973	5	4	R C橋		2022	I						●	
森市橋	その他町道 奥原西線	1973	12	4	P C橋	大字奥原字宮本郷	2021	II						●	
二反田橋	その他町道 奥原西線	1982	14.4	4.8	P C橋	大字奥原字二反田郷	2021	I						●	
道野地橋	その他町道 道野地線	1965	10.4	4.8	P C橋		2022	II						●	
仲の谷橋	その他町道 仲の谷線	1971	6	4	P C橋		2022	I						●	
水越1号橋	その他町道 水越線	1960	7	4.1	P C橋		2022	I						●	
藤洞橋	その他町道 奥中原南門原線	1982	23.6	4.7	鋼橋	南門原字藤洞郷	2021	II						●	
鹿狼橋	その他町道 荒神洞ヶ原線	1985	18.6	6	P C橋	荒神	2021	I						●	
豊田橋	その他町道 雲耕東線	1984	9.7	4.64	P C橋	雲耕	2022	I						●	
乙田橋	その他町道 大原亀山線	1983	2.8	4.7	R C橋		2022	I						●	
御旅所橋	その他町道 大元亀山線	1979	10.2	5.9	P C橋		2022	I						●	
中祖橋1	その他町道 御堂原線	1993	20.9	6.25	P C橋	中祖	2021	I						●	
美雲橋	その他町道 溝口西線	1985	5.4	5.6	R C橋	溝口	2022	II						●	
溝口沖田橋	その他町道 溝口西線	1984	12	5.1	P C橋	大字溝口	2021	I						●	
大才橋	その他町道 橋山岡田線	1976	18.6	4.8	鋼橋	橋山	2021	II						●	
杉田屋橋	その他町道 中須賀線	1980	9.35	5	P C橋	西八幡原	2022	II						●	
須廻橋	その他町道 須廻線	1959	24	5.1	R C橋	奥中原	2021	II						●	
八幡橋1	その他町道 鳥落下林郷線	1933	25.8	5.65	R C橋	西八幡原	2022	II						●	補修済(2015年度)
仲合橋	その他町道 野々原菊屋形線	1979	18.5	4.2	鋼橋	草安	2021	II						●	
菊堂橋	その他町道 長者原戸河内線	1965	31.7	6.6	鋼橋	東八幡原	2021	II						●	
長谷橋	その他町道 長者原戸河内線	1959	8.75	5	R C橋	西八幡原	2021	I						●	
樽床橋	その他町道 長者原戸河内線	1959	9	5	R C橋	西八幡原	2021	II						●	
聖橋	その他町道 長者原戸河内線	1959	29	5.05	R C橋	東八幡原	2021	I						●	
美雲橋	その他町道 長者原戸河内線	1959	9	5.9	R C橋		2022	I						●	
聖1号橋	その他町道 長者原戸河内線	1967	3.9	6	R C橋		2022	II						●	
宮瀬橋	その他町道 宮瀬神社線	1951	27	5	鋼橋	小原字峯之原	2021	III		○				●	塗替塗装等
吉見橋	その他町道 吉見橋線	1955	12	4.7	R C橋	大字橋山	2021	III		△	○			●	ひび割れ注入 断面修復等
無名橋109	その他町道 宮地中山線	1974	8	4	P C橋	宮地	2021	I						●	
雲北大橋	その他町道 川小田小坂線	1977	44	8.25	鋼橋	川小田	2021	II						●	
籠滝橋	その他町道 川小田小坂線	1985	112	7.7	P C橋	川小田	2021	I						●	
空城橋	その他町道 川小田小坂線	1987	17.2	8.25	鋼橋	橋山	2021	II						●	
広瀬橋	その他町道 原後賀原線	1978	30.1	1.8	鋼橋	川小田	2021	II						●	
追矢橋	その他町道 雲耕1号線	1967	10.6	6.3	R C橋		2022	II						●	
大谷橋	その他町道 大谷1号線	1969	4.3	5.9	R C橋		2022	III		△	○			●	ひび割れ注入 断面修復等
青松橋	1級町道 下山橋山線	1986	2.3	5	BOX	橋山	2022	I						●	

橋梁名	路線名	架設 年度	橋長 (m)	幅員 (m)	橋種	所在地	点検 年度	診断 区分	点検・補修等計画					補修内容 (主な措置内容) 【予定】	備考欄
									●定期点検 ○補修等工事 △調査設計						
									R5	R6	R7	R8	R9		
川小田奥中原1号橋	1級町道 川小田奥中原線	1980	6	23	BOX	橋山	2022	II						●	
中郷橋	1級町道 中郷線	1974	8	5.27	P C橋	西八幡原	2022	I						●	
牛岩橋	2級町道 荒神俣原線	1987	8	8	BOX		2022	I						●	
二川1号橋	2級町道 駄原二川線	1964	3.6	11	R C橋		2022	I						●	
二川3号A橋	2級町道 駄原二川線	1964	4.2	10	R C橋	東八幡原	2022	I						●	
二川4号橋	2級町道 駄原二川線	1964	5.5	11.2	R C橋		2022	I						●	
二川5号橋	2級町道 駄原二川線	1964	3.3	10	R C橋	東八幡原	2022	I						●	
善法橋	その他町道 中須賀線	1974	4.9	6.5	BOX	西八幡原	2022	I						●	
研屋郷橋	その他町道 酒井下山線	2004	13.4	3.7	P C橋	東八幡原	2022	I						●	
八幡下橋	その他町道 長者原戸内線	1960	4.6	5.3	BOX		2022	I						●	
四合橋	その他町道 長者原戸内線	1958	5	5.4	R C橋	東八幡原	2022	II						●	
政所橋	その他町道 政所会館線	1979	8.95	4.7	P C橋	政所	2022	II						●	
河内谷下橋	その他町道 河内谷線	1995	10.1	6	P C橋	中祖	2022	I						●	
河内谷中橋	その他町道 河内谷線	1990	7.3	4.8	P C橋		2022	I						●	
無名橋110	その他町道 宮ヶ原線	1974	10	3.6	P C橋	中祖	2022	I						●	
西田屋橋	その他町道 面谷線	1974	3	3.9	BOX	土橋	2022	I						●	
仲野原橋	その他町道 菊屋形中央線	1982	7.5	4.7	P C橋	菊屋形	2021	I					●		
無名橋112	その他町道 才乙線	1974	9.4	4.14	P C橋	才乙	2022	I						●	
出ヶ原橋	その他町道 才乙宮の神線	1975	12.6	5.7	P C橋	才乙	2021	I						●	
龍原橋	その他町道 小原大暮線	1970	6	4.7	R C橋		2022	I						●	
出店橋	その他町道 出店出ヶ原線	1979	12.5	5	P C橋	才乙	2021	I						●	
小崎大橋	その他町道 岡田小崎線	1985	24.4	4.6	P C橋	奥中原	2021	I						●	
仁井屋河内橋	その他町道 仁井屋河内後賀原線	1975	6.5	4.7	P C橋	川小田	2022	I						●	
畑森橋	その他町道 長沢線	1976	5.4	3.9	R C橋	細見	2022	I						●	
神社橋1	その他町道 土橋面谷線	1977	5.9	4.7	P C橋		2022	I						●	
久保橋	その他町道 板村久保線	1978	7.3	6.2	P C橋		2022	I						●	
神社橋2	その他町道 細見中祖線	1980	8.4	4.73	P C橋	細見	2021	I						●	
無名橋114	その他町道 細見中祖線	1980	9.15	4.7	P C橋	細見	2021	I						●	
無名橋115	その他町道 移原本原線	1979	9.6	4.7	P C橋		2022	I						●	
中道橋	その他町道 才乙中道線	1980	13.5	4.7	P C橋	才乙	2021	I						●	
吉ヶ口橋	その他町道 小原米沢線	1987	20.7	4.7	P C橋	小原	2021	II						●	
坂根橋	その他町道 大暮岡ノ切線	1970	28.1	2.5	P C橋	大暮	2021	I						●	
中祖1号橋	その他町道 溝口中祖線	1979	8	4.2	P C橋	溝口	2022	I						●	
中祖2号橋	その他町道 溝口中祖線	1980	8	4.2	P C橋	溝口	2022	II						●	
今井橋	1級町道 板村川小田線	1971	8.7	4.6	P C橋	川小田	2018	I	●						
隠岩橋	1級町道 奥中祖菊屋形線	1980	4.7	6.7	R C橋	奥中原	2018	II	●					△	ひび割れ注入 断面修復等
椋皮谷橋	1級町道 細見畑ヶ谷線	2001	29	9.2	P C橋	小原	2018	III	●				△	○	ひび割れ注入 断面修復等
王渡橋	1級町道 細見畑ヶ谷線	2003	140	9.2	鋼橋	小原	2018	II	●						
丸小原橋	2級町道 下の原面谷線	1989	11.4	7	P C橋	土橋	2018	I	●						
蘆/栗2号橋	2級町道 竹本蘆/栗線	1981	4.6	9.8	BOX	溝口	2018	I	●						
二川3号B橋	2級町道 駄原二川線	1980	5.7	10.2	R C橋	東八幡原	2018	II	●					△	ひび割れ注入 断面修復等
八幡雲耕1号橋	2級町道 八幡雲耕線	1985	2.3	4.6	BOX	雲耕	2022	III			△	○	●		ひび割れ注入 断面修復等
八幡雲耕2号橋	2級町道 八幡雲耕線	1985	2.8	5	R C橋	雲耕	2022	III			△	○	●		ひび割れ注入 断面修復等
下林橋	その他町道 下林線	1985	16.4	2.7	鋼橋	西八幡原	2018	II	●					△	塗替塗装等
新開橋	その他町道 神社線	1985	11.4	5.1	P C橋	西八幡原	2018	III	●			△	○		ひび割れ注入 断面修復等
神社上橋	その他町道 神社線	1985	5.3	5.3	BOX	東八幡原	2018	I	●						
原田橋	その他町道 鳥落線	1980	6.3	5.2	P C橋	西八幡原	2018	I	●						
米田橋	2級町道 竹本蘆/栗線	1982	4.8	8.8	R C橋	溝口	2018	II	●					△	ひび割れ注入 断面修復等
追坂橋	1級町道 田原茂津線	2012	16.1	15.2	P C橋	茂津	2021	I						●	
川崎橋1	1級町道 九門明茅原線	1974	16	4.65	P C橋	大朝	2020	II			●			△	ひび割れ注入 断面修復等
女鹿原橋	1級町道 女鹿原線	1969	14.5	5.7	P C橋	大塚	2020	II			●			△	ひび割れ注入 断面修復等
吉渡橋	1級町道 吉渡線	1973	51	5.6	P C橋	大朝	2020	II			●			△	ひび割れ注入 断面修復等
脇原橋	1級町道 小枝線	1994	40.6	6.65	P C橋	大朝	2020	III			○	●			ひび割れ注入 断面修復等
岩戸大橋	1級町道 岩戸線	1994	43	11	P C橋	新庄	2020	I						●	
本谷橋	1級町道 岩戸線	1990	16.6	11.1	P C橋	岩戸	2020	I						●	

橋梁名	路線名	架設年度	橋長(m)	幅員(m)	橋種	所在地	点検年度	診断区分	点検・補修等計画					補修内容 (主な措置内容) 【予定】	備考欄
									●定期点検 ○補修等工事 △調査設計						
									R5	R6	R7	R8	R9		
梅ノ木橋	1級町道 横路線	1987	41.8	6.2	P C橋	新庄	2020	II			●				
新庄大橋	1級町道 新庄西口上市線	2002	44	10.3	P C橋	新庄	2020	I			●				
浅津橋	2級町道 浅津小学校線	1968	16	4.1	鋼橋	浅津	2020	III	○		●			塗替塗装等	
可愛橋	1級町道 大塚市宮松線	1935	18.3	7.7	R C橋	大塚	2020	III			●				補修済(2021年度)
亀尻橋	2級町道 亀尻線	1972	21.7	3.6	P C橋	大朝	2020	II			●		△	ひび割れ注入 断面修復等	
馬場大橋	2級町道 馬場線	1982	18	5	P C橋	大朝	2020	II			●		△	ひび割れ注入 断面修復等	
大坪橋	2級町道 宮迫脇原線	1982	14.8	5	P C橋	宮迫	2020	III			●		△	ひび割れ注入 断面修復等	
平田橋	2級町道 平田本線	1974	40.7	5.6	P C橋	新庄	2020	II			●		△	ひび割れ注入 断面修復等	
小名原橋	その他町道 小名原線	1996	14.8	6.7	P C橋	田原	2020	I			●				
浜田屋橋	その他町道 浅津線	1984	14.5	3.4	P C橋	浅津	2020	II			●		△	ひび割れ注入 断面修復等	
風呂屋橋	その他町道 浅津線	1981	15.4	4.85	P C橋	浅津	2020	III			●	○		ひび割れ注入 断面修復等	
土居田橋	その他町道 土居田工岩線	1970	23	3.7	鋼橋	大朝	2020	III			●	○		塗替塗装等	
秋信橋	その他町道 秋信線	1982	16	3.7	P C橋	大朝	2020	II			●				
矢熊橋	その他町道 城ノ前高広線	1988	16.7	4.8	P C橋	大朝	2020	III			●	○		ひび割れ注入 断面修復等	
大穀屋橋	その他町道 上横之元線	1969	16.2	2.45	P C橋	大塚	2020	III			●	○		ひび割れ注入 断面修復等	
朝枝第一橋	その他町道 東山側道線	1991	38.9	5	P C橋	岩戸	2020	I			●				
大迫橋	その他町道 平田線	1990	17.3	4.8	P C橋	岩戸	2020	I			●				
横路橋	その他町道 横路支線	1981	43	5	P C橋	新庄	2020	II			●				
甲田橋	その他町道 立石中原線	1991	17.6	3.75	P C橋	新庄	2020	I			●				
落合橋3	その他町道 田福利線	1983	50	2.8	鋼橋	新庄字宮ノ床	2020	III			●	○		塗替塗装等	
中畑1号橋	1級町道 田原杖線	1955	2.8	5	R C橋		2018	II		●					
新屋平1号橋	1級町道 田原浅津線	1955	4.3	4	R C橋		2018	II		●					
宮川橋	1級町道 田原浅津線	1975	5.4	4.5	R C橋		2018	I		●					
平石橋	1級町道 田原浅津線	1993	7.3	9.5	BOX	浅津	2021	I				●			
保本橋	1級町道 田原浅津線	1999	10.8	8.7	P C橋	浅津	2020	II			●				
本郷橋1	1級町道 大塚浅津線	1978	10	6.2	P C橋	大塚	2020	II			●		△	ひび割れ注入 断面修復等	
楮原橋	1級町道 大塚浅津線	1991	13.3	6.2	P C橋	大塚	2022	II					●		
橋詰橋2	1級町道 女鹿原線	1985	10.6	5.8	P C橋	大塚	2020	II			●		△	ひび割れ注入 断面修復等	
四通橋	1級町道 女鹿原線	1990	9.4	5.65	P C橋	大塚	2020	II			●				
長途橋	1級町道 女鹿原線	1989	10.5	5.65	P C橋	大塚	2020	II			●		△	ひび割れ注入 断面修復等	
別所橋1	1級町道 別所線	1965	9.5	6.35	P C橋	大塚	2020	III			●	○		ひび割れ注入 断面修復等	
別所2号橋	1級町道 別所線	1980	7.5	5.8	P C橋		2018	II		●			△	ひび割れ注入 断面修復等	
寒曳橋	1級町道 間所線	1985	10.4	5.65	P C橋	大朝	2020	II			●				
間所橋	1級町道 間所線	1993	12.3	8.2	P C橋	大朝間所	2021	I				●			
白口橋	1級町道 間所線	1993	8.8	8.3	P C橋	大朝	2021	II				●			
大切橋	1級町道 小枝線	1980	3.4	30	BOX		2018	II		●			△	ひび割れ注入 断面修復等	
上小枝橋	1級町道 小枝線	1982	2.5	9.1	BOX		2018	II		●			△	ひび割れ注入 断面修復等	
盤門橋	1級町道 宮迫横断線	1972	13.5	5.75	P C橋	宮迫	2020	II			●		△	ひび割れ注入 断面修復等	
時雨橋	1級町道 岩戸線	1971	8.5	6.2	P C橋	宮迫	2021	II				●			
鐘橋	1級町道 岩戸線	1981	7.3	4.9	R C橋		2018	II		●			△	ひび割れ注入 断面修復等	
北時雨橋	1級町道 岩戸線	1981	6.4	4.9	R C橋		2018	I		●					
南時雨橋	1級町道 岩戸線	1981	4.2	7	R C橋		2018	II		●			△	ひび割れ注入 断面修復等	
東時雨橋	1級町道 岩戸線	1981	3	8.5	R C橋		2018	II		●			△	ひび割れ注入 断面修復等	
和田橋	1級町道 鉄穴原線	1969	8	4.8	R C橋	岩戸	2021	II				●			
大深橋	1級町道 鉄穴原線	1977	8.45	6.15	R C橋	岩戸	2021	III		△	○	●		ひび割れ注入 断面修復等	
足谷橋	1級町道 横路線	1973	6.5	5.8	R C橋		2018	I		●					
大鉄穴橋	1級町道 船峠線	1987	12.6	10.3	P C橋	新庄	2020	II			●				
嘉助原橋	1級町道 船峠線	1987	7.45	8.95	P C橋	新庄	2021	I				●			
馬頭橋	1級町道 船峠線	1988	8.45	8.25	P C橋	新庄	2021	I				●			
一文水橋	1級町道 船峠線	1988	8.7	8.2	P C橋	新庄	2020	I			●				
船峠橋1	1級町道 船峠線	1991	4	7.94	BOX	新庄	2021	I				●			
原田1号橋	2級町道 田原神田線	1973	5.8	4.5	R C橋		2018	II		●			△	ひび割れ注入 断面修復等	
原田2号橋	2級町道 田原神田線	1975	3	3.9	R C橋		2018	I		●					
大兒子原橋	2級町道 田原神田線	1977	5.1	4	R C橋		2018	I		●					
竹小路橋	2級町道 上ヶ原2号線	1975	8	6.2	P C橋		2018	I		●					

橋梁名	路線名	架設 年度	橋長 (m)	幅員 (m)	橋種	所在地	点検 年度	診断 区分	点検・補修等計画					補修内容 (主な措置内容) 【予定】	備考欄
									●定期点検 ○補修等工事 △調査設計						
									R5	R6	R7	R8	R9		
竹の本橋	2級町道 登別所線	1974	12.3	3.6	R C橋	大塚	2021	II				●			
河角橋1	2級町道 大町谷線	1969	10.5	4.71	P C橋	大塚	2021	I				●			
高原1号橋	2級町道 高原線	1980	7.3	4.8	R C橋		2018	II	●				△	ひび割れ注入 断面修復等	
高原2号橋	2級町道 高原線	1981	7.3	4.8	R C橋		2018	I	●						
高原3号橋	2級町道 高原線	1981	3.4	4.5	R C橋		2018	I	●						
小山橋	1級町道 大塚市宮松線	1935	13.9	6	R C橋	大朝	2020	II			●		△	ひび割れ注入 断面修復等	
後藤地橋	2級町道 上小枝線	1982	3.5	12	BOX		2018	I	●						
中小枝橋	2級町道 大朝宮迫線	1971	4.4	4.85	R C橋	大朝	2021	I				●			
大澤橋	2級町道 大朝宮迫線	1967	10.5	4.23	P C橋	宮迫	2021	I				●			
東臨原1号橋	2級町道 宮迫臨原線	1983	11.4	5	P C橋	宮迫	2022	II					●		補修済(2019年度)
西臨原橋	2級町道 宮迫臨原線	1985	6.6	5	R C橋	宮迫	2019	II		●					
浄喜庵橋	2級町道 三角田線	1984	3.14	6.15	BOX	宮迫	2019	II		●					
柳谷2号橋	2級町道 柳谷線	1980	4.3	3.1	R C橋	岩戸	2019	I		●					
長工橋	2級町道 工谷線	1971	9.85	4.8	P C橋	岩戸	2022	I					●		
笹原1号橋	2級町道 工谷線	1975	3.4	7.05	BOX	岩戸	2021	I				●			
笹原2号橋	2級町道 工谷線	1976	2.73	7.9	BOX	岩戸	2021	I				●			
工谷橋	2級町道 本谷線	1978	8	4.8	P C橋	岩戸	2019	I		●					
井伊代橋	2級町道 本谷線	1978	13.5	4.8	P C橋	新庄	2021	II				●			
南原橋	2級町道 鉄穴原支線	1983	11.5	4.7	P C橋	岩戸	2022	I					●		
供免橋	1級町道 供免線	2001	3.7	7.7	BOX	新庄	2019	I		●					
下市橋	2級町道 下市線	1955	3.7	3.6	R C橋	新庄	2019	I		●					
辻堂原橋	その他町道 辻堂原田線	1974	5	4.8	R C橋	田原	2019	I		●					
中熊橋	その他町道 熊取線	1987	9.4	4.7	P C橋	田原	2022	I					●		
熊取橋	その他町道 熊取線	1977	8.4	3.4	鋼橋	田原	2021	II				●			
門ノ切橋	その他町道 熊取支線	1978	4.1	4.5	R C橋	田原	2019	II		●					
田原山根橋	その他町道 山根線	1977	7	4.1	R C橋	田原	2019	II		●					
沖野屋橋	その他町道 女鹿原1号線	1988	10.1	4.7	P C橋	大塚	2019	I		●					
明神橋1	その他町道 横之元線	1985	9.7	4.8	P C橋	大塚	2022	I					●		
専教寺橋	その他町道 上郷線	1969	11.5	3.6	P C橋	大塚	2019	II		●					
神楽橋	その他町道 大塚神楽線	1978	5.4	3.4	R C橋	大塚	2019	I		●					
吉ヶ谷1号橋	その他町道 吉ヶ谷線	1976	13	4.8	P C橋	大塚	2021	I				●			
吉ヶ谷2号橋	その他町道 吉ヶ谷線	1978	6.7	3.3	R C橋	大塚	2019	II		●					
吉ヶ谷3号橋	その他町道 吉ヶ谷線	1979	8.1	3.4	鋼橋	大塚	2019	II		●					
野田地橋	その他町道 中枝ノ宮線	1980	4.3	4.6	R C橋	大朝	2019	I		●					
麻ノ前橋	その他町道 麻ノ前線	1981	9	4.75	鋼橋	大朝	2021	I				●			
東鉄穴橋	その他町道 麻ノ前線	1980	8.6	4.75	鋼橋	大朝	2021	II				●			
西鉄穴1号橋	その他町道 西鉄穴線	1991	8.35	4.8	R C橋	大朝	2021	I				●			
西鉄穴2号橋	その他町道 西鉄穴線	1987	10.1	4.8	鋼橋	大朝	2019	II		●					
中鉄穴橋	その他町道 関所支線	1983	8.9	3	鋼橋	大朝	2021	III		△	○	●		塗替塗装等	
下正里橋	その他町道 下正里線	1992	10.5	5	P C橋	大朝	2019	I		●					
竹添橋	その他町道 朝枝側道線	1992	2.1	6	R C橋	大朝	2019	II		●					
友石橋	その他町道 鳴滝線	1981	4.7	6.3	R C橋	大朝	2019	I		●					
大下橋	その他町道 大沢線	1989	11	4.8	P C橋	宮迫	2019	I		●					
下谷橋	その他町道 大下線	1990	11	4.8	P C橋	宮迫	2019	I		●					
一ノ宮橋	その他町道 磐門線	1975	8	3.8	R C橋	宮迫	2019	II		●					
山根橋1	その他町道 洞泉寺線	1970	10.5	4.1	P C橋	宮迫	2019	I		●					
長尾橋	その他町道 長尾線	1982	10.5	3.7	P C橋	岩戸	2019	II		●					
柳谷1号橋	その他町道 長尾線	1982	2.4	8	BOX	岩戸	2019	I		●					
硯原橋	その他町道 岩戸硯原線	1974	8.6	2.5	R C橋	岩戸	2019	II		●					
足谷橋	その他町道 上横路線	1989	4.4	4.1	R C橋	新庄	2019	II		●					
重寶橋	その他町道 郷之崎長通線	1969	5.9	14.1	BOX	新庄	2019	II		●					
長通橋	その他町道 修理住吉線	1999	3.55	8	BOX	新庄	2019	I		●					
大鉄穴側道橋	その他町道 大鉄穴側道線	1993	14	4.8	P C橋	大朝	2021	I				●			
安免橋	その他町道 ｲﾝﾀｰ駐車場支線	1993	13.7	4.8	R C橋	大朝	2021	I				●			
松原橋1	その他町道 赤城線	1955	9.4	6.38	R C橋	中山	2021	II				●			

橋梁名	路線名	架設年度	橋長(m)	幅員(m)	橋種	所在地	点検年度	診断区分	点検・補修等計画					補修内容 (主な措置内容) 【予定】	備考欄	
									●定期点検 ○補修等工事 △調査設計							
									R5	R6	R7	R8	R9			
佳里也橋	1級町道 西横朝枝線	1935	10.5	5.05	R C橋	大朝	2020	Ⅲ		○	●				ひび割れ注入 断面修復等	
吉渡歩道橋	1級町道 吉渡線	1988	51	2.8	P C橋	大朝	2021	Ⅱ				●	△		ひび割れ注入 断面修復等	
間所歩道橋	1級町道 間所線	1975	11.1	5.7	P C橋	大朝間所	2021	Ⅰ				●				
大塚市橋	その他町道 大塚市橋線	1991	46.1	5	P C橋	大塚	2020	Ⅱ			●		△		ひび割れ注入 断面修復等	
朝枝第二橋	その他町道 朝枝第二橋線	1991	54.6	4	P C橋	大朝	2020	Ⅰ			●					
栄橋 1	その他町道 栄橋線	1977	62	4.6	P C橋	有田字十日市	2020	Ⅲ		○	●				ひび割れ注入 断面修復等	
野師橋	その他町道 栄橋線	1971	5.3	6.8	P C橋	宮道	2019	Ⅱ		●						
赤穂橋	その他町道 栄橋線	1961	3.2	5.5	R C橋	春木字野師	2019	Ⅰ		●						
春木陰地1号橋	その他町道 春木陰地線	1993	2.1	5.3	R C橋	春木字茶堂	2019	Ⅰ		●						
春木陰地2号橋	その他町道 春木陰地線	1967	3.8	4.35	R C橋	春木字茶堂	2019	Ⅰ		●						
石井谷橋	1級町道 木次石井谷線	1983	33.4	9.3	P C橋	石井谷字岸本	2020	Ⅲ			●△	○			ひび割れ注入 断面修復等	
ヤホダ橋	1級町道 木次石井谷線	1972	6.4	8.5	R C橋	石井谷字中千道	2019	Ⅰ		●						
前岡橋	1級町道 木次石井谷線	1973	8.3	8.6	R C橋	石井谷	2020	Ⅲ		△	●○				ひび割れ注入 断面修復等	
今田大橋	2級町道 奥今田線	1993	13.6	8.5	P C橋	今田	2020	Ⅰ			●					
城下橋	2級町道 奥今田線	1994	11	8.2	P C橋	今田字草安田	2020	Ⅰ			●					
御幸橋	その他町道 南方神社線	1964	12	4.2	R C橋	南方字武住	2021	Ⅱ				●				
畑中央1号橋	2級町道 畑中央線	1991	6.2	5.8	P C橋	南方字日南	2019	Ⅰ			●					
畑中央2号橋	2級町道 畑中央線	1949	5.4	6.5	R C橋	南方字田中	2019	Ⅱ			●		△		ひび割れ注入 断面修復等	
畑中央3号橋	2級町道 畑中央線	1950	5.7	5.1	R C橋	南方字陰地	2019	Ⅱ			●		△		ひび割れ注入 断面修復等	
畑中央4号橋	2級町道 畑中央線	1981	2.1	5.6	R C橋	南方字陰地	2019	Ⅱ			●					
忠両橋	1級町道 南方八重線	1982	8.9	7.2	P C橋	南方字栗定	2019	Ⅰ			●					
太郎九橋	1級町道 南方八重線	1973	32.5	7.2	鋼橋	有田字貞広	2020	Ⅲ		○	●				塗替塗装等	
保余原橋	1級町道 壬生南方線	1983	68.3	7.5	P C橋	壬生字落合	2020	Ⅱ			●		△		ひび割れ注入 断面修復等	
二反田橋	1級町道 壬生南方線	1964	24.7	5.8	鋼橋	南方字二反田	2020	Ⅲ		○	●				塗替塗装等	
浜田橋 1	1級町道 壬生南方線	2011	20.2	8.2	P C橋	南方字秋近	2021	Ⅰ				●				
阿戸野賀1号橋	その他町道 阿戸野賀線	1957	3.2	6.9	R C橋	川東字山根	2019	Ⅱ			●					
国利梅迫1号橋	その他町道 国利梅迫線	2002	20	5.2	P C橋	南方字武住	2020	Ⅱ				●				
大倉橋	2級町道 大倉線	1970	7.5	6.15	R C橋	川戸字大倉下	2019	Ⅱ			●					
大倉中橋	2級町道 大倉線	1968	3.9	8	BOX	川戸字大倉上地	2019	Ⅰ			●					
尾長橋	2級町道 尾長線	1964	6.5	7	R C橋	川戸字田中	2019	Ⅱ			●					
外原2号橋	2級町道 外原線	1977	2.5	4.6	R C橋	川戸字外原	2019	Ⅱ			●					
土井敷橋	その他町道 土井敷線	1972	48.6	5.1	鋼橋	川戸字長登路	2020	Ⅲ		○	●				塗替塗装等	
霞1号橋	2級町道 霞線	1983	5.6	4.8	P C橋	蔵迫字霞	2019	Ⅰ			●					
丸押橋	2級町道 丸押線	1980	51	7.5	P C橋	本地字丸押	2020	Ⅱ			●		△		ひび割れ注入 断面修復等	
冠川橋	2級町道 丸押線	1957	4.9	4.5	R C橋	本地字丸押	2019	Ⅱ			●					
玉川橋	2級町道 東別所線	2003	29.5	5.2	P C橋	本地字東浦	2020	Ⅰ				●				
別所橋 2	1級町道 本地寺原線	1961	10.4	6.74	P C橋	本地	2020	Ⅱ				●				
雁島橋	2級町道 瀬丸線	1967	22.5	5.7	鋼橋	舞綱字大久保	2020	Ⅲ		○	●				塗替塗装等	
隅留橋	2級町道 瀬丸線	1964	6	5.6	R C橋	舞綱字日向地	2019	Ⅱ			●					
高下橋	2級町道 篠戸線	2003	30.5	7.7	P C橋	本地字千坊	2020	Ⅰ			●					
篠戸橋	2級町道 篠戸線	2000	11	7.2	P C橋	石井谷字下中千道	2019	Ⅰ			●					
青新橋 1	その他町道 青新線	1984	8.4	4.8	P C橋	本地	2021	Ⅰ				●				
下畑橋	その他町道 畑陰地線	1964	10	4.4	R C橋	南方字栗久	2019	Ⅰ			●					
民安橋	その他町道 熊谷線	1988	7.5	4.7	P C橋	川戸字民安	2019	Ⅱ			●					
長原橋	その他町道 長原線	1973	30.2	4.7	鋼橋	川戸字高川	2020	Ⅲ		△	●○				塗替塗装等	
藤原橋	その他町道 長原線	1958	30.1	2.5	鋼橋	川戸字長原	2021	Ⅱ				●				
沼2号橋	その他町道 沼線	1946	4.4	5.3	R C橋	川戸字沼	2019	Ⅰ			●					
一部橋	その他町道 小長者線	1973	33.5	4.8	鋼橋	川戸字岩口	2020	Ⅲ		△	●				塗替塗装等	
小長者橋	その他町道 小長者線	1984	28.6	4.7	鋼橋	川戸字六路原	2020	Ⅲ			●△	○			塗替塗装等	
川戸屋1号橋	2級町道 川戸屋線	1991	6.6	5.6	R C橋	中山字塚本	2019	Ⅰ			●					
川戸屋2号橋	2級町道 川戸屋線	1982	31.3	4.7	P C橋	川戸字六路原	2020	Ⅲ			●△	○			ひび割れ注入 断面修復等	
小路橋	その他町道 西郷線	1958	18.5	2.6	鋼橋	蔵迫字本郷	2021	Ⅱ				●				
火野山橋	その他町道 荒神原線	1974	4.6	7	R C橋	舞綱字火野山地	2019	Ⅱ			●					
八王子1号橋	その他町道 八王子線	1986	4.7	12.9	R C橋	本地字王子谷	2019	Ⅰ			●					
本地グランド1号橋	その他町道 本地グランド線	2003	22.5	5.2	P C橋	本地字森藤	2020	Ⅱ				●				

橋梁名	路線名	架設 年度	橋長 (m)	幅員 (m)	橋種	所在地	点検 年度	診断 区分	点検・補修等計画					補修内容 (主な措置内容) 【予定】	備考欄
									●定期点検 ○補修等工事 △調査設計						
									R5	R6	R7	R8	R9		
中広橋	その他町道 可部坂線	2003	8.9	4.2	P C橋	本地	2021	I				●			
可部坂1号橋	その他町道 可部坂線	1977	3.9	3.4	R C橋	本地字竹ヶ谷	2019	II	●						
山口1号橋	その他町道 山口線	1997	8.3	4.8	R C橋	本地	2021	I				●			
紺屋橋1	その他町道 紺屋線	2000	25.5	5.2	P C橋	本地字葎原	2020	I			●				
馬尻川橋	その他町道 丁保余原線	1992	15	4.8	P C橋	丁保余原字牛畦	2020	I			●				
朴谷橋	その他町道 朴谷線	1997	26.3	5.2	P C橋	丁保余原字明広	2020	I			●				
長田原橋	その他町道 壬生刈田線	1975	21.3	4.8	鋼橋	川井字磨河	2021	II				●			
川井大橋	2級町道 川井保余原線	1975	87.4	4.7	鋼橋	丁保余原字中塚	2020	III	○	●					塗替塗装等
イナマエ橋	その他町道 下川井線	1957	5.3	4.2	R C橋	川井字万歳	2019	II	●						
壬生本村2号橋	2級町道 壬生本村線	1972	6	5.6	R C橋	川井字万歳	2019	II	●				△		ひび割れ注入 断面修復等
松原橋2	1級町道 榎谷線	1978	58.3	5.7	P C橋	春木字野師	2020	III	○	●					ひび割れ注入 断面修復等
隅田橋	その他町道 川西下郷線	1957	2.4	51.8	R C橋	壬生字高ノ免	2019	II	●						
川西下郷1号橋	その他町道 川西下郷線	1993	2.4	17.2	R C橋	川東字代田	2019	I		●					
山根橋2	その他町道 川東上郷1号線	1957	2.1	5.6	R C橋	川東字山根	2019	I		●					
鉄穴田橋	その他町道 平田2号線	1943	3.1	4.4	R C橋	川東字田屋	2019	II		●					
野々頭1号橋	その他町道 野々頭1号線	1973	2.2	3	R C橋	川東字鉄穴田	2019	I		●					
河内橋	2級町道 大月谷線	1960	40.7	4.3	R C橋	川西字西	2020	III		●	△	○			ひび割れ注入 断面修復等
貞広橋	2級町道 大月谷線	1967	3.7	4	R C橋	惣森字貞広	2019	II		●					
追元橋	その他町道 漆原線	1990	12.5	4.6	P C橋	惣森字追ノ谷	2021	I				●			
漆原1号橋	その他町道 漆原線	1984	2.6	6	R C橋	惣森字土師上谷	2019	I		●					
鹿田原橋	1級町道 惣森美土里線	1976	11	5.8	鋼橋	惣森字鹿田原	2020	III			●		△		塗替塗装等
鉄穴口橋	その他町道 上の谷線	1990	3.2	5.5	R C橋	川東字鉄穴田	2019	II		●					
惣森橋	その他町道 野賀漆原線	1945	28.3	2.6	鋼橋	惣森字五反田	2020	III	△	●	○				塗替塗装等
上河内1号橋	その他町道 上河内線	1973	3.5	3.2	R C橋	惣森字貞広	2019	I		●					
開拓1号橋	その他町道 出原茂村線	1961	5.3	3.6	R C橋	南方字下堂風呂	2019	I		●					
正森2号橋	2級町道 額田部石井谷線	1978	8.7	6	P C橋	南方字吉行	2019	I		●					
陰地1号橋	2級町道 本郷陰地線	1967	5.1	3	R C橋	南方字秋近	2019	II		●					
日南橋	その他町道 中原日南線	1970	9.55	4.6	鋼橋	南方	2022	II					●		
二反田1号橋	その他町道 中原陰地線	1950	3.4	2.2	R C橋	南方字上出羽	2019	I		●					
中原陰地2号橋	その他町道 中原陰地線	1961	4.3	6	R C橋	南方字上出羽	2019	II		●					
石田橋	その他町道 中原陰地線	2007	21.2	5.2	P C橋	南方字上出羽	2021	I				●			
畑南1号橋	その他町道 畑日南線	1985	6.1	3.4	R C橋	南方字下畑	2019	I		●					
堰1号橋	その他町道 堰線	1962	2.5	3.7	R C橋	有間字岡崎	2019	II		●					
坂本橋	その他町道 西本線	1970	14.1	4.8	P C橋	寺原字願吾芳	2021	I				●			
古浦橋	その他町道 歳田線	1965	15.4	4.8	鋼橋	寺原字原田	2020	III	△	●	○				塗替塗装等
多熊橋	その他町道 下ヶ原線	1967	20.7	2.5	鋼橋	寺原字土居之内	2021	III	○			●			塗替塗装等
笠懸橋	その他町道 笠懸線	1966	7	4.4	R C橋	寺原字笠懸	2019	I		●					
笠懸1号橋	その他町道 笠懸線	1964	7.1	2.8	R C橋	寺原字笠懸	2019	II		●					
胡子橋	その他町道 胡子橋線	1975	58.7	5.2	鋼橋	有田字十日市	2020	I			●				補修済(2019年度)
新開橋	その他町道 新開橋線	1980	56.8	6.1	P C橋	今田字東浦	2020	II			●		△		ひび割れ注入 断面修復等
古武家橋	2級町道 古武家橋線	1988	49.3	7.5	P C橋	今田字東浦	2020	I			●				
上春木橋	2級町道 上春木線	1958	27.2	5.1	鋼橋	有間字岡崎	2020	III		●	△	○			塗替塗装等
野田橋	その他町道 野田橋線	1958	20.5	2.5	鋼橋	寺原字野田	2021	I				●			
野田1号橋	その他町道 野田橋線	1974	2.6	3	R C橋	寺原字野田	2019	II		●					
見崎谷橋	その他町道 見崎谷線	1980	6.6	4.5	R C橋	今田字見崎谷	2019	II		●					
小田宅上橋	その他町道 見崎谷線	1961	3.5	3.3	R C橋	今田字見崎谷	2019	II		●					
上春木法蔵寺1号橋	その他町道 蔵迫法蔵寺線	1953	5.4	6	R C橋	後有田字鬼田	2019	II		●					
本郷橋2	その他町道 本郷線	1979	9	4.7	P C橋	今田	2021	I				●			
三日市橋	その他町道 本郷線	1976	9.5	3.6	鋼橋	今田	2021	II				●			
小玉橋	その他町道 本郷日名線	1977	4	5	R C橋	今田字小玉	2019	I		●					
中村橋	その他町道 出口3号線	1982	10	4.6	R C橋	後有田字尻免	2019	I		●					
西郷1号橋	その他町道 西郷線	1975	2	3.1	R C橋	蔵迫字川角	2019	I		●					
野地橋	その他町道 今田線	1962	6.4	2.6	R C橋	今田字焼ケ	2019	II		●					
黄番橋	その他町道 神田2号線	1984	10.6	4.6	P C橋	消防1号橋	2019	I		●					
竹下三村1号橋	その他町道 竹下三村線	1981	4.2	4.5	R C橋	今田字三日市	2019	II		●					

橋梁名	路線名	架設年度	橋長(m)	幅員(m)	橋種	所在地	点検年度	診断区分	点検・補修等計画					補修内容 (主な措置内容) 【予定】	備考欄
									●定期点検 ○補修等工事 △調査設計						
									R5	R6	R7	R8	R9		
温留橋	2級町道 須倉線	1976	3.7	6.7	BOX	有田字東政国	2019	II	●						
消防1号橋	その他町道 消防線	1966	4.9	2.5	R C橋	有田字上頼信	2019	I	●						
無名橋301	その他町道 八重東小学校線	2019	3.6	1.75	R C橋	有田字十日市28-2	2019	I	●						補修済(2019年度)
八重東小学校1号橋	その他町道 八重東小学校線	1975	5.6	4.5	R C橋	有田字下小南	2019	II	●						
分田1号橋	その他町道 分田線	1976	3.5	6	R C橋	有田字東政国	2019	II	●						
古保利橋	2級町道 十日市壬生線	1998	62.5	8.5	P C橋	有田字十日市	2020	II		●					
桑本橋	その他町道 桑本線	1975	38	5.7	P C橋	有田字明神	2020	III	△	●	○				ひび割れ注入 断面修復等
出原1号橋	その他町道 出原線	1968	3	4.3	R C橋	木次字湯船	2019	II	●						
大渡橋	その他町道 水崎古市線	1921	22	6	R C橋	藏迫字川角	2022	II					●		補修済(2016年度)
栗久橋	その他町道 栗久線	1975	7	3.5	R C橋	南方字栗久	2019	II	●						
文通橋1号橋	その他町道 文通橋線	1970	11.2	2.05	鋼橋	南方字武住	2019	III	●	△	○				塗替塗装等 補修済(2019年度)
正森中宗1号橋	その他町道 正森中宗線	1991	8.4	4.8	P C橋	南方字堀宗	2019	I	●						
中宗1号橋	その他町道 中宗線	1993	8.9	4.8	P C橋	南方字堀宗	2019	I	●						
宇藤堀橋	その他町道 宇藤堀線	1975	8.7	4.1	鋼橋	川戸	2021	II					●		
秋広橋	その他町道 秋広線	1980	16	4.8	P C橋	南方字出羽	2021	II					●		
石野口1号橋	その他町道 石野口線	1976	8	4.5	鋼橋	川戸字石野口	2019	III	●	△	○				塗替塗装等
寺原沖1号橋	その他町道 寺原沖線	1994	2.5	8.2	R C橋	有間字宮庄	2019	II	●						
大国1号橋	その他町道 大国1号線	1995	8.9	3.8	P C橋	南方字大国	2019	I	●						
大利1号橋	その他町道 木次大利線	1996	10.6	3.8	P C橋	木次字陣小屋	2019	I	●						
大蔵1号橋	その他町道 大蔵線	1985	2.3	3.7	R C橋	壬生字溝上	2019	I	●						
大倉西1号橋	その他町道 大倉西線	1998	5.7	4	R C橋	川戸字大倉下	2019	I	●						
栃ノ木谷橋	その他町道 藏迫法蔵寺線	1978	3.7	5	BOX	藏迫字吉国	2019	I	●						
正福寺橋	その他町道 正福寺線	1980	4.3	5	R C橋	寺原字正福寺	2019	I	●						
宮参道1号橋	その他町道 下中郷線	2005	2.9	4.6	R C橋	川西字森本	2019	I	●						
宗内橋	その他町道 宗内線	1976	9.5	3.7	鋼橋	今田	2021	II					●		
田中橋1	その他町道 上畑田中線	1980	8.1	4.7	P C橋	南方字田中	2019	I	●						
城ヶ峠1号橋	その他町道 城ヶ峠線	1977	3.3	8.6	R C橋	本地字古川	2019	II	●						
上本地1号橋	その他町道 上本地線	1977	11.2	6	R C橋	本地字新光	2019	III	●	△	○				ひび割れ注入 断面修復等
上本地2号橋	その他町道 上本地線	1986	10.3	4.8	P C橋	本地字青木	2019	II	●				△		ひび割れ注入 断面修復等
本郷橋3	その他町道 榎梅迫線	2002	18.2	5.2	P C橋	南方字武住	2019	I	●						
出原東橋	その他町道 出原東線	1977	2.8	5	R C橋	木次字	2019	I	●						
出原東1号橋	その他町道 出原東線	1987	3.1	4.5	R C橋	木次字	2019	I	●						
原田元宗1号橋	その他町道 原田元宗線	1978	11.3	2.5	鋼橋	南方字大国	2019	II	●				△		塗替塗装等
岡谷1号橋	その他町道 岡谷線	1988	7	6.2	R C橋	川井	2019	II	●						
石井谷1号橋	その他町道 石井谷足掛線	1983	7.1	9.4	R C橋	石井谷字野栗	2019	I	●						
石井谷青松2号橋	その他町道 石井谷足掛線	1983	3.61	10.3	BOX	石井谷字割谷	2019	I	●						
青木橋	その他町道 中筋2号線	1975	29.6	3.6	鋼橋	有田字金次	2020	II		●					
新光西1号橋	その他町道 新光西線	1987	8.2	3.8	R C橋	本地字新光	2021	I					●		
寸尺1号橋	その他町道 寸尺線	1989	2	4.8	R C橋	石井谷字割谷	2019	II	●						
森中1号橋	その他町道 森中線	1961	15.6	2.24	鋼橋	川戸字田中	2022	II						●	
出口1号橋	その他町道 川西日焼2号線	1990	8.1	4.6	R C橋	石井谷字割谷	2019	I	●						
泉橋	2級町道 東別所線	1980	6.5	7.2	R C橋	本地字東別所	2019	II	●						
上別所橋	その他町道 別所線	1982	2.7	6.5	R C橋	本地字上別所	2019	II	●						
古保利業師橋	その他町道 古保利業師線	1977	2.7	7.15	R C橋	春木字野師	2019	II	●						
石井谷青松3号橋	その他町道 石井谷足掛線	1983	3.91	13	BOX	石井谷字足掛	2019	I	●						
本郷新地橋	その他町道 本郷新地線	1955	11	2.5	鋼橋	後有田	2019	III	●	△	○				塗替塗装等
藤田橋	その他町道 溝上線	1973	2.2	3.7	R C橋	壬生字溝上	2019	I	●						
上田橋2	その他町道 出原西線	2000	9.9	3.8	R C橋	南方	2021	I					●		
中原陸地3号橋	その他町道 中原高本線	2000	2.7	5.5	R C橋	南方字上出羽	2019	I	●						
渋里1号橋	その他町道 渋里線	1973	39.1	3.5	鋼橋	惣森字渋里	2020	III	△	●					塗替塗装等
渋里2号橋	その他町道 渋里線	1993	2.7	3.8	R C橋	惣森字渋里	2019	I	●						
三光橋	1級町道 本地寺原線	1961	8.5	6.77	P C橋	今田	2020	II		●					
本地寺原1号橋	1級町道 本地寺原線	1978	12.6	7	P C橋	寺原字願苦芳	2021	III	○		●				ひび割れ注入 断面修復等
上宮橋	その他町道 沖久保線	1980	72.4	6.5	P C橋	壬生字沖久保	2020	III		●			△		ひび割れ注入 断面修復等
石井谷青松4号橋	その他町道 石井谷足掛線	1983	3.44	13	BOX	石井谷字足掛	2019	I	●						

橋梁名	路線名	架設 年度	橋長 (m)	幅員 (m)	橋種	所在地	点検 年度	診断 区分	点検・補修等計画					補修内容 (主な措置内容) 【予定】	備考欄	
									●定期点検 ○補修等工事 △調査設計							
									R5	R6	R7	R8	R9			
森光西橋	2級町道 森光線	1985	7.4	4.6	R C橋	川戸字森光	2019	I		●						
神社前橋	その他町道 南方神社線	1985	2.2	6.8	R C橋	南方字原	2019	I		●						
中山橋	その他町道 中山4号線	1975	2.1	5.6	R C橋	中山字日中郷	2019	II		●						
中宗2号橋	その他町道 中宗2号線	1975	8.5	7.2	P C橋	南方字船宗	2019	I		●						
政本橋	1級町道 水崎新地線	1969	9.1	9	R C橋	寺原	2021	II				●				
堰橋	1級町道 水崎新地線	1926	4.8	6.2	R C橋	有間字堰	2019	II		●						
岡崎橋	1級町道 水崎新地線	1926	21.3	7.75	R C橋	有間字岡崎	2022	II					●			補修済(2015年度)
古ヶ谷橋	2級町道 壬生本村線	1970	5.1	4.1	R C橋	川井字徳正	2019	I		●						
花ノ木橋	その他町道 側道11号線	1986	11.7	3.6	P C橋	丁保余原字花ノ木	2019	I		●						
側道27号橋梁	その他町道 側道27号線	1982	2.7	12.2	R C橋	本地字湯船谷	2019	II		●						
胡橋	2級町道 本地中央線	1926	14.9	6.2	P C橋	本地	2021	I				●				
田中橋2	2級町道 本地中央線	1972	19	7.8	P C橋	本地字石原	2020	II			●		△			ひび割れ注入 断面修復等
側道31号橋梁	その他町道 側道32号線	1982	2.3	17.2	R C橋	本地字王子谷	2019	I		●						
新郷1号橋	2級町道 新郷1号線	1984	16.8	10	P C橋	丁保余原字大田	2020	I			●					
岡城橋	その他町道 三治久木次線	1974	3	4.9	R C橋	木次字三治久	2019	I		●						
三治久橋	その他町道 三治久木次線	1975	13.6	7.3	P C橋	木次字三治久	2021	II				●				
分田2号橋	その他町道 分田線	1992	2.3	4	R C橋	有田字須倉	2019	I		●						
改進西2号橋	その他町道 改進西2号線	2002	14.5	4.8	P C橋	本地字助安	2022	I					●			
大地又1号橋	その他町道 大地又線	1991	3.65	9.85	BOX	有田字東政国	2019	I		●						
大地又2号橋	その他町道 側道41号線	1991	2.6	24.2	R C橋	有田字東政国	2019	I		●						
側道42号東政国橋	その他町道 側道42号線	1991	3	6.6	R C橋	有田字東政国	2019	I		●						
側道43号政国橋	その他町道 側道43号線	1991	2.6	19	R C橋	有田字上政国	2019	I		●						
本郷橋4	その他町道 側道45号線	1982	9.45	4.75	P C橋	今田	2021	I				●				
側道45号山根橋	その他町道 側道45号線	1991	23	4.8	鋼橋	有間字山根	2020	II			●					
側道45号大和田橋	その他町道 側道55号線	1991	2.9	13	R C橋	蔵迫字下打道	2019	I		●						
側道58号打道橋	その他町道 側道58号線	1991	7.6	3.6	R C橋	蔵迫字土井	2019	I		●						
側道61号1号橋	その他町道 側道61号線	1991	6.6	3.6	R C橋	川戸字川戸屋	2019	I		●						
側道61号2号橋	その他町道 側道61号線	1991	3.3	4.4	R C橋	川戸字川戸屋	2019	I		●						
新生橋	その他町道 新生橋線	1994	25.5	6.2	P C橋	本地字古川	2020	II			●					
海見山1号橋	その他町道 海見山3号線	1992	4.4	6	R C橋	本地字丸神3417-2	2019	II		●						
棟森橋	その他町道 棟森線	1995	17.8	5.2	P C橋	川戸字田中	2021	I				●				
古武家橋	その他町道 古武家線	1985	8.3	4.66	R C橋	川戸	2021	I				●				
石原橋	その他町道 石原2号線	2002	16.5	5.2	P C橋	本地字森蔭	2020	II			●					
川東大橋	2級町道 吉広線	1996	53.2	8.2	P C橋	川西字森本	2020	I			●		0			0
下本地橋	その他町道 葭原線	1996	25.8	6.2	P C橋	本地字古川	2020	I			●					
日南橋	その他町道 本地日南線	1996	12.9	5.8	P C橋	本地字千坊	2021	I				●				
的場橋	2級町道 蔵迫1号線	1973	48.8	9.8	鋼橋	蔵迫字原河内	2020	II			●		△			塗替塗装等
本郷橋5	その他町道 蔵迫2号線	1983	20.5	10.3	P C橋	蔵迫字本郷	2020	III		●△	○					ひび割れ注入 断面修復等
都合谷橋	その他町道 都合谷線	1951	2.5	3.7	R C橋	本地字西浦	2019	II		●			△			ひび割れ注入 断面修復等
又打1号橋	その他町道 河本中出線	1979	2.7	5.7	BOX	有田字明神	2019	I		●						
又打2号橋	その他町道 河本中出線	1980	4.4	6.1	BOX	有田字明神	2019	I		●						
中出橋	その他町道 河本中出線	1977	38	6	P C橋	冠川字中の島	2020	II			●					
市原橋	その他町道 市原線	1960	3.42	12.6	BOX	南方字八田	2019	I		●						
森原橋	その他町道 国下沼線	1970	48.3	4.2	R C橋	川戸字国下	2020	III			●△	○				ひび割れ注入 断面修復等
下十日市橋	1級町道 新地下十日市線	1924	4	7.2	R C橋	有田字下十日市	2019	II		●			△			ひび割れ注入 断面修復等
専教寺橋	その他町道 側道27号線	2003	29.5	6.2	P C橋	本地字沖ノ沢	2020	I			●					
頼実橋	その他町道 野賀頼実3号線	1936	4.4	5.6	R C橋	川西字河本	2019	II		●						
夢あい橋	その他町道 阿戸野賀線	2002	56	5.2	P C橋	惣森字河内	2020	I			●					
豊永橋	2級町道 梅ノ木西横町線	2005	27	6.2	P C橋	舞瀬字大久保	2020	I			●					
岡崎歩道橋	1級町道 水崎新地線	1988	21.3	2.8	鋼橋	有間字岡崎	2021	I				●	0			0
新千大橋	その他町道 大番線	2000	59.1	7.2	P C橋	川西	2021	I				●				
別所橋3	その他町道 側道19号線	1981	40.9	7	P C橋	本地	2020	II			●					
古川橋	その他町道 側道18号線	1981	42.3	4	P C橋	本地	2020	I			●		0			0
野村橋	その他町道 篠戸2号線	1985	30.1	6.2	P C橋	下本地	2021	I				●				
明神橋2	その他町道 明神1号線	1980	55.4	9.2	P C橋	本地	2020	I			●		0			0

橋梁名	路線名	架設年度	橋長(m)	幅員(m)	橋種	所在地	点検年度	診断区分	点検・補修等計画					補修内容 (主な措置内容) 【予定】	備考欄
									●定期点検 ○補修等工事 △調査設計						
									R5	R6	R7	R8	R9		
無名橋327	2級町道 梅ノ木西横町線	2008	3.9	8	R C橋	壬生	2019	Ⅲ	●	○				ひび割れ注入 断面修復等	
山根橋3	その他町道 山根橋線	1991	39.4	4	P C橋		2020	I		●					
有岡谷橋	その他町道 有岡谷橋線	1991	37.5	6	P C橋	有田	2020	Ⅱ		●					
須倉橋	その他町道 須倉橋線	1991	38.8	5	P C橋	有田	2020	I		●					
助安橋	その他町道 助安橋線	1982	41.3	5	P C橋	本地	2020	Ⅱ		●		△		ひび割れ注入 断面修復等	
青新橋2	その他町道 青新橋線	1982	40.2	2.8	P C橋	本地	2020	Ⅱ		●		△		ひび割れ注入 断面修復等	
神崎西橋	その他町道 神崎西線	1985	11	4.1	鋼橋	南方	2022	Ⅱ					●		
神崎橋	その他町道 神崎武住線	2023	15	4.5	P C橋	木次字牛太丸	-	-	●						
広島アルミ橋	その他町道 広島アルミ線	1996	20.2	8.2	P C橋	千代田町	2020	I		●					
勝田橋	1級町道 勝田落合線	1992	13.1	8.2	P C橋	今吉田字日南郡	2021	I			●				
小ヶ迫橋	1級町道 都原長沢線	1997	2.3	10.2	BOX	今吉田字小ヶ迫	2019	Ⅱ		●					
日乃出橋	1級町道 水井手線	1990	12.8	10	P C橋	阿坂字久保角	2020	Ⅱ		●					
平原橋	1級町道 久保角田中原線	1959	10.6	4.7	R C橋	宇田中原	2020	Ⅲ		○	●			ひび割れ注入 断面修復等	
大仙橋	1級町道 大仙松崎線	1975	13.3	6.25	P C橋	阿坂字火野原	2020	Ⅱ			●				
牛道橋	1級町道 瀬山萩原線	1967	4	5.5	R C橋	都志見字瀬山中	2019	Ⅱ		●					
須床下橋	1級町道 瀬山萩原線	1976	3.5	6.6	R C橋	阿坂字須床	2019	I		●					
高佛橋	1級町道 瀬山萩原線	1966	9.05	5.65	R C橋	阿坂字本郷	2020	Ⅲ		△	●○			ひび割れ注入 断面修復等	
吉木中央橋1	1級町道 吉木掛札線	1978	10.3	4.6	鋼橋	吉木字大坪	2020	Ⅱ			●				
大筒橋	1級町道 吉木掛札線	1968	10	5.75	鋼橋	都志見字上向	2020	Ⅲ		△	●○			塗替塗装等	
小林下橋	その他町道 小林2号線	1974	4.8	6.55	R C橋	戸谷字中田	2019	Ⅱ		●					
柳祖東橋	1級町道 小林川崎線	1970	3.7	7.6	R C橋	戸谷字林	2019	I		●					
中橋 1	2級町道 東郷土穴線	1962	2.5	10	R C橋	長笹字東郷	2019	I		●					
川崎橋 2	1級町道 小林川崎線	1988	5.1	11.3	BOX	長笹字川崎	2019	I		●					
大利橋	1級町道 戸谷掛札線	2006	18.7	11	P C橋	戸屋字本郷	2020	Ⅱ			●				
新岩見路橋	1級町道 琴谷鶯木線	1970	8.4	5.65	P C橋	戸谷	2021	I				●			
西谷橋	1級町道 琴谷鶯木線	1971	5.45	5.6	P C橋	戸谷	2021	I				●			
上鶯木1号橋	1級町道 琴谷鶯木線	1976	2.87	9.73	R C橋	戸谷	2021	I				●			補修済(2020年度)
上鶯木2号橋	1級町道 琴谷鶯木線	1976	10.4	5.75	P C橋	戸谷字追ノ岡	2020	Ⅱ			●		△	ひび割れ注入 断面修復等	
上鶯木3号橋	1級町道 琴谷鶯木線	1976	2.5	7.13	BOX	戸谷	2021	I				●			
青木橋	1級町道 志路原上石線	1963	8.4	4.85	R C橋	志路原	2020	Ⅱ			●				
三本木橋	1級町道 石中山線	1973	7.4	5.5	R C橋	志路原字三本木	2019	Ⅱ		●			△	ひび割れ注入 断面修復等	
上石橋	1級町道 石中山線	1973	9.3	5.7	P C橋	志路原字落合	2020	Ⅱ			●				
和波橋	1級町道 石中山線	1985	11.3	6	P C橋	上石字二反田	2020	I			●				
研屋橋	1級町道 下石寺原線	1965	17	5.6	鋼橋	下石字古市	2022	Ⅲ			△	○	●	塗替塗装等	
宮橋	2級町道 切田落合峠線	2012	14.2	5.3	P C橋	今吉田字宮沖	2019	I		●					
濱後橋	2級町道 浜後切田線	1992	3.6	9.1	R C橋	今吉田字戸崎	2019	Ⅱ		●					
中山橋	2級町道 保原東郷線	1980	2.2	22.3	R C橋	阿坂字中山	2019	Ⅱ		●					
明ヶ田橋	2級町道 宮前明ヶ田線	1976	5.9	3.9	R C橋	阿坂字明ヶ田	2019	Ⅱ		●					
田中原橋	2級町道 田中原粒谷線	1988	10.1	3.85	鋼橋	阿坂	2022	Ⅱ					●△	塗替塗装等	
平木橋	2級町道 田中原粒谷線	1988	7	4	R C橋	阿坂	2021	I				●			
長末橋	2級町道 水井手1号線	1975	11.5	3.12	P C橋	阿坂	2022	I					●		
中郷下橋	2級町道 下阿坂松崎線	1967	11.1	3.46	P C橋	阿坂	2022	Ⅱ					●		
松崎下橋	2級町道 下阿坂松崎線	1964	8.05	3.4	P C橋	阿坂	2021	Ⅲ			△	●○		ひび割れ注入 断面修復等	
吉木中央橋2	2級町道 中郷栗矢谷線	1963	10.3	4.6	鋼橋	吉木	2022	Ⅱ					●		
久河内橋	2級町道 大島久河内線	1970	16.1	5.6	鋼橋	吉木字谷川	2020	Ⅲ		△	●○			塗替塗装等	
栗矢谷橋	2級町道 大島今吉田線	1979	3.2	4.1	R C橋	吉木字栗矢谷	2019	I		●					
橋詰橋 3	2級町道 大矢田ノ原線	1962	4.6	3.6	R C橋	都志見字久保田	2019	Ⅱ		●					
柳祖橋	2級町道 中郷下鶯木線	1980	7.6	6	R C橋	戸谷字下田	2019	Ⅲ		●	△	○		ひび割れ注入 断面修復等	
下鶯木橋	その他町道 下鶯木線	1973	4	4.4	R C橋	戸谷字丸子	2019	Ⅱ		●					
中野下橋	2級町道 小林線	1967	3.1	3.5	R C橋	戸谷字中田	2019	Ⅱ		●					
向井原橋	2級町道 向井原田ノ原線	1957	12.9	4.1	R C橋	都志見字向井原	2022	I					●		
空組橋	2級町道 移木西の谷線	1971	4.5	4.4	R C橋	戸谷字岩見迫	2019	Ⅱ		●					
鹿渡原橋	2級町道 鹿渡原線	1972	2.5	5	R C橋	戸谷字鹿渡原	2019	I		●					
開橋	2級町道 開線	1963	10.7	5.05	R C橋	志路原	2022	Ⅱ					●		
杵の木橋	2級町道 鍛冶屋峠線	1965	10.5	3.4	P C橋	志路原字杵の木	2019	I		●					

橋梁名	路線名	架設 年度	橋長 (m)	幅員 (m)	橋種	所在地	点検 年度	診断 区分	点検・補修等計画					補修内容 (主な措置内容) 【予定】	備考欄	
									●定期点検 ○補修等工事 △調査設計							
									R5	R6	R7	R8	R9			
水木橋	2級町道 水木線	1967	12.6	3.4	P C橋	志路原字水木	2022	I						●		
松才1号橋	2級町道 志路原田原線	1966	5.3	4.4	R C橋	志路原字松才	2019	II	●							
松才2号橋	2級町道 志路原田原線	1966	2	6	R C橋	志路原字長谷	2019	II	●							
大口橋	2級町道 志路原1号線	1970	5	4.1	R C橋	志路原字落合	2019	II	●							
紺屋橋2	2級町道 上石中筋線	1965	14.5	5.3	P C橋	志路原字久保	2022	II						●		
一の渡橋	2級町道 一の渡線	1963	6.6	4	R C橋	上石	2022	II						●		
紺屋橋3	2級町道 下石1号線	1935	13.7	4.9	R C橋	下石字葉師原	2021	III	○		●				ひび割れ注入 断面修復等	
古市橋	2級町道 下石1号線	1937	13.5	5	R C橋	下石字古市	2021	III	○		●				ひび割れ注入 断面修復等	
三反田橋	その他町道 七曲戸坂線	1970	14.3	2.9	鋼橋	吉木字夏焼	2022	III			△	○	●		塗替塗装等	
金屋橋	その他町道 南追線	1984	15.9	3.8	P C橋	今吉田字藤社	2019	I	●							
新橋田橋	その他町道 前沢2号線	2014	14	5.2	P C橋	今吉田字膳之城	2019	I	●							
中和橋	その他町道 日南上線	1996	2.9	5	BOX	今吉田字郷原	2019	II	●							
日南東橋	その他町道 日南東線	1998	10.2	4.8	P C橋	阿坂字堅馬場	2019	I	●							
森中橋	その他町道 田中原1号線	1979	11.1	4.8	P C橋	阿坂字平原	2019	I	●							
前広橋	その他町道 久保角鳥帽子線	1998	9.5	6.15	鋼橋	阿坂	2022	III			△	○	●		塗替塗装等	
長末橋	その他町道 水井手2号線	1970	10	3.5	鋼橋	阿坂字久保角	2019	III	●				△		塗替塗装等	
火の原橋	その他町道 火の原1号線	1975	13	5.3	R C橋	阿坂字火野原	2022	II						●		
坤東橋	その他町道 下阿坂中郷線	1962	10.6	2	鋼橋	阿坂字中郷	2019	III	●	△	○				塗替塗装等	
沖野橋	その他町道 下阿坂都志見線	1987	5.4	4.8	R C橋	都志見字穴ヶ道	2019	I	●							
下郷橋	その他町道 下阿坂線	1982	13	2.5	鋼橋	阿坂字下郷	2022	II						●		
下阿坂橋	その他町道 下阿坂線	1979	2.9	4.8	R C橋	阿坂字中郷	2019	I	●							
郷橋	その他町道 松本谷線	1972	17.5	4.3	鋼橋	吉木字都因	2020	III	○		●				塗替塗装等	
都因橋	その他町道 都因松本線	1971	13	3.3	P C橋	吉木字都因	2022	II						●		
森脇橋	その他町道 久河内大筒峠線	1980	2.6	5.3	R C橋	吉木字森脇	2019	I	●							
善浄寺橋	その他町道 戸坂日浦線	2002	22	5.2	P C橋	吉木字夏焼	2020	I			●					
念佛橋	その他町道 七曲長笹線	1989	37.4	3.8	P C橋	吉木字七曲	2020	I			●					
植木下橋	その他町道 七曲長笹線	1964	5.3	3	R C橋	長笹字東郷	2019	I	●							
引地橋	その他町道 東郷引地線	1972	29	2.9	鋼橋	長笹字引地	2022	III			△	○	●		塗替塗装等	
田尾郷橋	その他町道 中筋田尾郷線	1997	5.7	4.9	BOX	長笹字田尾郷	2019	I	●							
大道橋	その他町道 大道西郷線	1970	7.6	2.3	R C橋	長笹字上大道郷	2019	I	●							
大峠1号橋	その他町道 西郷大峠線	1985	5.9	6	R C橋	長笹字上大道郷	2019	I	●							
大峠2号橋	その他町道 西郷大峠線	1963	5.8	3.9	R C橋	長笹字上大道郷	2019	II	●							
中祖橋2	その他町道 祖祖酒森2号線	1977	5.8	2.4	R C橋	戸谷字下田	2019	I	●							
依下橋	その他町道 中祖下郷木2号線	1976	5	3.4	R C橋	戸谷字林	2019	II	●							
古野橋	その他町道 才ノ平古野線	1986	26	1.8	鋼橋	戸谷字神吉平	2020	II			●					
新田橋	その他町道 鴉木1号線	1966	3	4.5	R C橋	戸谷字迫ノ岡	2019	II	●							
坪田橋	その他町道 小林水根線	1978	5.3	3	R C橋	戸谷字上水根	2019	II	●							
沢原橋	その他町道 沢原2号線	1975	3	4.5	R C橋	戸谷字沢原上	2019	I	●							
西村橋	その他町道 沢原牛尾原線	1974	3.3	7.76	R C橋	戸谷字下ヶ原	2019	I	●							
本郷橋6	その他町道 田ノ原本郷線	1968	15.4	3.8	鋼橋	都志見字久保	2022	III			△	○	●		塗替塗装等	
藁橋	その他町道 堤2号線	1978	2.3	6.7	R C橋	戸谷字上堤	2019	II	●							
中橋2	その他町道 細河内中線	1980	2.9	4.7	BOX	都志見字細河内	2019	II	●							
火ノ峠橋	その他町道 都志見火ノ峠線	1969	3.1	6.3	R C橋	都志見字都志見原	2019	I	●							
打山橋	その他町道 大筒都志見線	1993	3.3	4.8	R C橋	都志見字流田	2019	II	●							
下組橋	その他町道 竹野河内掛札線	1973	13	3.8	鋼橋	都志見字竹野河内	2022	II			△	○	●		塗替塗装等	
中橋3	その他町道 下組寺組線	1968	6	3.4	R C橋	都志見字竹野河内	2019	I	●							
竹野河内橋	その他町道 寺組竹野河内線	1994	6.5	2	鋼橋	都志見字神田	2019	II	●				0	0		
栄橋2	その他町道 前の谷寺組線	1976	8.45	4.8	P C橋	都志見	2022	II	●					●		補修済(2019年度)
下野橋	その他町道 後谷前の谷線	1971	5.1	5.4	R C橋	都志見字大石	2019	I	●							
米屋橋	その他町道 桑本線	1970	6.3	4.4	P C橋	西宗字吉原	2019	I	●							
桑木橋	その他町道 桑本線	1970	7.3	3.5	P C橋	西宗字桑木	2019	I	●							
西宗1号橋	その他町道 馬橋線	1970	11.5	4.4	P C橋	西宗字神原	2019	II	●							
龍北橋	その他町道 門ヶ追線	1973	7.3	4.8	R C橋	西宗字繁宗	2019	II	●							
浜田橋2	その他町道 井手屋敷線	1975	10.1	3.5	鋼橋	中原	2022	II						●		
浜井原橋	その他町道 浜井原線	1967	9.6	3.04	鋼橋	中原	2022	III			△	○	●		塗替塗装等	

橋梁名	路線名	架設年度	橋長(m)	幅員(m)	橋種	所在地	点検年度	診断区分	点検・補修等計画					補修内容 (主な措置内容) 【予定】	備考欄
									●定期点検 ○補修等工事 △調査設計						
									R5	R6	R7	R8	R9		
仕形原橋	その他町道 八反田線	1968	10.6	4.25	R C橋	中原字仕形原	2019	II	●					ひび割れ注入 断面修復等	
浜小田橋	その他町道 八反田線	1975	12.6	5.1	P C橋	中原字三反田	2022	II					●		
講和橋	その他町道 中八反田線	1980	12	4.6	鋼橋	中原字仕形原	2022	II					●		
樋佐毛橋	その他町道 大日延線	1989	5.6	2.4	R C橋	志路原字大日延	2019	II	●						
流田橋	その他町道 流田線	1971	11	4.3	鋼橋	志路原字久保田	2019	II							
石路橋	その他町道 青木線	1974	10.8	2.2	鋼橋	志路原字青木	2019	III	●△	○				塗替塗装等	
大前橋	その他町道 打道線	1971	7.3	3.9	R C橋	志路原字打道	2019	II	●						
寺前橋	その他町道 志路原寺道2号線	1978	4.6	2	R C橋	志路原字三本木	2019	I	●						
下ヶ原橋	その他町道 日奈線	1973	16.8	5.7	鋼橋	海広寺字郷田	2020	III		●△	○			塗替塗装等	
四藤原橋	その他町道 四藤原線	1978	9.2	4.8	P C橋	上石	2022	II					●		
郷田橋	その他町道 下ヶ原2号線	1977	4.7	2.5	R C橋	志路原字郷田	2019	I	●						
船峠橋2	その他町道 下ヶ原2号線	1984	6.3	2.4	R C橋	志路原字郷田	2019	I	●						
小浪橋	その他町道 舞瀬線	1986	15.5	3	鋼橋	海広寺字土井ヶ原	2022	III		△	○		●	塗替塗装等	
土居ヶ原橋	その他町道 中八幡線	1965	15.8	4.3	鋼橋	下石字大道	2020	III		●					補修済(2022年度)
八幡橋2	その他町道 八幡線	1974	16	2	鋼橋	下石字渠師原	2022	III		△	○		●	塗替塗装等	
新神才橋	その他町道 オノ平古野線	1980	37.3	4.9	鋼橋	戸谷字オノ平	2020	III		●△	○			塗替塗装等	
海広寺橋	その他町道 海広寺線	1965	17.1	5.2	R C橋	海広寺字土井ヶ原	2020	III	△	●				ひび割れ注入 断面修復等	
馬渡橋	その他町道 琴谷馬渡橋線	1964	10.8	6	R C橋	都志見字庄原	2019	III	●△	○				ひび割れ注入 断面修復等	
水根橋	その他町道 水根線	1966	7.8	5.2	R C橋	戸谷字石長原	2019	III	●	△	○			ひび割れ注入 断面修復等	
神田橋	その他町道 久河内日浦線	1973	9.45	2.33	鋼橋	吉木	2022	II					●		
大岡下橋	その他町道 大岡戸谷線	1985	10.6	5	P C橋	都志見字上向	2019	I	●						
掛田2号橋	1級町道 船峠線	1987	3.48	10.5	BOX	志路原	2022	I					●		
掛田3号橋	1級町道 船峠線	1988	2.2	13.6	BOX	志路原	2022	I					●		
川崎橋3	その他町道 橋ヶ平川線	1936	16.5	5.05	R C橋	吉木字橋ヶ平	2020	III		●△	○			ひび割れ注入 断面修復等	
善徳橋	1級町道 小林川崎線	1993	9.1	10.5	BOX	長徳字善徳	2020	II	●						
河原田橋	その他町道 上石中央線	1997	13.5	4.8	P C橋	上石字河原田	2022	I					●		
大石橋	その他町道 土井大石線	1989	6.3	3.7	P C橋	都志見字轟藤迫	2019	I	●						
沖繩手橋	その他町道 沖繩手線	1968	10	3.4	鋼橋	中原字二反田	2019	III	●△	○				塗替塗装等	
無名橋410	1級町道 庄原中央線	1970	3	17.5	R C橋	都志見字庄原	2019	III	●△	○				ひび割れ注入 断面修復等	
新琴谷橋	1級町道 庄原中央線	1980	13.7	16.3	鋼橋	都志見字庄原	2021	II			●				
平成橋	その他町道 下阿坂都志見線	1993	21.8	6.2	P C橋	阿坂字中郷	2020	II		●					
藤里橋	その他町道 藤里線	1993	6.6	4.8	P C橋	都志見字藤里	2019	I	●						
別府新橋	2級町道 別府落合峠線	1995	13.8	8.7	P C橋	今吉田字王地面	2022	II					●		
沖河内橋	その他町道 戸坂久河内線	1973	15.7	2.5	鋼橋	吉木字沖河内	2022	II		△	○		●	塗替塗装等	
夏焼橋	その他町道 戸坂日浦線	1975	16	3.1	鋼橋	吉木字夏焼	2020	I		●					
松崎橋	その他町道 下阿坂瀬山線	1983	7.5	5.7	P C橋	阿坂字河角	2019	II	●						
河角橋2	その他町道 河角線	1997	9	4.8	P C橋	阿坂	2022	I					●		
保原橋	2級町道 保原東郷線	1988	10.3	4.85	P C橋	阿坂字上原	2019	I	●						
松才橋	2級町道 志路原中線	1978	4.6	4.6	R C橋	志路原字打道	2019	I	●						
勘坂橋	その他町道 下阿坂瀬山線	1975	6.6	3	R C橋	都志見字橋詰	2019	I	●						
琴谷橋	1級町道 琴谷中央線	1981	7.4	16.3	P C橋	戸谷	2022	II					●		
市橋	その他町道 市弓場線	1969	15.1	3.6	鋼橋	吉木字市	2020	III		△	○			塗替塗装等	
千日橋	その他町道 千日開線	1984	6.3	3.7	P C橋	志路原字千日	2019	II	●						
新開橋	その他町道 千日開線	1974	10.3	2.4	鋼橋	志路原字千日	2019	III	●△	○				塗替塗装等	
七の渡橋	その他町道 椎谷線	1969	13.1	7.4	R C橋	志路原字椎谷	2022	II					●		
西の谷橋	2級町道 移木西の谷線	1976	5.3	4.3	P C橋	戸谷字西ノ上	2019	II	●						
新広瀬橋	2級町道 水根大島線	1997	21.7	4.8	P C橋	吉木字森中	2020	I		●					
酒森橋(上り線)	その他町道 塩明谷線	1960	3	4.1	BOX	豊平町	2020	I		●					
酒森橋(下り線)	その他町道 塩明谷線	1960	6	4	R C橋	豊平町	2020	II		●					
対策費用(億円)									2.9	2.9	2.9	2.9	2.9		

- ※概算補修費用には、定期点検の費用は含まれていません。
- ※補修等工事の前には、調査設計を行い詳細な補修方法を決定するため、一覧表の補修内容及び概算補修費用は変更になる場合があります。
- ※補修等工事の予定橋梁については、今後の定期点検や補修の実施状況、補修技術の進展、財政事情や社会情勢の変化等を反映し、適宜見直します。