

配置図



面積

主屋	1階床面積	134.98	m <sup>2</sup>	
	2階床面積	43.77	m <sup>2</sup>	178.75 m <sup>2</sup> (54.07坪)
納屋	1階床面積	87.55	m <sup>2</sup>	
(通路共)	2階床面積	43.77	m <sup>2</sup>	131.32 m <sup>2</sup> (39.72坪)
	延べ床面積	310.07	m <sup>2</sup>	(93.79坪)
倉庫	床面積	43.77	m <sup>2</sup>	(13.24坪)

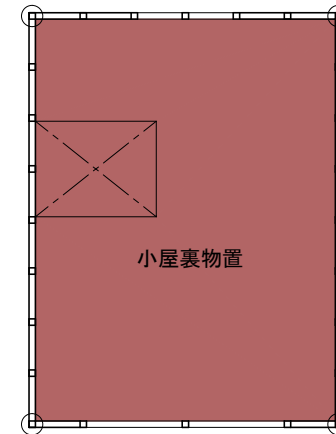
主屋

2階

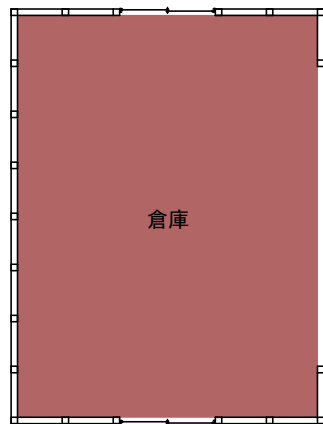


納屋

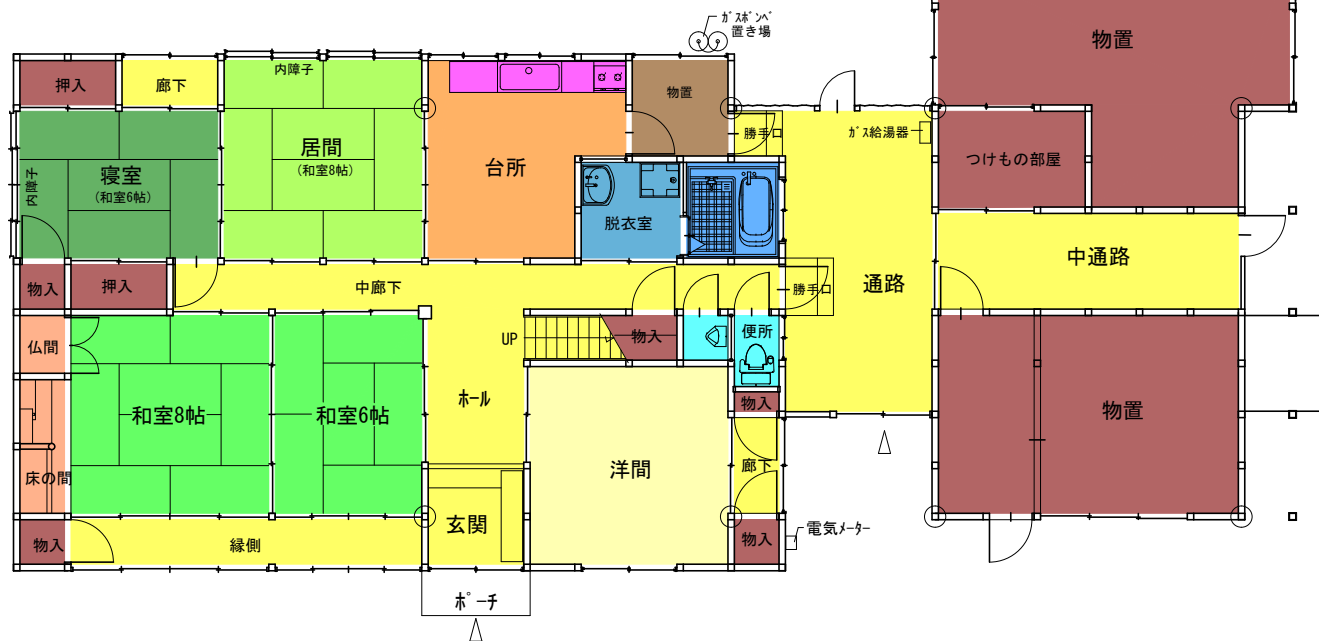
2階



倉庫



1階



特記事項

〒 731-1595  
 広島県山県郡北広島町有田1234番地  
 広島県北広島町

製図

DATE

SCALE  
 1/100

工事名

図名

大朝後津お試し住宅  
 平面図 (北広島町後津237番地)

作成年月日

整理NO

図面NO

面積

主屋	1階床面積	134.98	m <sup>2</sup>	
	2階床面積	43.77	m <sup>2</sup>	178.75 m <sup>2</sup> (54.07坪)
納屋	1階床面積	87.55	m <sup>2</sup>	
(通路共)	2階床面積	43.77	m <sup>2</sup>	131.32 m <sup>2</sup> (39.72坪)
	延べ床面積	310.07	m <sup>2</sup>	(93.79坪)
倉庫	床面積	43.77	m <sup>2</sup>	(13.24坪)

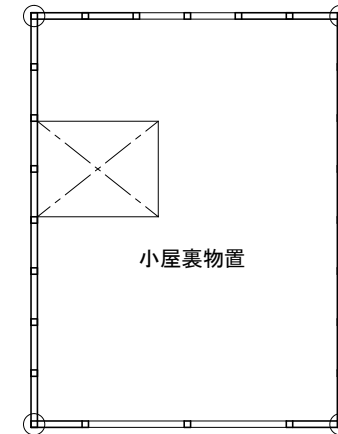
主屋

2階

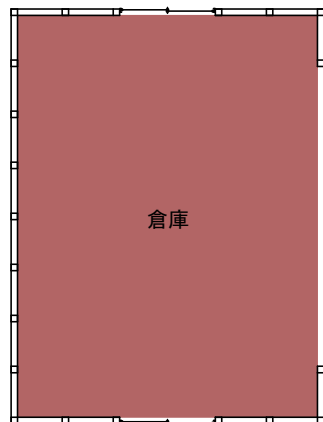


納屋

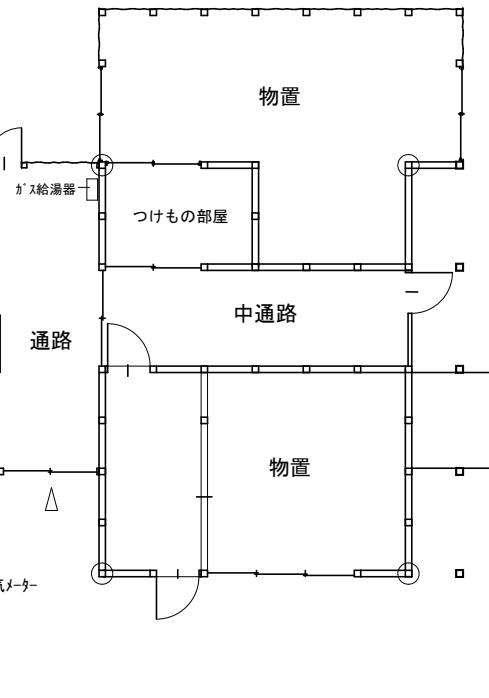
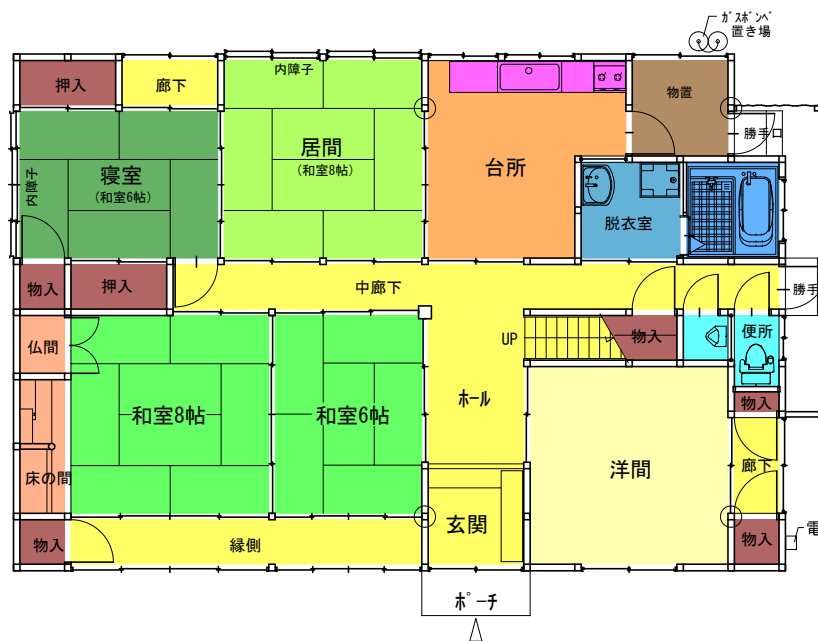
2階



倉庫



1階



特記事項		〒 731-1595	製図	DATE	工事名	大朝筏津お試し住宅	作成年月日	図面NO		
		広島県山県郡北広島町有田1234番地		SCALE			図名		平面図 (北広島町筏津237番地)	整理NO
		広島県北広島町		1/100						