

消防団編



北広島町消防本部

1 消防団長

(山県東中部消防本部設立、昭和54年10月以降)

町 別	氏 名	在 位 期 間
千代田町消防団	藤 井 義 信	～ 昭 59 . 12 . 31
	服 部 泰 久	昭 60 . 1 . 1 ～ 平 3 . 12 . 31
	河 野 正 明	平 4 . 1 . 1 ～ 平 13 . 12 . 31
	榎 三 千 男	平 14 . 1 . 2 ～ 平 17 . 1 . 31
豊平町消防団	亀 田 清	～ 昭 57 . 7 . 31
	西 田 見 信	昭 57 . 8 . 1 ～ 昭 61 . 7 . 31
	神 田 勉	昭 61 . 8 . 4 ～ 平 4 . 7 . 31
	向 田 考 寛	平 4 . 8 . 1 ～ 平 5 . 7 . 6
	向 井 久 一	平 5 . 7 . 15 ～ 平 8 . 3 . 31
	山 本 義 則	平 8 . 4 . 1 ～ 平 12 . 3 . 31
	廣 増 春 實	平 12 . 4 . 1 ～ 平 16 . 3 . 31
	花 升 隆 行	平 16 . 4 . 1 ～ 平 17 . 1 . 31
大朝町消防団	日 高 定 夫	～ 昭 58 . 12 . 31
	榎 本 幹 雄	昭 59 . 1 . 1 ～ 平 元 . 12 . 31
	山 口 義 信	平 2 . 1 . 1 ～ 平 4 . 12 . 31
	山 本 正 朗	平 5 . 1 . 1 ～ 平 16 . 12 . 31
	竹 内 求	平 17 . 1 . 1 ～ 平 17 . 1 . 31

(北広島町消防本部設立以降)

北広島町消防団	榎 三 千 男	平 17 . 2 . 1 ～ 平 19 . 3 . 31
	平 石 隆 夫	平 19 . 4 . 1 ～ 平 21 . 3 . 31
	竹 内 求	平 21 . 4 . 1 ～ 平 24 . 3 . 31
	花 升 隆 行	平 24 . 4 . 1 ～

2 報酬・手当

区分		報 酬 ・ 手 当	実 数
報 酬	団 長	105,000円	1人
	副 団 長	74,000円	4人
	分 団 長	55,000円	40人
	副 分 団 長	39,400円	15人
	班 長	25,200円	70人
	団 員	19,000円	632人
	計	—	762(定数795)
出 動 手 当	水 火 災	700円(1回)	
	警 戒	0円(1回)	
	訓 練	6,700円(1日)／3,350円(半日)	
分 団 数		14分団	

3 消防団員数

区分		地域別				合 計
		千代田地域	芸北地域	大朝地域	豊平地域	
実 員	合 計	256	171	149	186	762
	団 長				1	1
	副 団 長	1	1	1	1	4
	分 団 長	12	10	9	9	40
	副 分 団 長	6	3	3	3	15
	班 長	24	12	16	18	70
	団 員	213	145	120	154	632
条 例 定 数						795

4 消防団員の在職年数・年齢

(1) 在職年数

在職年数		地域別				合 計
		千代田地域	芸北地域	大朝地域	豊平地域	
合 計		256	171	149	186	762
5年未満		60	28	26	25	139
5年以上10年未満		55	32	22	30	139
10年以上15年未満		51	31	28	17	127
15年以上20年未満		37	39	42	53	171
20年以上25年未満		41	20	20	26	107
25年以上30年未満		8	16	9	23	56
30年以上		4	5	2	12	23

(2) 年齢

年齢		地域別				合 計
		千代田地域	芸北地域	大朝地域	豊平地域	
合 計		256	171	149	186	762
20歳以下				1		1
21歳以上25歳以下		20	3	7	3	33
26歳以上30歳以下		24	18	8	11	61
31歳以上35歳以下		40	27	26	22	115
36歳以上40歳以下		65	42	47	33	187
41歳以上45歳以下		52	37	37	27	153
46歳以上50歳以下		32	20	17	21	90
51歳以上55歳以下		21	16	6	37	80
56歳以上60歳以下		1	8		25	34
61歳以上		1			7	8

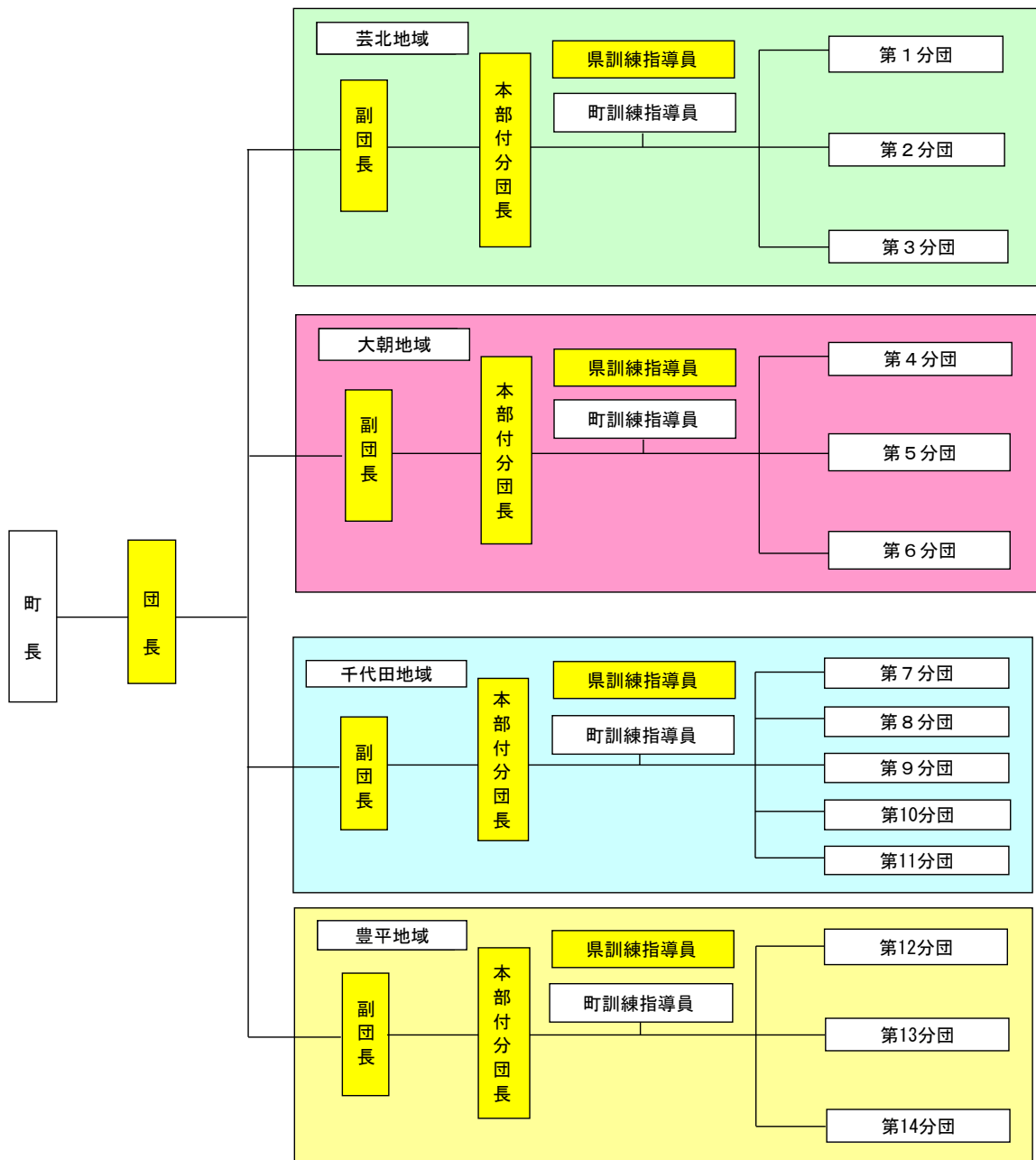
5 消防ポンプ車等の保有台数

区分		地域別				合 計
		千代田地域	芸北地域	大朝地域	豊平地域	
消防ポンプ自動車		2		3		5
積 載 車		20	6	5	12	43
小型動力ポンプ		22	18	5	12	57
合 計		44	24	13	24	105

6 町内水利状況

区分		地域別				合 計
		千代田地域	芸北地域	大朝地域	豊平地域	
合 計		387	160	135	250	932
消 火 栓	小 計	227	29	108	30	394
	公 設	140	29	106	28	303
	私 設	87		2	2	91
水防 槽火	槽水					
	40㎡以上 20㎡以上～ 40㎡未満	117 23	59 7	18 7	13 153	207 190
その他の水利		20	65	2	54	141

7 消防団組織図



は消防団本部員