

# 消防団編



北広島町消防本部

1 消防団長

(山県東中部消防本部設立、昭和54年10月以降)

町 別	氏 名	在 位 期 間
千代田町消防団	藤 井 義 信	~ 昭 59 . 12 . 31
	服 部 泰 久	昭 60 . 1 . 1 ~ 平 3 . 12 . 31
	河 野 正 明	平 4 . 1 . 1 ~ 平 13 . 12 . 31
	榎 三 千 男	平 14 . 1 . 2 ~ 平 17 . 1 . 31
豊平町消防団	亀 田 清	~ 昭 57 . 7 . 31
	西 田 見 信	昭 57 . 8 . 1 ~ 昭 61 . 7 . 31
	神 田 勉	昭 61 . 8 . 4 ~ 平 4 . 7 . 31
	向 田 考 寛	平 4 . 8 . 1 ~ 平 5 . 7 . 6
	向 井 久 一	平 5 . 7 . 15 ~ 平 8 . 3 . 31
	山 本 義 則	平 8 . 4 . 1 ~ 平 12 . 3 . 31
	廣 増 春 實	平 12 . 4 . 1 ~ 平 16 . 3 . 31
大朝町消防団	花 升 隆 行	平 16 . 4 . 1 ~ 平 17 . 1 . 31
	日 高 定 夫	~ 昭 58 . 12 . 31
	榎 本 幹 雄	昭 59 . 1 . 1 ~ 平 元 . 12 . 31
	山 口 義 信	平 2 . 1 . 1 ~ 平 4 . 12 . 31
	山 本 正 朗	平 5 . 1 . 1 ~ 平 16 . 12 . 31
	竹 内 求	平 17 . 1 . 1 ~ 平 17 . 1 . 31

(北広島町消防本部設立以降)

北広島町消防団	榎 三 千 男	平 17 . 2 . 1 ~ 平 19 . 3 . 31
	平 石 隆 夫	平 19 . 4 . 1 ~ 平 21 . 3 . 31
	竹 内 求	平 21 . 4 . 1 ~ 平 24 . 3 . 31
	花 升 隆 行	平 24 . 4 . 1 ~ 平 27 . 3 . 31
	橋 本 寅 夫	平 27 . 4 . 1 ~

2 報酬・手当

区分		報 酬 ・ 手 当	実 数
報 酬	団 長	105,000円	1人
	副 団 長	74,000円	4人
	分 団 長	55,000円	40人
	副 分 団 長	39,400円	15人
	班 長	25,200円	70人
	団 員	19,000円	622人
	計	—	752(定数795)
出 動 手 当	水 火 災	700円(1回)	
	警 戒	0円(1回)	
	訓 練	6,700円(1日) / 3,350円(半日)	
分 団 数		14分団	

### 3 消防団員数

区分		地域別				合 計
		千代田地域	芸北地域	大朝地域	豊平地域	
実 員	合 計	254	167	149	182	752
	団 長	1				1
	副 団 長	1	1	1	1	4
	分 団 長	12	9	9	10	40
	副 分 団 長	5	3	4	3	15
	班 長	24	13	16	17	70
	団 員	211	141	119	151	622
条 例 定 数						795

### 4 消防団員の在職年数・年齢

#### (1) 在職年数

在職年数		地域別				合 計
		千代田地域	芸北地域	大朝地域	豊平地域	
合 計		254	167	149	182	752
5年未満		60	16	26	24	126
5年以上10年未満		48	37	20	24	129
10年以上15年未満		45	24	25	21	115
15年以上20年未満		47	38	40	41	166
20年以上25年未満		32	24	24	36	116
25年以上30年未満		18	19	10	21	68
30年以上		4	9	4	15	32

#### (2) 年齢

年齢		地域別				合 計
		千代田地域	芸北地域	大朝地域	豊平地域	
合 計		254	167	149	182	752
20歳以下						0
21歳以上25歳以下		8	2	6	3	19
26歳以上30歳以下		34	13	9	10	66
31歳以上35歳以下		30	25	20	14	89
36歳以上40歳以下		59	35	41	36	171
41歳以上45歳以下		65	43	43	30	181
46歳以上50歳以下		29	20	18	23	90
51歳以上55歳以下		24	18	11	26	79
56歳以上60歳以下		4	8	1	31	44
61歳以上		1	3		9	13

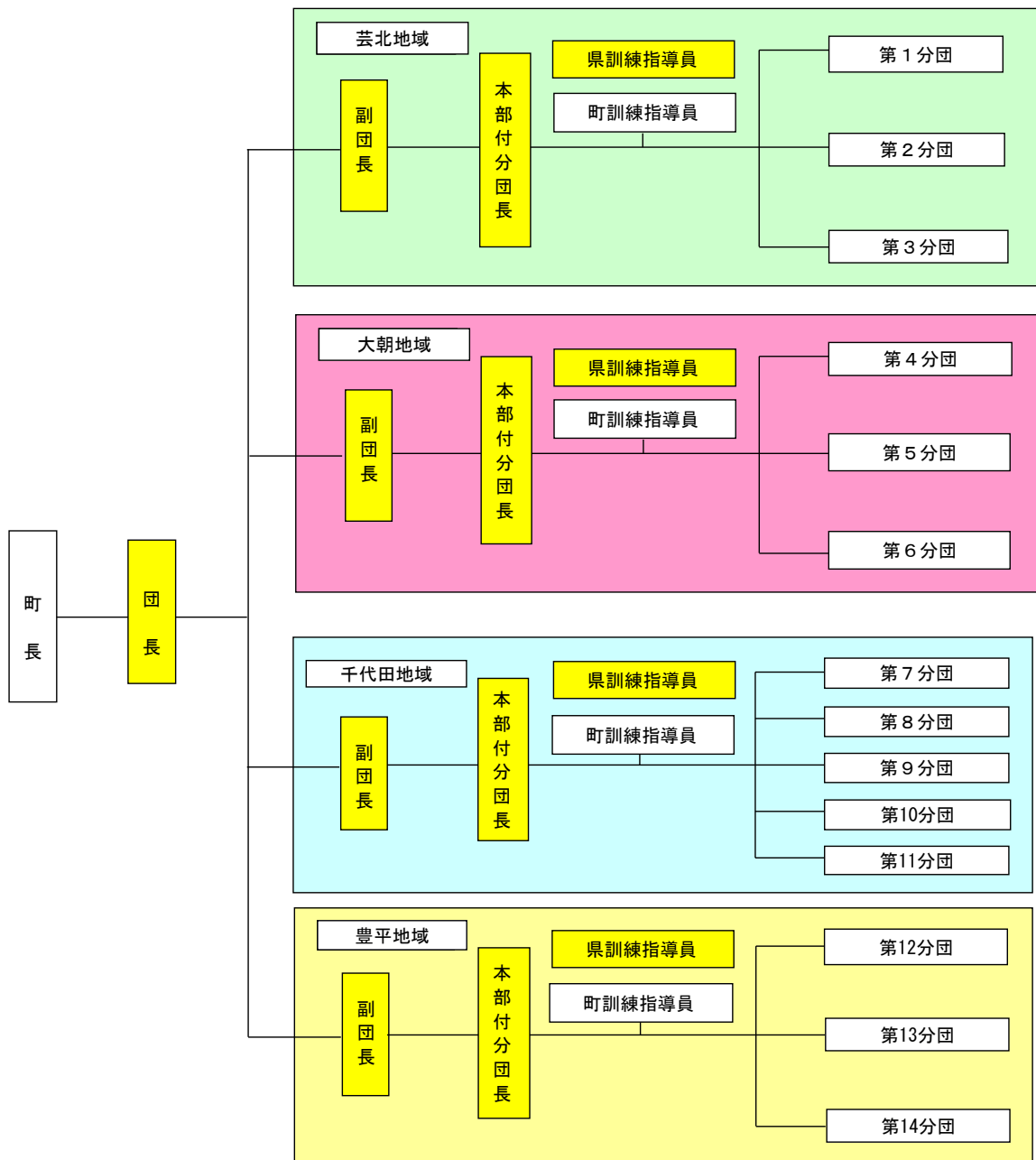
### 5 消防ポンプ車等の保有状況

区分		地域別				合 計
		千代田地域	芸北地域	大朝地域	豊平地域	
消防ポンプ自動車		2		3		5
積 載 車		20	6	5	12	43
小型動力ポンプ		22	18	5	12	57
合 計		44	24	13	24	105

6 町内水利状況

区分		地域別				合 計
		千代田地域	芸北地域	大朝地域	豊平地域	
合 計		387	161	136	250	934
消 火 栓	小 計	227	30	108	30	395
	公 設	140	30	106	28	304
	私 設	87		2	2	91
水防 槽火	槽水					
	40㎡以上 20㎡以上～ 40㎡未満	117 23	59 7	19 7	13 153	208 190
その他の水利		20	65	2	54	141

7 消防団組織図



は消防団本部員