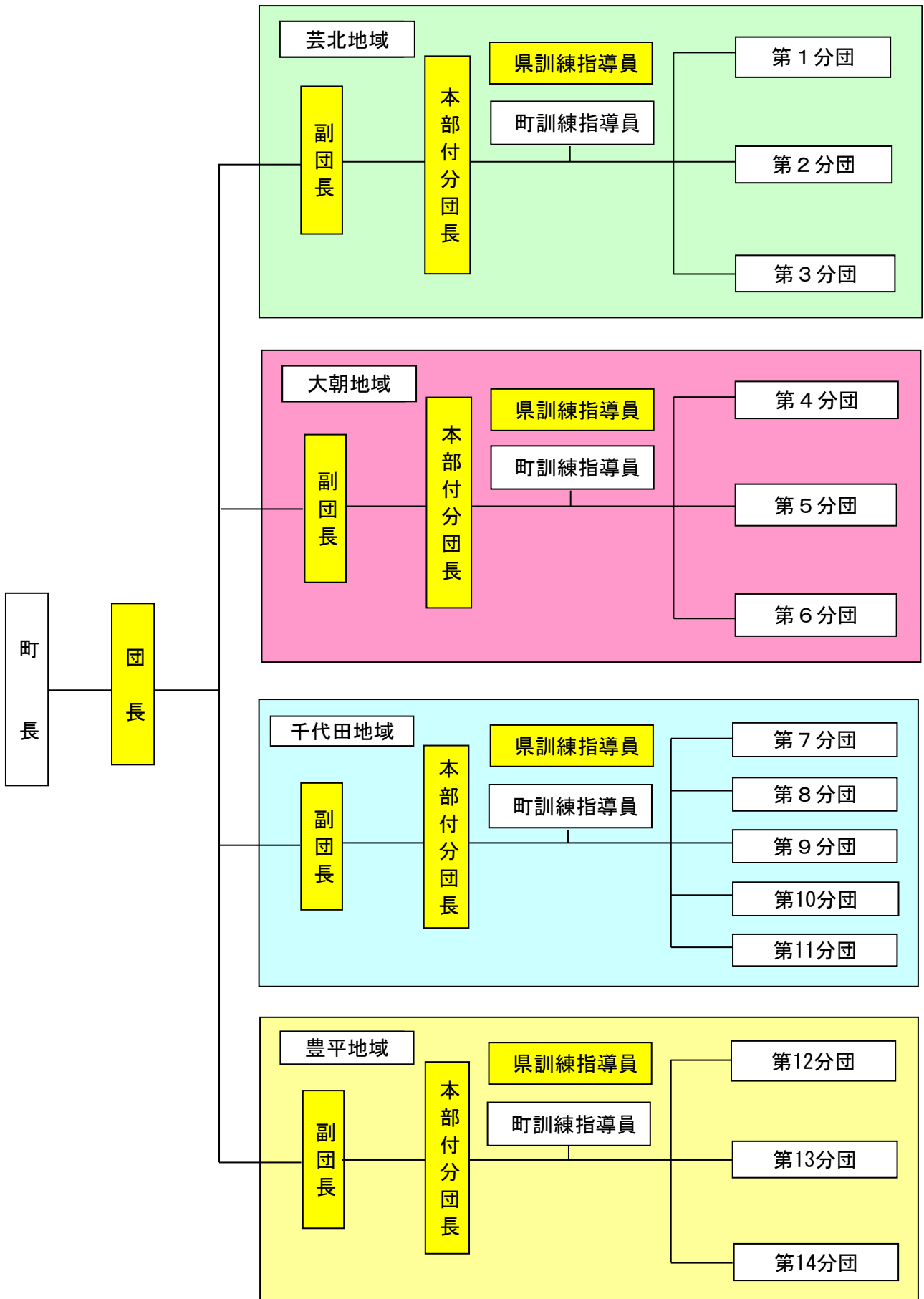


# 消防団編



北広島町消防本部

1 消防団組織図



は消防団本部

## 2 消防団長

(北広島町消防本部設立以降)

北 広 島 町 消 防 団	榎 三 千 男	平 17 . 2 . 1 ~ 平 19 . 3 . 31
	平 石 隆 夫	平 19 . 4 . 1 ~ 平 21 . 3 . 31
	竹 内 求	平 21 . 4 . 1 ~ 平 24 . 3 . 31
	花 升 隆 行	平 24 . 4 . 1 ~ 平 27 . 3 . 31
	橋 本 寅 夫	平 27 . 4 . 1 ~

(山県東中部消防本部設立、昭和54年10月以降)

町 別	氏 名	在 位 期 間
千 代 田 町 消 防 団	藤 井 義 信	~ 昭 59 . 12 . 31
	服 部 泰 久	昭 60 . 1 . 1 ~ 平 3 . 12 . 31
	河 野 正 明	平 4 . 1 . 1 ~ 平 13 . 12 . 31
	榎 三 千 男	平 14 . 1 . 2 ~ 平 17 . 1 . 31
豊 平 町 消 防 団	亀 田 清	~ 昭 57 . 7 . 31
	西 田 見 信	昭 57 . 8 . 1 ~ 昭 61 . 7 . 31
	神 田 勉	昭 61 . 8 . 4 ~ 平 4 . 7 . 31
	向 田 孝 寛	平 4 . 8 . 1 ~ 平 5 . 7 . 6
	向 井 久 一	平 5 . 7 . 15 ~ 平 8 . 3 . 31
	山 本 義 則	平 8 . 4 . 1 ~ 平 12 . 3 . 31
	廣 増 春 實	平 12 . 4 . 1 ~ 平 16 . 3 . 31
大 朝 町 消 防 団	花 升 隆 行	平 16 . 4 . 1 ~ 平 17 . 1 . 31
	日 高 定 夫	~ 昭 58 . 12 . 31
	槇 本 幹 雄	昭 59 . 1 . 1 ~ 平 元 . 12 . 31
	山 口 義 信	平 2 . 1 . 1 ~ 平 4 . 12 . 31
	山 本 正 朗	平 5 . 1 . 1 ~ 平 16 . 12 . 31
	竹 内 求	平 17 . 1 . 1 ~ 平 17 . 1 . 31

## 3 報酬・手当

区分	報 酬 ・ 手 当	実 数	
報 酬	団 長	105, 000円	1人
	副 団 長	74, 000円	4人
	分 団 長	55, 000円	39人
	副 分 団 長	39, 400円	15人
	班 長	25, 200円	72人
	団 員	19, 000円	617人
	計	—	748(定数795)
出 動 手 当	水 火 災	2, 000円(1回)	
	警 戒	2, 000円(1回)	
	訓 練	7, 000円(1日) / 3, 500円(半日)	
分 団 数	14分団		

#### 4 消防団員数

地域別 区分		千代田地域	芸北地域	大朝地域	豊平地域	合 計
		実 合 計	253	167	149	179
員	団 長	1				1
	副 団 長	1	1	1	1	4
	分 団 長	12	9	9	9	39
	副 分 団 長	6	3	3	3	15
	班 長	24	13	18	17	72
	団 員	209	141	118	149	617
条 例 定 数		795				

#### 5 消防団員の在職年数・年齢

##### (1) 在職年数

地域別 在職年数		千代田地域	芸北地域	大朝地域	豊平地域	合 計
合 計		253	167	149	179	748
5年未満		47	17	25	24	113
5年以上10年未満		52	26	21	24	123
10年以上15年未満		49	31	20	28	128
15年以上20年未満		43	29	26	15	113
20年以上25年未満		31	35	35	47	148
25年以上30年未満		23	16	14	20	73
30年以上		8	13	8	21	50

##### (2) 年齢

地域別 年齢		千代田地域	芸北地域	大朝地域	豊平地域	合 計
合 計		253	167	149	179	748
20歳以下		1		1		2
21歳以上25歳以下		5		8		13
26歳以上30歳以下		27	8	10	9	54
31歳以上35歳以下		34	20	11	16	81
36歳以上40歳以下		45	32	29	31	137
41歳以上45歳以下		63	42	46	34	185
46歳以上50歳以下		41	34	25	25	125
51歳以上55歳以下		24	12	13	18	67
56歳以上60歳以下		11	12	6	29	58
61歳以上		2	7		17	26

#### 6 消防ポンプ自動車等の保有状況

地域別 区分		千代田地域	芸北地域	大朝地域	豊平地域	合 計
消防ポンプ自動車		1		3		4
積 載 車		21	6	5	12	44
小型動力ポンプ		21	6	5	16	48
合 計		43	12	13	28	96

7 町内水利状況

区分		地域別				合 計	
		千代田地域	芸北地域	大朝地域	豊平地域		
合 計		388	161	136	251	936	
消 火 栓	小 計	227	30	109	30	396	
	公 設	140	30	109	28	307	
	私 設	87			2	89	
水防 槽火	水 槽	40m <sup>2</sup> 以上	118	59	20	14	211
		20m <sup>3</sup> 以上～ 40m <sup>3</sup> 未満	23	7	5	153	188
その他の水利		20	65	2	54	141	