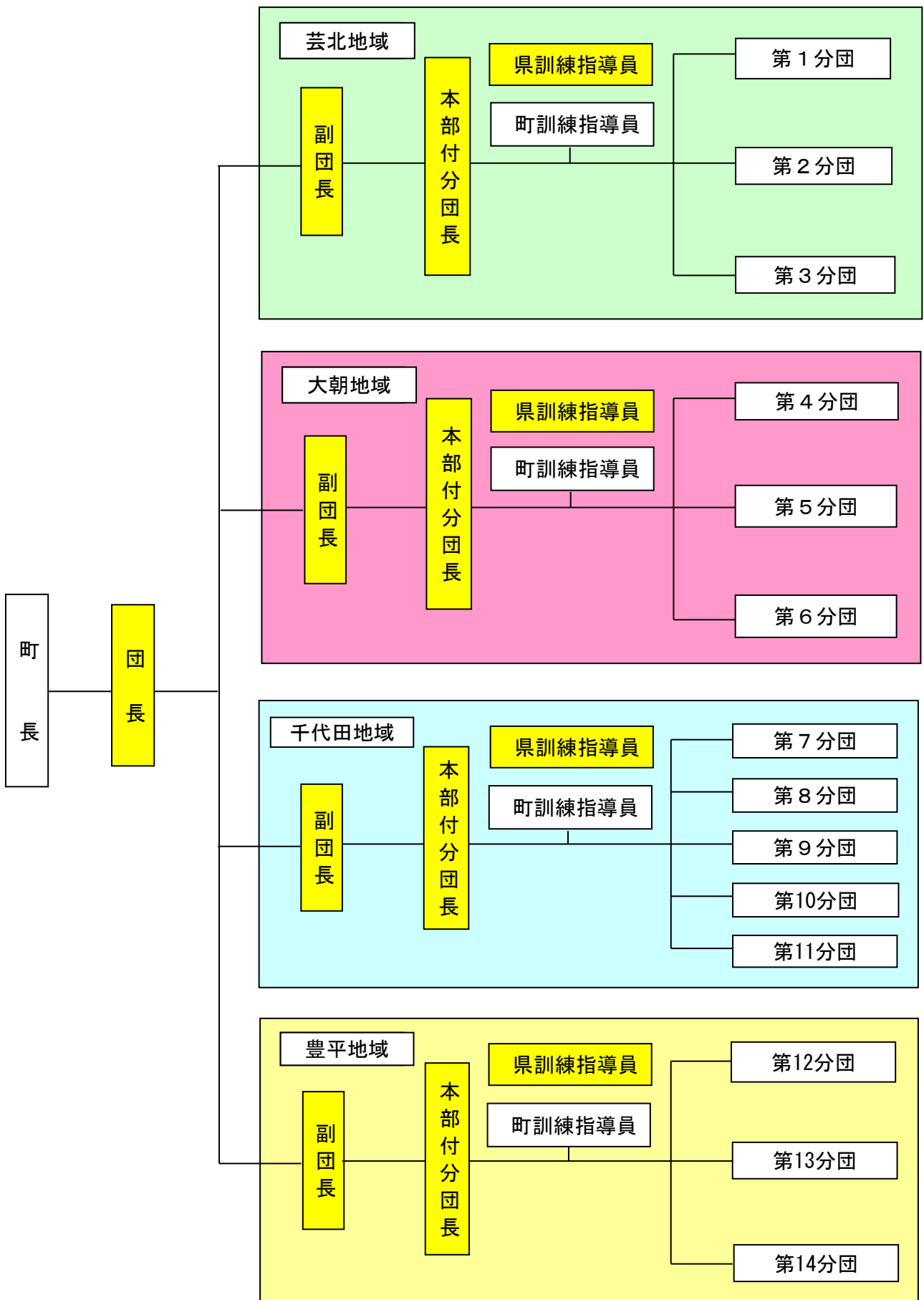


# 消防団編



北広島町消防本部

1 消防団組織図



は消防団本部

## 2 消防団長

(北広島町消防本部設立以降)

北 広 島 町 消 防 団	榎 三 千 男	平 17 . 2 . 1 ~ 平 19 . 3 . 31
	平 石 隆 夫	平 19 . 4 . 1 ~ 平 21 . 3 . 31
	竹 内 求	平 21 . 4 . 1 ~ 平 24 . 3 . 31
	花 升 隆 行	平 24 . 4 . 1 ~ 平 27 . 3 . 31
	橋 本 寅 夫	平 27 . 4 . 1 ~

(山県東中部消防本部設立、昭和54年10月以降)

町 別	氏 名	在 位 期 間
千 代 田 町 消 防 団	藤 井 義 信	~ 昭 59 . 12 . 31
	服 部 泰 久	昭 60 . 1 . 1 ~ 平 3 . 12 . 31
	河 野 正 明	平 4 . 1 . 1 ~ 平 13 . 12 . 31
	榎 三 千 男	平 14 . 1 . 2 ~ 平 17 . 1 . 31
豊 平 町 消 防 団	亀 田 清	~ 昭 57 . 7 . 31
	西 田 見 信	昭 57 . 8 . 1 ~ 昭 61 . 7 . 31
	神 田 勉	昭 61 . 8 . 4 ~ 平 4 . 7 . 31
	向 田 孝 寛	平 4 . 8 . 1 ~ 平 5 . 7 . 6
	向 井 久 一	平 5 . 7 . 15 ~ 平 8 . 3 . 31
	山 本 義 則	平 8 . 4 . 1 ~ 平 12 . 3 . 31
	廣 増 春 實	平 12 . 4 . 1 ~ 平 16 . 3 . 31
大 朝 町 消 防 団	花 升 隆 行	平 16 . 4 . 1 ~ 平 17 . 1 . 31
	日 高 定 夫	~ 昭 58 . 12 . 31
	榎 本 幹 雄	昭 59 . 1 . 1 ~ 平 元 . 12 . 31
	山 口 義 信	平 2 . 1 . 1 ~ 平 4 . 12 . 31
	山 本 正 朗	平 5 . 1 . 1 ~ 平 16 . 12 . 31
	竹 内 求	平 17 . 1 . 1 ~ 平 17 . 1 . 31

## 3 報酬・手当

区分		報 酬 ・ 手 当	実 数
報 酬	団 長	105,000円	1人
	副 団 長	74,000円	4人
	分 団 長	55,000円	39人
	副 分 団 長	39,400円	15人
	班 長	25,200円	73人
	団 員	19,000円	593人
	計	—	725(定数795)
出 動 手 当	水 火 災	2,000円(1回)	
	警 戒	2,000円(1回)	
	訓 練	7,000円(1日)／3,500円(半日)	
分 団 数		14分団	

#### 4 消防団員数

地域別 区分		千代田地域	芸北地域	大朝地域	豊平地域	合 計
		実 合 計	244	163	144	174
員	団 長	1				1
	副 団 長	1	1	1	1	4
	分 団 長	12	9	9	9	39
	副 分 団 長	6	3	3	3	15
	班 長	24	13	18	18	73
	団 員	200	137	113	143	593
条 例 定 数		795				

#### 5 消防団員の在職年数・年齢

##### (1) 在職年数

地域別 在職年数		千代田地域	芸北地域	大朝地域	豊平地域	合 計
合 計		244	163	144	174	725
5年未満		34	18	22	28	102
5年以上10年未満		57	22	22	21	122
10年以上15年未満		45	31	18	29	123
15年以上20年未満		34	30	19	11	94
20年以上25年未満		41	30	39	42	152
25年以上30年未満		24	16	14	23	77
30年以上		9	16	10	20	55

##### (2) 年齢

地域別 年齢		千代田地域	芸北地域	大朝地域	豊平地域	合 計
合 計		244	163	144	174	725
20歳以下			1	1		2
21歳以上25歳以下		6	1	8	2	17
26歳以上30歳以下		17	7	7	7	38
31歳以上35歳以下		39	18	13	14	84
36歳以上40歳以下		37	29	21	31	118
41歳以上45歳以下		57	35	48	32	172
46歳以上50歳以下		50	42	25	28	145
51歳以上55歳以下		23	12	13	22	70
56歳以上60歳以下		13	11	7	22	53
61歳以上		2	7	1	16	26

#### 6 消防ポンプ自動車等の保有状況

地域別 区分		千代田地域	芸北地域	大朝地域	豊平地域	合 計
消防ポンプ自動車		1		2		3
積 載 車		21	6	6	12	45
小型動力ポンプ		21	6	6	16	49
合 計		43	12	14	28	97

7 町内水利状況

区分		地域別				合 計	
		千代田地域	芸北地域	大朝地域	豊平地域		
合 計		396	181	136	250	963	
消 火 栓	小 計	235	50	109	29	423	
	公 設	205	45	109	22	381	
	私 設	30	5		7	42	
水防 槽火	水 槽	40m <sup>2</sup> 以上	118	59	20	14	211
		20m <sup>3</sup> 以上～ 40m <sup>3</sup> 未満	23	7	5	153	188
その他の水利		20	65	2	54	141	