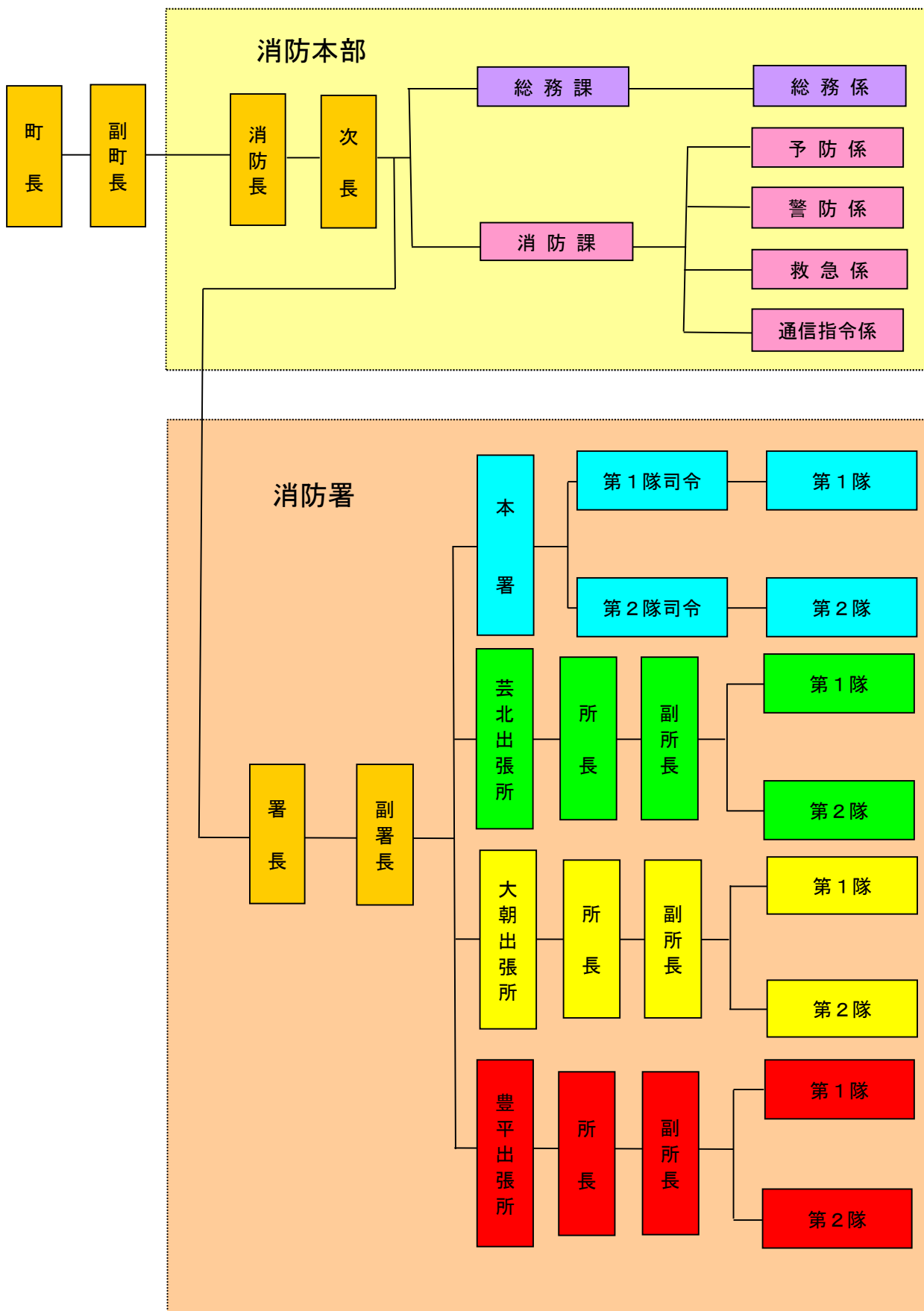


総務編



北広島町消防本部

1 北広島町消防本部の組織



## 2 歴代消防長

区分	氏名	在職年数	在職期間
初代	若本 啓二	2年	平 17 . 2 . 1 ~ 平 19 . 3 . 31
2代	一部 誠	7年	平 19 . 4 . 1 ~ 平 26 . 3 . 31
3代	田辺 弘司	3年	平 26 . 4 . 1 ~ 平 29 . 3 . 31
4代	石井 雅宏	3年	平 29 . 4 . 1 ~ 令 2 . 3 . 31
5代	日田 靖成	3年	令 2 . 4 . 1 ~ 令 5 . 3 . 31

## 3 消防庁舎の概要

### 北広島町消防本部(署)



#### 消防本部住所

北広島町春木516番地

TEL 0826-72-0119

FAX 0826-72-5145

I P 050-5812-1119

鉄筋コンクリート造(2階建)

昭和55年7月竣工

敷地面積 1,928.00㎡

建築面積 369.97㎡

延べ面積 661.16㎡

### 芸北出張所

#### 芸北出張所住所

北広島町川小田10075番地66

TEL・FAX 0826-36-3119

I P 050-5812-2119

鉄骨・一部鉄筋コンクリート造(平屋建)

昭和58年10月竣工

敷地面積 1,343.00㎡

建築面積 252.41㎡

延べ面積 234.92㎡



## 大朝出張所



### 大朝出張所住所

北広島町新庄921番地3  
 TEL・FAX 0826-82-1119  
 I P 050-5812-3119  
 鉄筋コンクリート造(平屋建)  
 昭和55年9月竣工  
 敷地面積 1,157.00m<sup>2</sup>  
 建築面積 220.51m<sup>2</sup>  
 延べ面積 220.66m<sup>2</sup>

## 豊平出張所

### 豊平出張所住所

北広島町戸谷1088番地1  
 TEL・FAX 0826-83-0119  
 I P 050-5812-4119  
 鉄筋コンクリート造  
 (3階建の1階一部を使用)  
 平成24年3月 役場豊平支所内へ移転  
 延べ面積 271.68m<sup>2</sup>  
 (消防署部分)



## 4 山県東中部消防組合時代の歴代管理者、議長、消防長

### (1) 管理者

区分	氏名	在職年数	在職期間	備考
初代	井上一位	11年6ヶ月	昭54.8.14 ~ 平2.9.5	千代田町
2代	脇本大六	6ヶ月	平2.9.6 ~ 平3.4.25	大朝町
3代	前田達郎	13年9ヶ月	平3.4.26 ~ 平17.1.31	豊平町

### (2) 組合議長

区分	氏名	在職年数	在職期間	備考
初代	加計平男	4年4ヶ月	昭54.8.20 ~ 昭58.11.30	大朝町
2代	多田春男	4年	昭58.12.6 ~ 昭62.12.2	大朝町
3代	六信来	4年	昭62.12.2 ~ 平3.11.30	大朝町
4代	村田史郎	3年	平3.11.30 ~ 平6.12.17	千代田町
5代	六信来	3年	平6.12.22 ~ 平9.11.30	大朝町
6代	村田史郎	1年	平9.11.30 ~ 平10.12.17	千代田町
7代	伊藤博夫	6年2ヶ月	平10.12.24 ~ 平17.1.31	大朝町

### (3) 消防長

区分	氏名	在職年数	在職期間	備考
初代	泉洋吉	7年6ヶ月	昭54.9.10 ~ 昭62.3.31	
2代	山根光夫	2年	昭62.4.1 ~ 平元.3.31	派遣
3代	香川堅	2年	平元.4.1 ~ 平3.3.31	派遣
4代	有田幸悦	3年	平3.4.1 ~ 平6.3.31	派遣
5代	小田敏数	3年	平6.4.1 ~ 平9.3.31	派遣
6代	広川清昭	2年	平9.4.1 ~ 平11.3.31	派遣
7代	若本啓二	6年	平11.4.1 ~ 平17.1.31	

## 5 消防職員の現況

### (1) 実 員

区分		階級別							合 計
		司令長	司 令	司令補	士 長	副士長	消防士	事務職員	
実 員		1	4	16	18	0	18	2	59

### (2) 職員の配置状況

区分		階級別							合 計
		司令長	司 令	司令補	士 長	副士長	消防士	事務職員	
消 防 本 部	消 防 長	1							1
	次 長								0
	総 務 課		1	1	1		4	2	9
	消 防 課		1	7	4		1		13
消 防 署	本 署		2 ( 1 )	1 ( 7 )	3 ( 3 )		6 ( 2 )		12 ( 13 )
	芸 北 出 張 所			3	2		3		8
	大 朝 出 張 所			2	4		2		8
	豊 平 出 張 所			2	4		2		8
合 計		1	4	16	18	0	18	2	59

( )は本部兼職

### (3) 職員の経験年数

年 数		階級別							合 計
		司令長	司 令	司令補	士 長	副士長	消防士	事務職員	
3 年 未 満							9		9
3 年 以 上 5 年 未 満							3		3
5 年 以 上 10 年 未 満					13		6		19
10 年 以 上 15 年 未 満				2	4				6
15 年 以 上 20 年 未 満				2					2
20 年 以 上 25 年 未 満				1					1
25 年 以 上 30 年 未 満									0
30 年 以 上		1	4	11	1			2	19
合 計		1	4	16	18	0	18	2	59

### (4) 職員の年齢

年 齢		階級別							合 計
		司令長	司 令	司令補	士 長	副士長	消防士	事務職員	
1 8 歳 ~ 2 5 歳					2		13		15
2 6 歳 ~ 3 0 歳					11		5		16
3 1 歳 ~ 3 5 歳					2				2
3 6 歳 ~ 4 0 歳				2	2				4
4 1 歳 ~ 4 5 歳				3					3
4 6 歳 ~ 5 0 歳			2	4				1	7
5 1 歳 ~ 5 5 歳			1	3					4
5 6 歳 ~ 6 0 歳		1	1	4	1			1	8
6 1 歳 ~ 6 5 歳									0
合 計		1	4	16	18	0	18	2	59

## (5) 職員の研修・資格取得状況

教育・研修等		年 度											計	
		24年 以前	25	26	27	28	29	30	R1	R2	R3	R4		
消 防 大 学 校		9			1		1				1		12	
救 急 救 命 士 養 成 課 程		16		1	1	1	1	1	1	1	2	2	27	
薬 剤 投 与 追 加 講 習		6	1										7	
初 任 教 育		61	1	2	7	6	3	2	1	3	3	3	92	
専 科 教 育	警 防 科	12			1		1		1			1	16	
	予 防 査 察 科 ( 査 察 )	15						1		1			17	
	予 防 査 察 科 ( 設 備 )	18						1		1			20	
	危 険 物 科	11			1		1		1		1		15	
	火 災 調 査 科	13					1			1			15	
	救 急 (救急Ⅱ・救急標準課程)	109	1	2	7	6	3	2	1	3	3	3	140	
	救 助 科	36	1		2	1	2	1	1	1	1		46	
	特 殊 災 害 科				1			1			1		3	
幹部 教育	初 級 幹 部 科	13						1					14	
	中 級 幹 部 科	5	1		1		1		1		1		10	
特 別 教 育	消 防 団 教 育 担 当	31					1		1				33	
	救 急 救 命 士 教 育 コー ス ( スキルアップコース )	18					5	1	1	1	1	1	28	
	救 急 救 命 士 教 育 コー ス ( リーダーシップコース )							1		1	1	1	4	
	現 場 指 揮 者 養 成 教 育	2		1		1		1		1			6	
	ビデオ硬性挿管用喉頭鏡講習										1		1	
	上 級 救 助 隊 員 コー ス			1		1		1		1		1	5	
	多 数 傷 病 者 訓 練 指 導 者 養 成 コー ス				1		1		1				3	
資 格 取 得 状 況	第 2 級 陸 上 特 殊 無 線 技 士	21	2	2	5	4	2	2	2	2	1	1	44	
	潜 水 士	27	1	1	1	6	3	1	2	1	1	1	45	
	小 型 船 舶 操 縦 士	6				2							8	
	玉 掛 け 技 能	2		8	5	7	4			2	2		30	
	小 型 移 動 式 クレーン	3		8	5	7	4			2	2		31	
	予 防 技 術 資 格 者	防 火 査 察	4	1		1		1		1	2	3		13
		消 防 用 設 備 等	6	1		1			1	1	2	1		13
		危 険 物	4				2		2	1	3	3		15
	気 管 挿 管 ( 救 急 救 命 士 )	1						1					2	
	指 導 救 命 士							1	1				2	
	特 別 管 理 産 業 廃 棄 物 管 理 責 任 者				1	1							2	
	酸 素 欠 乏 ・ 硫 化 水 素 危 険 作 業 主 任 者				1	1	1	1	1	1	1	5	12	
	小 型 車 両 系 建 設 機 械 ( 整 地 等 )										5	4	9	
	小 型 車 両 系 建 設 機 械 ( 解 体 )										5	4	9	
	広 島 市 消 防 局 派 遣 研 修	24							1	2				27