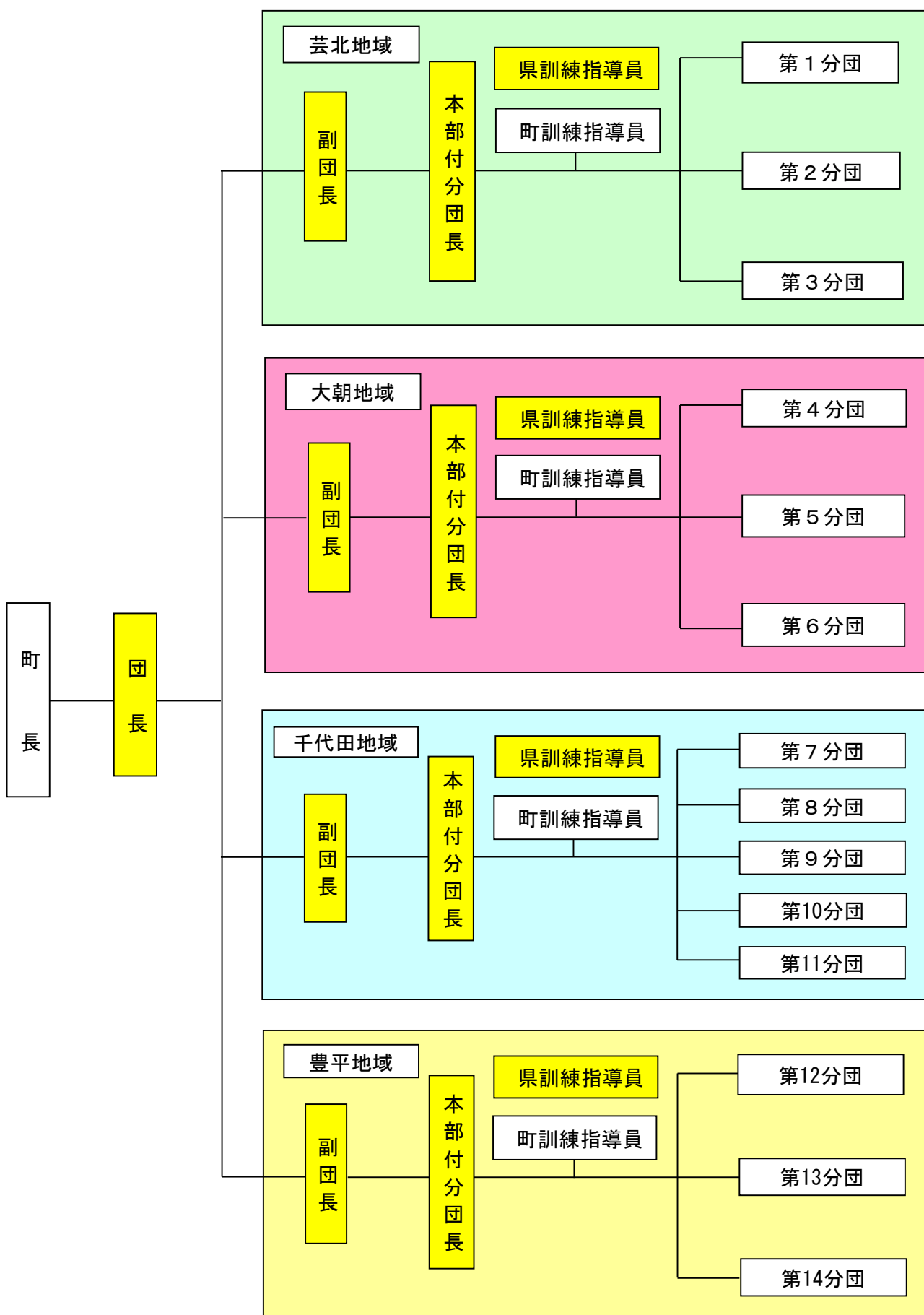


# 消防団編



北広島町消防本部

1 消防団組織図



は消防団本部

## 2 消防団長

(北広島町消防本部設立以降)

北 広 島 町 消 防 団	氏 名	在 位 期 間
	榎 三 千 男	平 17 . 2 . 1 ~ 平 19 . 3 . 31
	平 石 隆 夫	平 19 . 4 . 1 ~ 平 21 . 3 . 31
	竹 内 求	平 21 . 4 . 1 ~ 平 24 . 3 . 31
	花 升 隆 行	平 24 . 4 . 1 ~ 平 27 . 3 . 31
	橋 本 寅 夫	平 27 . 4 . 1 ~ 令 3 . 3 . 31
	大 地 喜 代 志	令 3 . 4 . 1 ~

(山県東中部消防本部設立、昭和54年10月以降)

町 別	氏 名	在 位 期 間
千 代 田 町 消 防 団	藤 井 義 信	~ 昭 59 . 12 . 31
	服 部 泰 久	昭 60 . 1 . 1 ~ 平 3 . 12 . 31
	河 野 正 明	平 4 . 1 . 1 ~ 平 13 . 12 . 31
	榎 三 千 男	平 14 . 1 . 2 ~ 平 17 . 1 . 31
豊 平 町 消 防 団	亀 田 清	~ 昭 57 . 7 . 31
	西 田 見 信	昭 57 . 8 . 1 ~ 昭 61 . 7 . 31
	神 田 勉	昭 61 . 8 . 4 ~ 平 4 . 7 . 31
	向 田 孝 寛	平 4 . 8 . 1 ~ 平 5 . 7 . 6
	向 井 久 一	平 5 . 7 . 15 ~ 平 8 . 3 . 31
	山 本 義 則	平 8 . 4 . 1 ~ 平 12 . 3 . 31
	廣 増 春 實	平 12 . 4 . 1 ~ 平 16 . 3 . 31
	花 升 隆 行	平 16 . 4 . 1 ~ 平 17 . 1 . 31
大 朝 町 消 防 団	日 高 定 夫	~ 昭 58 . 12 . 31
	榎 本 幹 雄	昭 59 . 1 . 1 ~ 平 元 . 12 . 31
	山 口 義 信	平 2 . 1 . 1 ~ 平 4 . 12 . 31
	山 本 正 朗	平 5 . 1 . 1 ~ 平 16 . 12 . 31
	竹 内 求	平 17 . 1 . 1 ~ 平 17 . 1 . 31

## 3 報酬・手当

区分	報 酬 ・ 手 当	実 数	
報 酬	団 長	82,500円	1人
	副 団 長	69,000円	4人
	分 団 長	50,500円	39人
	副 分 団 長	45,500円	15人
	班 長	37,000円	69人
	団 員	36,500円	508人
	計	—	636(定数720)
出 動 手 当	水 火 災	1日当たり8,000円(時給の支払有)	
	警 戒	災害時:1日当たり8,000円(時給の支払有) 災害以外:4時間未満3,500円/4時間以上7,000円(時給の支払有)	
	訓 練	4時間未満3,500円/4時間以上7,000円(時給の支払有)	
分 団 数	14分団		

#### 4 消防団員数

区分		地域別				合 計
		千代田地域	芸北地域	大朝地域	豊平地域	
実 員	合 計	217	147	121	151	636
	団 長				1	1
	副 団 長	1	1	1	1	4
	分 団 長	12	10	9	8	39
	副 分 団 長	5	3	3	4	15
	班 長	25	12	17	15	69
	団 員	174	121	91	122	508
条 例 定 数		720				

#### 5 消防団員の在職年数・年齢

##### (1) 在職年数

地域別		千代田地域	芸北地域	大朝地域	豊平地域	合 計
在職年数	合 計	217	147	121	151	636
	5年未満	17	5	7	15	44
	5年以上10年未満	33	15	20	21	89
	10年以上15年未満	46	24	18	22	110
	15年以上20年未満	42	30	18	25	115
	20年以上25年未満	34	24	21	12	91
	25年以上30年未満	24	25	23	35	107
	30年以上	21	24	14	21	80

##### (2) 年齢

地域別		千代田地域	芸北地域	大朝地域	豊平地域	合 計
年齢	合 計	217	147	121	151	636
	20歳以下				1	1
	21歳以上25歳以下	7	1	1	1	10
	26歳以上30歳以下	4	2	8	2	16
	31歳以上35歳以下	24	7	11	13	55
	36歳以上40歳以下	32	20	10	17	79
	41歳以上45歳以下	41	31	26	31	129
	46歳以上50歳以下	53	35	39	30	157
	51歳以上55歳以下	30	30	15	22	97
	56歳以上60歳以下	16	9	8	12	45
	61歳以上	10	12	3	22	47

#### 6 消防ポンプ自動車等の保有状況

地域別		千代田地域	芸北地域	大朝地域	豊平地域	合 計
区分	消防ポンプ自動車	1		2		3
	積 載 車	10	6	6	10	32
	小型動力ポンプ	10	6	6	10	32
	合 計	21	12	14	20	67

## 7 町内水利状況

区分		地域別				合 計	
		千代田地域	芸北地域	大朝地域	豊平地域		
合 計		396	181	136	249	962	
消 火 栓	小 計	235	50	109	29	423	
	公 設	205	45	109	22	381	
	私 設	30	5		7	42	
水防 槽火	水 槽	40m <sup>2</sup> 以上	118	59	20	14	211
		20m <sup>2</sup> 以上～ 40m <sup>2</sup> 未満	23	7	5	153	188
その他の水利		20	65	2	53	140	