

配置图

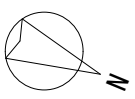


住宅  
【木造2階建て】

土蔵

主屋

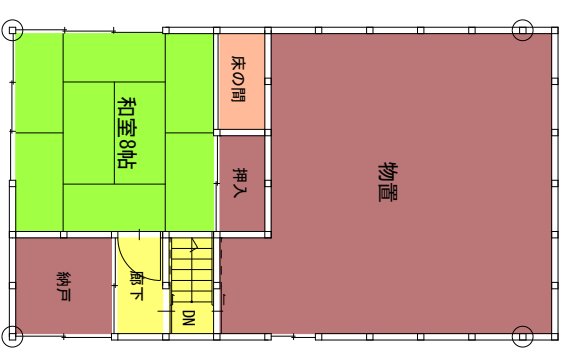
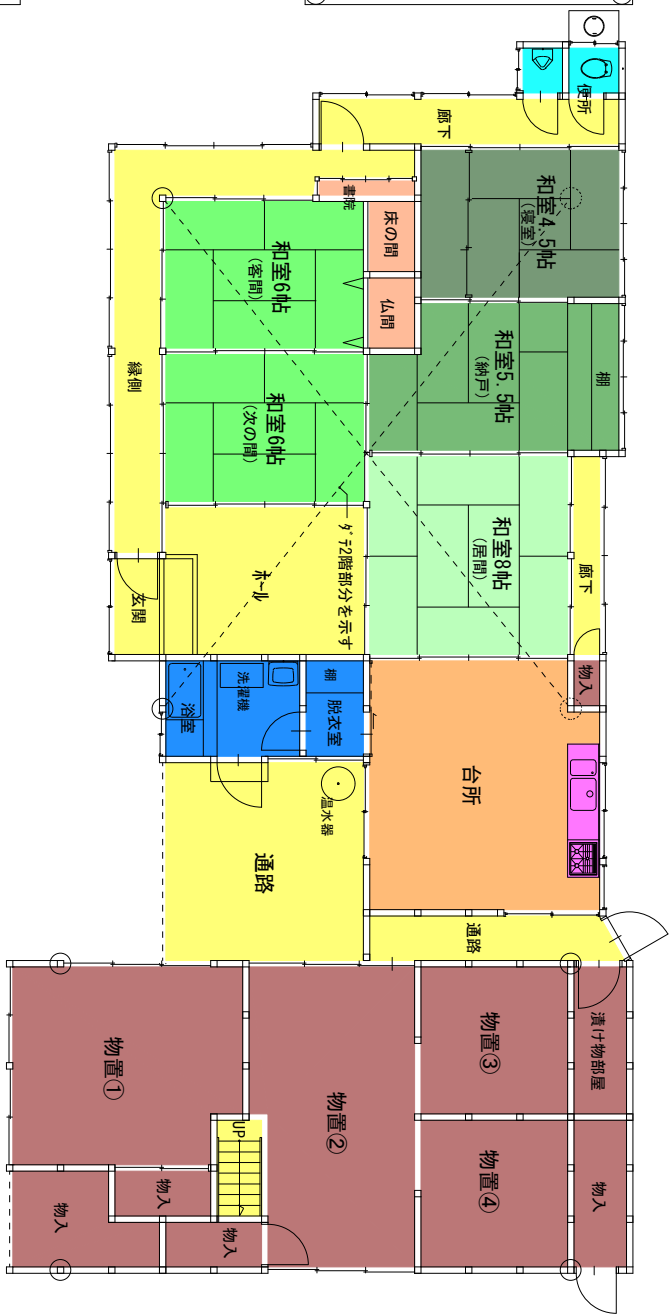
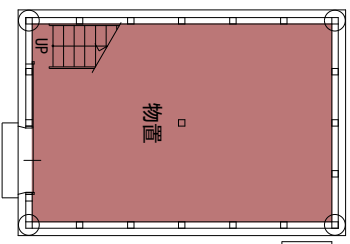
納屋



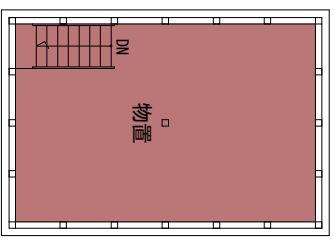
1階

1階

2階



2階



【床面積】

主屋	床面積	144.59 m <sup>2</sup>
納屋	1階床面積	66.49 m <sup>2</sup>
	2階床面積	58.16 m <sup>2</sup>
土蔵	1階床面積	21.88 m <sup>2</sup>
	2階床面積	21.88 m <sup>2</sup>
	延べ床面積	313.00 m <sup>2</sup> (94.68坪)