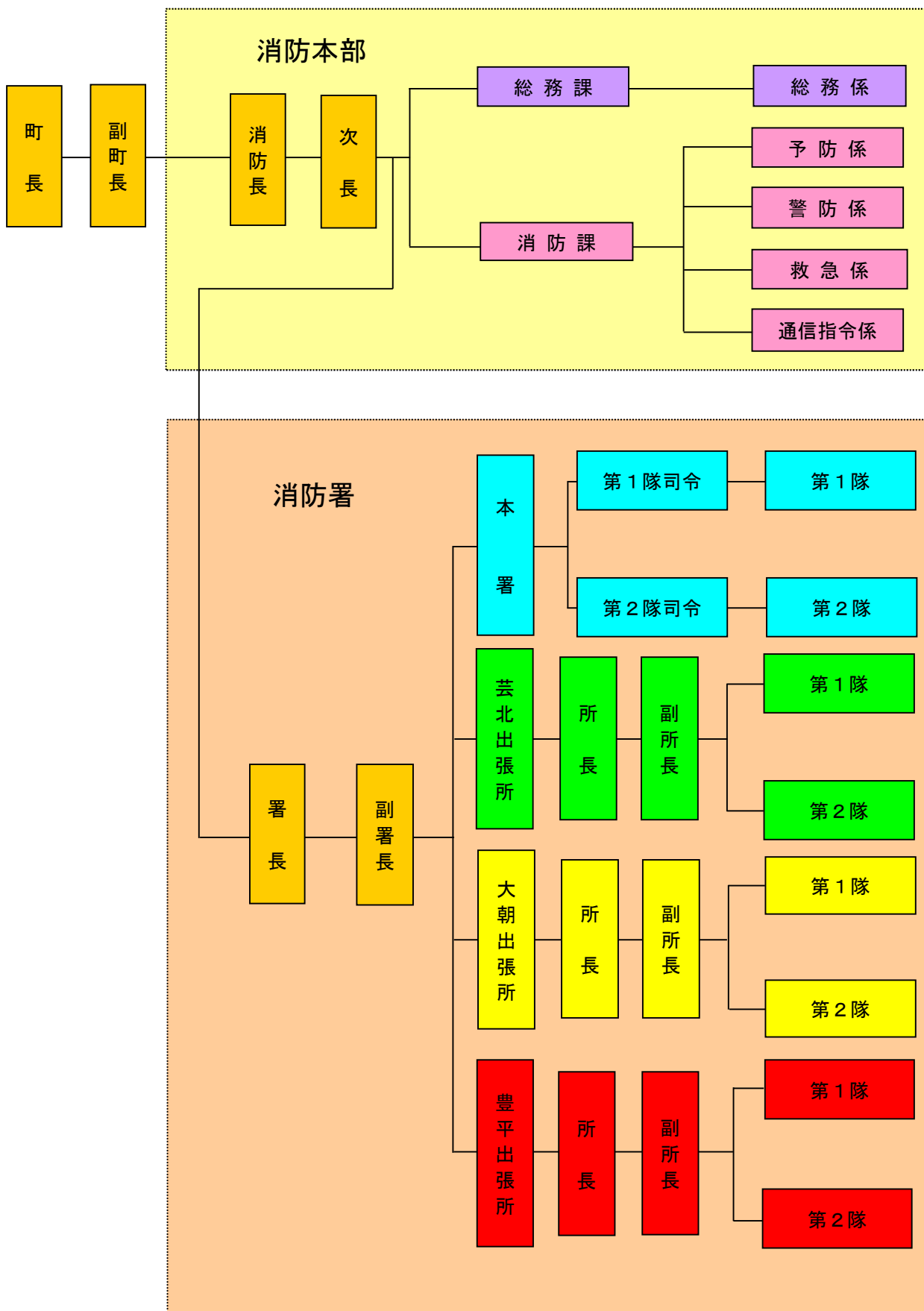


總務編



北広島町消防本部

1 北広島町消防本部の組織



2 歴代消防長

区分	氏名	在職年数	在職期間
初代	若本 啓二	2年	平 17 . 2 . 1 ~ 平 19 . 3 . 31
2代	一部 誠	7年	平 19 . 4 . 1 ~ 平 26 . 3 . 31
3代	田辺 弘司	3年	平 26 . 4 . 1 ~ 平 29 . 3 . 31
4代	石井 雅宏	3年	平 29 . 4 . 1 ~ 令 2 . 3 . 31
5代	日田 靖成	3年	令 2 . 4 . 1 ~ 令 5 . 3 . 31
6代	笠道 宏和	3年	令 5 . 4 . 1 ~

3 消防庁舎の概要

北広島町消防本部(署)



消防本部住所

北広島町春木516番地

TEL 0826-72-0119

FAX 0826-72-5145

令和7年3月竣工

(消防本部・本署庁舎)

鉄筋コンクリート造

一部鉄骨造(4階建)

敷地面積 1,915.93㎡

建築面積 737.95㎡

延べ面積 1,679.98㎡

(訓練棟)

鉄筋コンクリート造(3階建)

建築面積 57.73㎡

延べ面積 116.22㎡

芸北出張所

芸北出張所住所

北広島町川小田10075番地66

TEL・FAX 0826-36-3119

鉄骨・一部鉄筋コンクリート造(平屋建)

昭和58年10月竣工

敷地面積 1,343.00㎡

建築面積 252.41㎡

延べ面積 234.92㎡



大朝出張所



大朝出張所住所
 北広島町新庄921番地3
 TEL・FAX 0826-82-1119
 鉄筋コンクリート造(平屋建)
 昭和55年9月竣工
 敷地面積 1,157.00㎡
 建築面積 220.51㎡
 延べ面積 220.66㎡

豊平出張所

豊平出張所住所
 北広島町戸谷1088番地1
 TEL・FAX 0826-83-0119
 鉄筋コンクリート造
 (3階建の1階一部を使用)
 平成24年3月 役場豊平支所内へ移転
 延べ面積 273.91㎡
 (消防署部分)



4 山県東中部消防組合時代の歴代管理者、議長、消防長

(1) 管理者

区分	氏名	在職年数	在職期間	備考
初代	井上一位	11年6ヶ月	昭54.8.14 ~ 平2.9.5	千代田町
2代	脇本大六	6ヶ月	平2.9.6 ~ 平3.4.25	大朝町
3代	前田達郎	13年9ヶ月	平3.4.26 ~ 平17.1.31	豊平町

(2) 組合議長

区分	氏名	在職年数	在職期間	備考
初代	加計平男	4年4ヶ月	昭54.8.20 ~ 昭58.11.30	大朝町
2代	多田春男	4年	昭58.12.6 ~ 昭62.12.2	大朝町
3代	六信来	4年	昭62.12.2 ~ 平3.11.30	大朝町
4代	村田史郎	3年	平3.11.30 ~ 平6.12.17	千代田町
5代	六信来	3年	平6.12.22 ~ 平9.11.30	大朝町
6代	村田史郎	1年	平9.11.30 ~ 平10.12.17	千代田町
7代	伊藤博夫	6年2ヶ月	平10.12.24 ~ 平17.1.31	大朝町

(3) 消防長

区分	氏名	在職年数	在職期間	備考
初代	泉洋吉	7年6ヶ月	昭54.9.10 ~ 昭62.3.31	
2代	山根光夫	2年	昭62.4.1 ~ 平元.3.31	派遣
3代	香川堅	2年	平元.4.1 ~ 平3.3.31	派遣
4代	有田幸悦	3年	平3.4.1 ~ 平6.3.31	派遣
5代	小田敏数	3年	平6.4.1 ~ 平9.3.31	派遣
6代	広川清昭	2年	平9.4.1 ~ 平11.3.31	派遣
7代	若本啓二	6年	平11.4.1 ~ 平17.1.31	

5 消防職員の現況

(1) 実 員

区分	階級別	司令長	司 令	司令補	士 長	副士長	消防士	事務職員	再任用	会計年度	合計
実 員		1	5	13	19	1	20	0	1	4	64

(2) 職員の配置状況

区分	階級別	司令長	司 令	司令補	士 長	副士長	消防士	事務職員	再任用	会計年度	合計
消防本部	消 防 長	1									1
	次 長		1								1
	総 務 課		《 1 》	2	1		4			1	8
	消 防 課		3	4	4	1	3			1	16
消 防 署	本 署		3 (2)	3 (3)	7 (5)	1 (1)	10 (3)		1	2	13
	芸 北 出 張 所			2	4		2				8
	大 朝 出 張 所			2	4		2				8
	豊 平 出 張 所			2	4		2				8
町部局出向				1							1
合 計		1	5	13	19	1	20	0	1	4	64

《 》は次長兼職 ()は本部兼職

(3) 職員の経験年数

年 数	階級別	司令長	司 令	司令補	士 長	副士長	消防士	事務職員	再任用	会計年度	合計
3 年 未 満							10		1	4	15
3 年 以 上 5 年 未 満							6				6
5 年 以 上 10 年 未 満					6	1	4				11
10 年 以 上 15 年 未 満				2	13						15
15 年 以 上 20 年 未 満				3							3
20 年 以 上 25 年 未 満				2							2
25 年 以 上 30 年 未 満			1								1
30 年 以 上		1	4	6							11
合 計		1	5	13	19	1	20	0	1	4	64

(4) 職員の年齢

年 齢	階級別	司令長	司 令	司令補	士 長	副士長	消防士	事務職員	再任用	会計年度	合計
1 8 歳 ~ 2 5 歳						1	15				16
2 6 歳 ~ 3 0 歳					11		4				15
3 1 歳 ~ 3 5 歳				2	8		1				11
3 6 歳 ~ 4 0 歳				1							1
4 1 歳 ~ 4 5 歳				3							3
4 6 歳 ~ 5 0 歳			1	1							2
5 1 歳 ~ 5 5 歳			4	2						1	7
5 6 歳 ~ 6 0 歳		1		2							3
6 1 歳 ~ 6 5 歳				2					1	3	6
合 計		1	5	13	19	1	20	0	1	4	64

(5) 職員の研修・資格取得状況

教育・研修等		年度	27年 以前	28	29	30	R1	R2	R3	R4	R5	R6	R7	計	
消 防 大 学 校			10		1			1	1			1	1	15	
救 急 救 命 士 養 成 課 程			18	1	1	1	1	1	2	2	2	1	1	31	
薬 剤 投 与 追 加 講 習			7											7	
初 任 教 育			71	6	3	2	1	3	3	3	4	6	4	106	
専 科 教 育	警 防 科		13		1		1			1				16	
	予 防 査 察 科 (査 察)		15			1		1						17	
	予 防 査 察 科 (設 備)		18			1		1						20	
	危 険 物 科		12		1		1		1					15	
	火 災 調 査 科		13		1			1			1			16	
	救 急 科 (救急Ⅱ・救急標準課程)		119	6	3	2	1	3	3	3	3	5	3	151	
	救 助 科		39	1	2	1	1	1	1				1	47	
	特 殊 災 害 科		1			1			1				1	4	
幹部 教育	初 級 幹 部 科		13			1								14	
	中 級 幹 部 科		7		1		1		1		1			11	
特 別 教 育	消 防 団 教 育 担 当		31		1		1							33	
	救 急 救 命 士 教 育 コ ー ス (ス キ ル ア ッ プ コ ー ス)		18		5	1	1	1	1	1	1		1	30	
	救 急 救 命 士 教 育 コ ー ス (リ ー ダ ー シ ッ プ コ ー ス)					1		1	1	1	1		1	6	
	現 場 指 揮 者 養 成 教 育		3	1		1		1						6	
	ビ デ オ 硬 性 挿 管 用 喉 頭 鏡 講 習								1					1	
	上 級 救 助 隊 員 コ ー ス		1	1		1		1		1				5	
	多 数 傷 病 者 訓 練 指 導 者 養 成 コ ー ス		1		1		1							3	
資 格 取 得 状 況	第 2 級 陸 上 特 殊 無 線 技 士		30	4	2	2	2	2	5	3	6	6	6	68	
	潜 水 士		30	6	3	1	2	1	1	1	1	1		47	
	小 型 船 舶 操 縦 士		6	2							1	1		10	
	玉 掛 け 技 能		15	7	4			2	2		2		2	34	
	小 型 移 動 式 ク レ ー ン		16	7	4			2	2		2		2	35	
	予 防 技 術 資 格 者	防 火 査 察		6		1		1	2	3		0	1		14
		消 防 用 設 備 等		8			1	1	2	1	1	0			14
		危 険 物		4	2		2	1	3	3	1	0			16
	気 管 挿 管 (救 急 救 命 士)		1			1					1			3	
	指 導 救 命 士					1	1	1						3	
	特 別 管 理 産 業 廃 棄 物 者 管 理 責 任 者		1	1										2	
	酸 素 欠 乏 ・ 硫 化 水 素 危 険 作 業 主 任 者		1	1	1	1	1	1	1	5	1		1	14	
	小 型 車 両 系 建 設 機 械 (整 地 等)								5	4	4			13	
	小 型 車 両 系 建 設 機 械 (解 体)								5	4	4			13	
	ク レ ー ン 運 転 特 別 教 育												2	2	
	広 島 市 消 防 局 派 遣 研 修	広 島 市 消 防 局 派 遣 研 修		24			1	2							27
		感 染 防 止 対 策 強 化 研 修												1	1