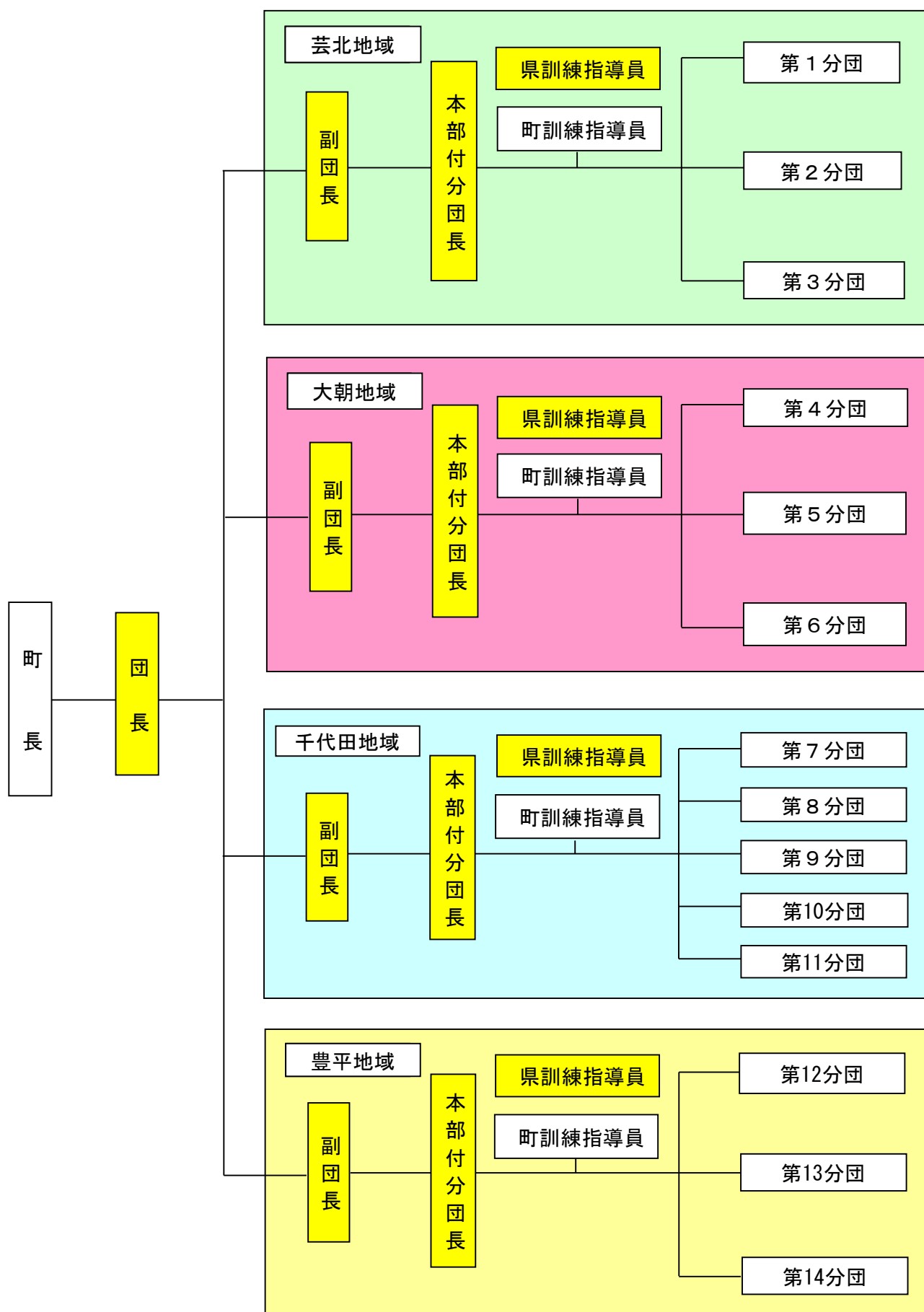


消防団編



北広島町消防本部

1 消防団組織図



は消防団本部

2 消防団長

(北広島町消防本部設立以降)

北広島町消防団	氏名	在位期間
	榎 三 千 男	平 17 . 2 . 1 ~ 平 19 . 3 . 31
	平 石 隆 夫	平 19 . 4 . 1 ~ 平 21 . 3 . 31
	竹 内 求	平 21 . 4 . 1 ~ 平 24 . 3 . 31
	花 升 隆 行	平 24 . 4 . 1 ~ 平 27 . 3 . 31
	橋 本 寅 夫	平 27 . 4 . 1 ~ 令 3 . 3 . 31
	大 地 喜 代 志	令 3 . 4 . 1 ~ 令 7 . 3 . 31
	小 野 八 郎	令 7 . 4 . 1 ~

(山県東中部消防本部設立、昭和54年10月以降)

町別	氏名	在位期間
千代田町消防団	藤 井 義 信	~ 昭 59 . 12 . 31
	服 部 泰 久	昭 60 . 1 . 1 ~ 平 3 . 12 . 31
	河 野 正 明	平 4 . 1 . 1 ~ 平 13 . 12 . 31
	榎 三 千 男	平 14 . 1 . 2 ~ 平 17 . 1 . 31
豊平町消防団	亀 田 清	~ 昭 57 . 7 . 31
	西 田 見 信	昭 57 . 8 . 1 ~ 昭 61 . 7 . 31
	神 田 勉	昭 61 . 8 . 4 ~ 平 4 . 7 . 31
	向 田 孝 寛	平 4 . 8 . 1 ~ 平 5 . 7 . 6
	向 井 久 一	平 5 . 7 . 15 ~ 平 8 . 3 . 31
	山 本 義 則	平 8 . 4 . 1 ~ 平 12 . 3 . 31
	廣 増 春 實	平 12 . 4 . 1 ~ 平 16 . 3 . 31
大朝町消防団	花 升 隆 行	平 16 . 4 . 1 ~ 平 17 . 1 . 31
	日 高 定 夫	~ 昭 58 . 12 . 31
	槇 本 幹 雄	昭 59 . 1 . 1 ~ 平 元 . 12 . 31
	山 口 義 信	平 2 . 1 . 1 ~ 平 4 . 12 . 31
	山 本 正 朗	平 5 . 1 . 1 ~ 平 16 . 12 . 31
	竹 内 求	平 17 . 1 . 1 ~ 平 17 . 1 . 31

3 報酬・手当

区分		報酬・手当	実数
報 酬	団 長	82,500円	1人
	副 団 長	69,000円	4人
	分 団 長	50,500円	38人
	副 分 団 長	45,500円	16人
	班 長	37,000円	70人
	団 員	36,500円	456人
	計	—	585(定数620)
出 動 手 当	水 火 災	1日当たり8,000円(時給的支払有)	
	警 戒	災害時:1日当たり8,000円(時給的支払有) 災害以外:4時間未満3,500円/4時間以上7,000円(時給的支払有)	
	訓 練	4時間未満3,500円/4時間以上7,000円(時給的支払有)	
分 団 数		14分団	

4 消防団員数

区分		地域別				合 計
		千代田地域	芸北地域	大朝地域	豊平地域	
実 員	合 計	199	134	106	146	585
	団 長	1				1
	副 団 長	1	1	1	1	4
	分 団 長	12	8	9	9	38
	副 分 団 長	6	3	4	3	16
	班 長	24	14	15	17	70
	団 員	155	108	77	116	456
条 例 定 数		620				

5 消防団員の在職年数・年齢

(1) 在職年数

在職年数		地域別				合 計
		千代田地域	芸北地域	大朝地域	豊平地域	
合 計		199	134	106	146	585
5年未満		11	6	9	20	46
5年以上10年未満		23	10	7	17	57
10年以上15年未満		33	11	20	22	86
15年以上20年未満		44	32	17	20	113
20年以上25年未満		28	22	18	20	88
25年以上30年未満		37	26	15	20	98
30年以上		23	27	20	27	97

(2) 年齢

年齢		地域別				合 計
		千代田地域	芸北地域	大朝地域	豊平地域	
合 計		199	134	106	146	585
20歳以下		1				1
21歳以上25歳以下		2	1	1	4	8
26歳以上30歳以下		6	1	3	3	13
31歳以上35歳以下		10	8	10	4	32
36歳以上40歳以下		33	13	9	20	75
41歳以上45歳以下		27	20	18	26	91
46歳以上50歳以下		46	30	32	30	138
51歳以上55歳以下		44	35	20	25	124
56歳以上60歳以下		13	15	8	16	52
61歳以上		17	11	5	18	51

6 消防ポンプ自動車等の保有状況

区分		地域別				合 計
		千代田地域	芸北地域	大朝地域	豊平地域	
消防ポンプ自動車		1		2		3
積 載 車		11	6	5	10	32
小型動力ポンプ		10	6	5	10	31
合 計		22	12	12	20	66

7 町内水利状況

区分		地域別				合 計	
		千代田地域	芸北地域	大朝地域	豊平地域		
合 計		372	106	135	190	803	
消 火 栓	公 設	205	45	109	22	381	
	私 設	30	5		7	42	
水防 槽火	水 槽	40m ² 以上	102	49	21	11	183
		20m ² 以上～ 40m ² 未満	35	7	5	150	197